

Nota Informativa

Gener 2016



Servei d'Ocupació Municipal

Atur Registrat

Contractació

Afiliació a la Seguretat Social

Secció Promoció Econòmica

Servei d'Ocupació Municipal

Ajuntament Lloret de Mar



**Ajuntament de
Lloret de Mar**
Promoció Econòmica

Índex

I Resum numèric

1. Atur registrat
- 1.1 Atur registrat a Lloret de Mar, gener 2016, segons sexe
- 1.2 Comparativa atur registrat, gener 2016, segons edat
- 1.3 Atur registrat a Lloret de Mar, gener 2016, segons edat
- 1.4 Atur registrat a Lloret de Mar, gener 2016, segons sector
- 1.5 Taxa d'atur registral a Lloret de Mar, gener 2016, segons sexe
- 1.6 Comparativa taxa d'atur registral, gener 2016, segons àmbit geogràfic
- 1.7 Atur registrat d'estrangers a Lloret de Mar, gener 2016, segons sexe

II Contractació

- 2.1 Contractes formalitzats a Lloret de Mar, gener 2016, segons modalitat
- 2.2 Comparativa contractes formalitzats, gener 2016, segons àmbit geogràfic
- 2.3 Contractes formalitzats a Lloret de Mar. Gener - gener 2016, segons modalitat
- 2.4 Comparativa contractes formalitzats. Gener - gener 2016, segons àmbit geogràfic
- 2.5 Contractes formalitzats a Lloret de Mar, gener 2016, segons sexe
- 2.6 Contractes indefinits formalitzats a Lloret de Mar, gener 2016, segons sexe
- 2.7 Contractes temporals formalitzats a Lloret de Mar, gener 2016, segons sexe

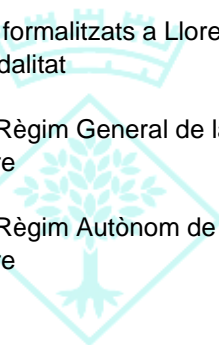
III Afiliació a la Seguretat Social

- 3.1 Afiliació a la Seguretat Social a Lloret de Mar, IV trimestre 2015, segons règim
- 3.2 Afiliació al Règim General de la Seguretat Social a Lloret de Mar, IV trimestre 2015, segons grandària empresa
- 3.3 Afiliació al Règim General de la Seguretat general a Lloret de Mar, IV trimestre 2015, segons sector econòmic
- 3.4 Afiliació al Règim Autònom de la Seguretat Social a Lloret de Mar, IV trimestre 2015, segons sector econòmic

IV Gràfics

- 4.1 Evolució mensual de l'atur registrat a Lloret de Mar
- 4.2 Contractes formalitzats a Lloret de Mar mensuals
- 4.3 Contractes formalitzats a Lloret de Mar mensuals, segons modalitat
- 4.4 Afiliació al Règim General de la Seguretat Social a Lloret de Mar, valors absoluts, per trimestre
- 4.5 Afiliació al Règim Autònom de la Seguretat Social a Lloret de Mar, valors absoluts, per trimestre

V Annex



Ajuntament de
Lloret de Mar
Promoció Econòmica

1.1 Atur registrat a Lloret de Mar, gener 2016, segons sexe

Sexe **	Atur registrat		Variació abs.	% Variació	
	Valor	% vertical	Mes anterior	Mes anterior	gener 2015
Homes	1.315	46,5%	5	0,4% ●	-9,2% ●
Dones	1.515	53,5%	35	2,4% ●	-4,5% ●
Total	2.830	100%	40	1,4% ●	-6,8% ●

Fonts: ** - Ajuntament de Lloret de Mar, a partir de les dades de l'Observatori del Departament d'Empresa i Ocupació

1.2 Comparativa atur registrat, gener 2016, segons àmbit geogràfic

Àmbit geogràfic **	Atur registrat		Variació abs.	% Variació	
	Valor	% vertical	Mes anterior	Mes anterior	gener 2015
Lloret de Mar	2.830	0,5%	40	1,4% ●	-6,8% ●
La Selva	12.381	2,4%	94	0,8% ●	-8,3% ●
Província Girona	50.039	9,7%	449	0,9% ●	-10,5% ●
Total Catalunya	518.080	100%	2.412	0,5% ●	-11,1% ●

Fonts: ** - Ajuntament de Lloret de Mar, a partir de les dades de l'Observatori del Departament d'Empresa i Ocupació

1.3 Atur registrat a Lloret de Mar, gener 2016, segons edat

Edat **	Atur registrat		Variació abs.	% Variació	
	Valor	% vertical	Mes anterior	Mes anterior	gener 2015
<20	47	1,7%	7	17,5% ●	-11,3% ●
>=20 a <25	234	8,3%	17	7,8% ●	3,5% ●
>=25 a <30	258	9,1%	6	2,4% ●	-9,8% ●
>=30 a <45	1.035	36,6%	-16	-1,5% ●	-9,8% ●
>=45	1.256	44,4%	26	2,1% ●	-5,1% ●
Total	2.830	100%	40	1,4% ●	-6,8% ●

Fonts: ** - Ajuntament de Lloret de Mar, a partir de les dades del Departament de Treball

1.4 Atur registrat a Lloret de Mar, gener 2016, segons sector

Sector **	Atur registrat		Variació abs.	% Variació	
	Valor	% vertical	Mes anterior	Mes anterior	gener 2015
Agricultura	24	0,8%	1	4,3% ●	-14,3% ●
Indústria	109	3,9%	-3	-2,7% ●	-23,8% ●
Construcció	211	7,5%	-10	-4,5% ●	-26,5% ●
Serveis	2.358	83,3%	51	2,2% ●	-3,4% ●
Sense Ocupació Anterior	128	4,5%	1	0,8% ●	-5,2% ●
Total	2.830	100%	40	1,4% ●	-6,8% ●

Fonts: ** - Ajuntament de Lloret de Mar, a partir de les dades del Departament de Treball

1.5 Taxa d'atur registral* a Lloret de Mar, gener 2016, segons sexe

Sexe **	Taxa d'atur registrat	
	gener	Mes anterior
Homes	16,0%	16,0%
Dones	21,1%	20,7%
Total	18,4%	18,2%

Fonts: ** - Ajuntament de Lloret de Mar, a partir de les dades de l'Observatori del Departament d'Empresa i Ocupació

* - Diputació de Girona: portal XIFRA, Sistema d'Informació Socioeconòmica Local

1.6 Comparativa taxa d'atur registral*, gener 2016, segons àmbit geogràfic

Àmbit geogràfic **	Taxa d'atur registrat	
	gener	Mes anterior
Lloret de Mar	18,4%	18,2%
La Selva	16,6%	16,5%

Fonts: ** - Ajuntament de Lloret de Mar, a partir de les dades de l'Observatori del Departament d'Empresa i Ocupació

* - Diputació de Girona: portal XIFRA, Sistema d'Informació Socioeconòmica Local

1.7 Atur registrat d'estrangers a Lloret de Mar, gener 2016, segons sexe

Sexe **	Atur registrat		Variació abs.		% Variació gener 2015
	Valor	% vertical	Mes anterior	Mes anterior	
Homes	507	48,3%	14	2,8% ●	-4,3% ●
Dones	543	51,7%	-8	-1,5% ●	-2,9% ●
Total	1.050	100%	6	0,6% ●	-3,6% ●

Fonts: ** - Ajuntament de Lloret de Mar, a partir de les dades de l'Observatori del Departament d'Empresa i Ocupació

2.1 Contractes formalitzats a Lloret de Mar, gener 2016, segons modalitat

Modalitat **	contractacions		Variació abs.	% Variació	
	Valor	% vertical	Mes anterior	Mes anterior	gener 2015
Indefinits	62	9,3%	-20	-24,4% ●	17,0% ●
Temporals	602	90,7%	-311	-34,1% ●	15,1% ●
Total	664	100%	-331	-33,3% ●	15,3% ●

Fonts: ** - Ajuntament de Lloret de Mar, a partir de les dades de l'Observatori del Departament d'Empresa i Ocupació

2.2 Comparativa contractes formalitzats, gener 2016, segons àmbit geogràfic

Àmbit geogràfic **	Contractacions		Variació abs.	% Variació	
	Valor	% vertical	Mes anterior	Mes anterior	gener 2015
Lloret de Mar	664	0,3%	-331	-33,3% ●	15,3% ●
La Selva	3.616	1,8%	-79	-2,1% ●	12,7% ●
Província Girona	16.941	8,3%	-332	-1,9% ●	3,5% ●
Total Catalunya	202.894	100%	-12.753	-5,9% ●	-1,4% ●

Fonts: ** - Ajuntament de Lloret de Mar, a partir de les dades de l'Observatori del Departament d'Empresa i Ocupació

2.3 Contractes formalitzats a Lloret de Mar. Gener - gener 2016, segons modalitat

Modalitat **	Contractacions		% Variació		
	Any 2015	g.-g. 2016	2015/2014	12 mesos	g.-g.
Indefinits	1.297	62	-8,5% ●	-8,5% ●	17,0% ●
Temporals	14.308	602	14,2% ●	14,2% ●	15,1% ●
Total	15.605	664	11,9% ●	11,9% ●	15,3% ●

Fonts: ** - Ajuntament de Lloret de Mar, a partir de les dades de l'Observatori del Departament d'Empresa i Ocupació

2.4 Comparativa contractes formalitzats. Gener - gener 2016, segons àmbit geogràfic

Àmbit geogràfic **	Contractacions		% Variació		
	Any 2015	g.-g. 2016	2015/2014	12 mesos	g.-g.
Lloret de Mar	15.605	664	11,9% ●	11,9% ●	15,3% ●
La Selva	55.162	3.616	18,0% ●	18,0% ●	12,7% ●
Província Girona	254.590	16.941	15,3% ●	15,3% ●	3,5% ●
Total Catalunya	2.731.815	202.894	11,9% ●	11,9% ●	-1,4% ●

Fonts: ** - Ajuntament de Lloret de Mar, a partir de les dades de l'Observatori del Departament d'Empresa i Ocupació

2.5 Contractes formalitzats a Lloret de Mar, gener 2016, segons sexe

Sexe **	Contractacions		Variació abs.	% Variació	
	Valor	% vertical	Mes anterior	Mes anterior	gener 2015
Homes	429	64,6%	-136	-24,1% ●	27,3% ●
Dones	235	35,4%	-195	-45,3% ●	-1,7% ●
Total	664	100%	-331	-33,3% ●	15,3% ●

Fonts: ** - Ajuntament de Lloret de Mar, a partir de les dades de l'Observatori del Departament d'Empresa i Ocupació

2.6 Contractes indefinits formalitzats a Lloret de Mar, gener 2016, segons sexe

Sexe **	Contractacions		Variació abs.	% Variació	
	Valor	% vertical	Mes anterior	Mes anterior	gener 2015
Homes	35	56,5%	-1	-2,8% ●	16,7% ●
Dones	27	43,5%	-19	-41,3% ●	17,4% ●
Total	62	100%	-20	-24,4% ●	17,0% ●

Fonts: ** - Ajuntament de Lloret de Mar, a partir de les dades de l'Observatori del Departament d'Empresa i Ocupació

2.7 Contractes temporals formalitzats a Lloret de Mar, gener 2016, segons sexe

Sexe **	Contractacions		Variació abs.	% Variació	
	Valor	% vertical	Mes anterior	Mes anterior	gener 2015
Homes	394	65,4%	-135	-25,5% ●	28,3% ●
Dones	208	34,6%	-176	-45,8% ●	-3,7% ●
Total	602	100%	-311	-34,1% ●	15,1% ●

Fonts: ** - Ajuntament de Lloret de Mar, a partir de les dades de l'Observatori del Departament d'Empresa i Ocupació

3.1 Afilació a la Seguretat Social a Lloret de Mar, IV trimestre 2015, segons règim

Modalitat **	Afilacions		Variació abs.	% Variació	
	Valor	% vertical	III trim. 2015	III trim. 2015	IV trim. 2014
General *	5.921	72,7%	-3.311	-35,9% ●	1,6% ●
Autònom	2.226	27,3%	-349	-13,6% ●	-0,1% ●
Total	8.147	100%	-3.660	-31,0% ●	1,2% ●

* Centres de còtització del Règim General **1.174**

Fons: ** - Ajuntament de Lloret de Mar, a partir de les dades de l'Observatori del Departament d'Empresa i Ocupació

3.2 Afilació al Règim General de la Seguretat Social a Lloret de Mar, IV trimestre 2015, segons grandària empresa

Grandària empresa **	Afilacions		Variació abs.	% Variació	
	Valor	% vertical	III trim. 2015	III trim. 2015	IV trim. 2014
Fins a 50 treballadors	4.499	76,0%	-2.231	-33,2% ●	1,6% ●
De 51 a 250 treballadors	1.106	18,7%	-862	-43,8% ●	1,4% ●
251 i més treballadors	316	5,3%	-218	-40,8% ●	3,6% ●
Total	5.921	100%	-3.311	-35,9% ●	1,6% ●

Fons: ** - Ajuntament de Lloret de Mar, a partir de les dades de l'Observatori del Departament d'Empresa i Ocupació

3.3 Afilació al Règim General de la Seguretat Social a Lloret de Mar, IV trimestre 2015, segons sector econòmic

Sector econòmic **	Afilacions		Variació abs.	% Variació	
	Valor	% vertical	III trim. 2015	III trim. 2015	IV trim. 2014
Agricultura i Indústria	232	3,9%	-15	-6,1% ●	0,4% ●
Construcció	555	9,4%	86	18,3% ●	11,2% ●
Serveis	5.134	86,7%	-3.382	-39,7% ●	0,8% ●
Total	5.921	100%	-3.311	-35,9% ●	1,6% ●

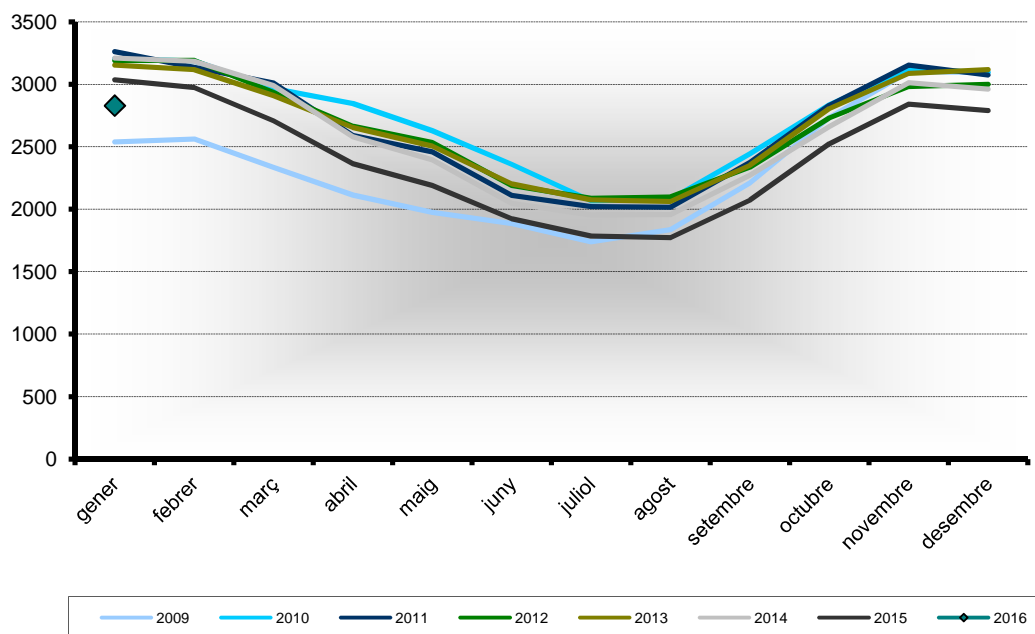
Fons: ** - Ajuntament de Lloret de Mar, a partir de les dades de l'Observatori del Departament d'Empresa i Ocupació

3.4 Afilació al Règim Autònom de la Seguretat Social a Lloret de Mar, IV trimestre 2015, segons sector econòmic

Sector econòmic **	Afilacions		Variació abs.	% Variació	
	Valor	% vertical	III trim. 2015	III trim. 2015	IV trim. 2014
Agricultura i Indústria	107	4,8%	0	0,0% ●	3,9% ●
Construcció	328	14,7%	0	0,0% ●	6,5% ●
Serveis	1.791	80,5%	-349	-16,3% ●	-1,5% ●
Total	2.226	100%	-349	-13,6% ●	-0,1% ●

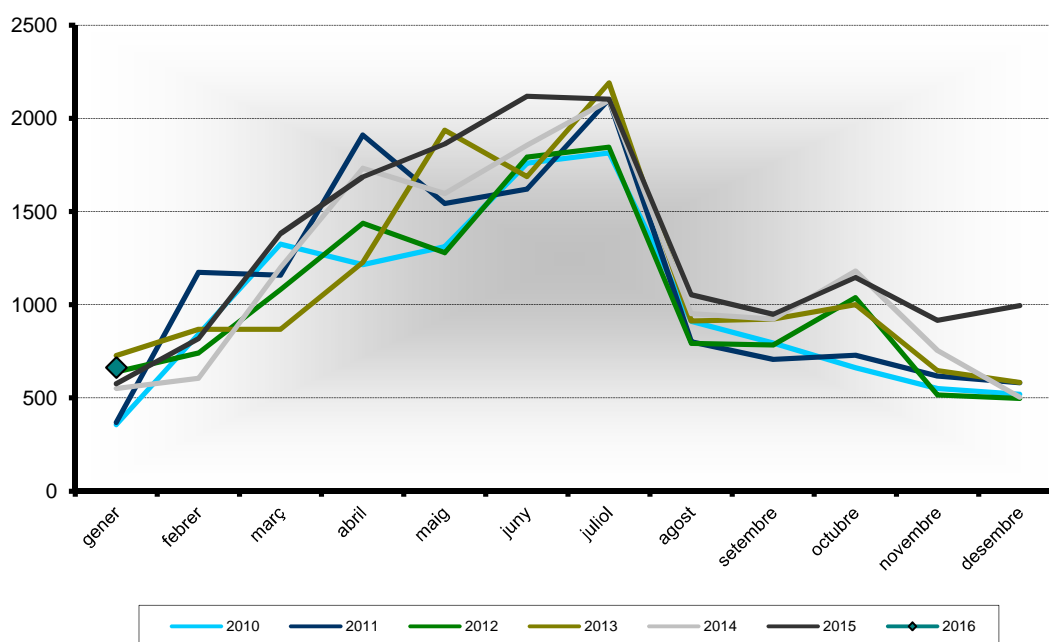
Fons: ** - Ajuntament de Lloret de Mar, a partir de les dades de l'Observatori del Departament d'Empresa i Ocupació

4.1 Evolució mensual de l'atur registrat a Lloret de Mar (valors absoluts)



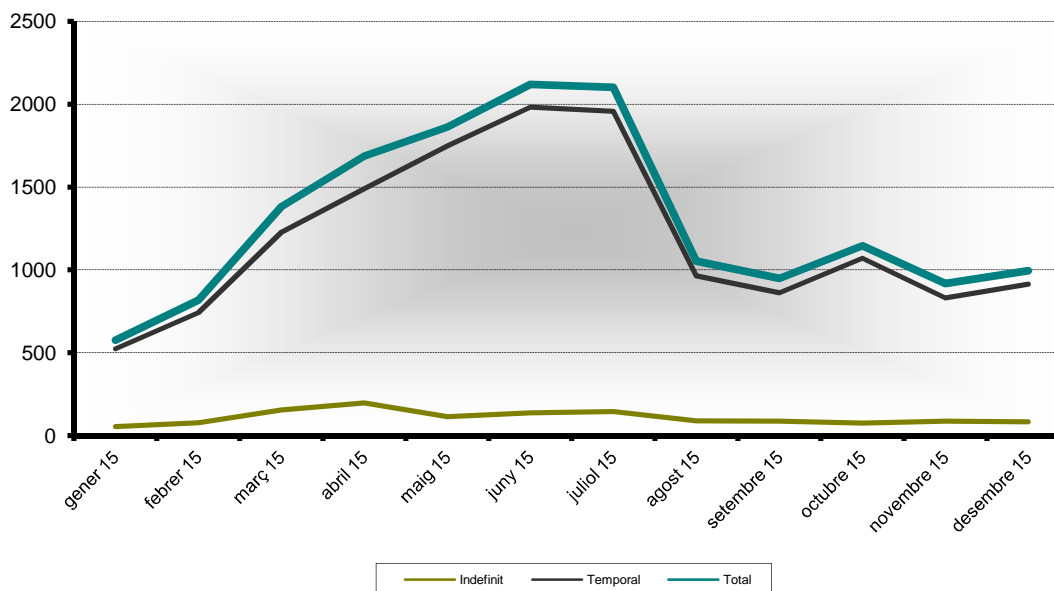
Fonts: ** - Ajuntament de Lloret de Mar, a partir de les dades de l'Observatori del Departament d'Empresa i Ocupació

4.2 Contractes formalitzats a Lloret de Mar mensuals



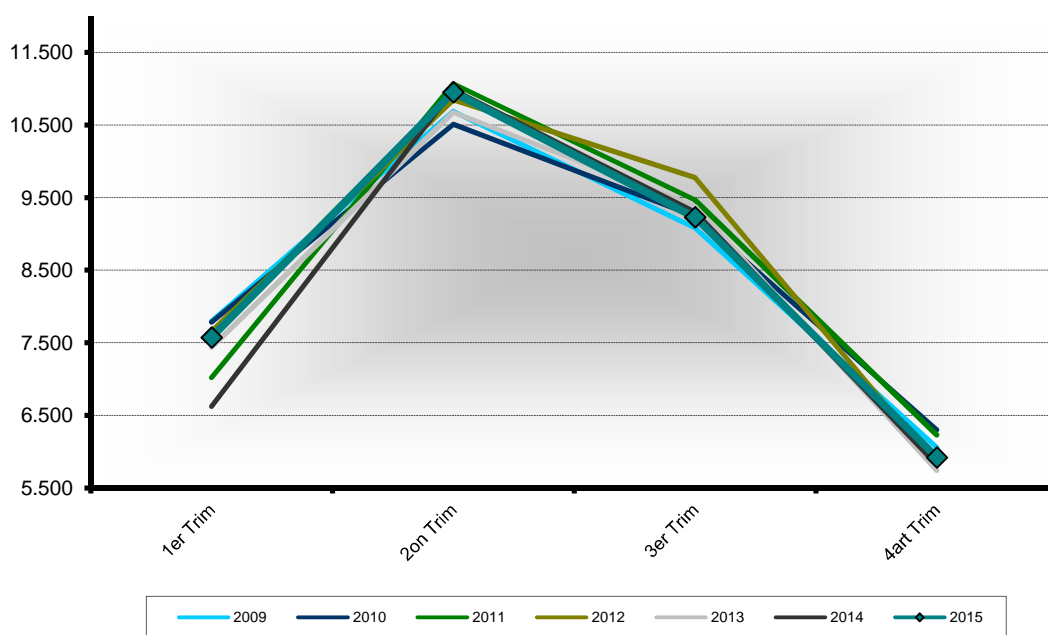
Fonts: ** - Ajuntament de Lloret de Mar, a partir de les dades de l'Observatori del Departament d'Empresa i Ocupació

4.3 Contractes formalitzats a Lloret de Mar mensuals, segons modalitat



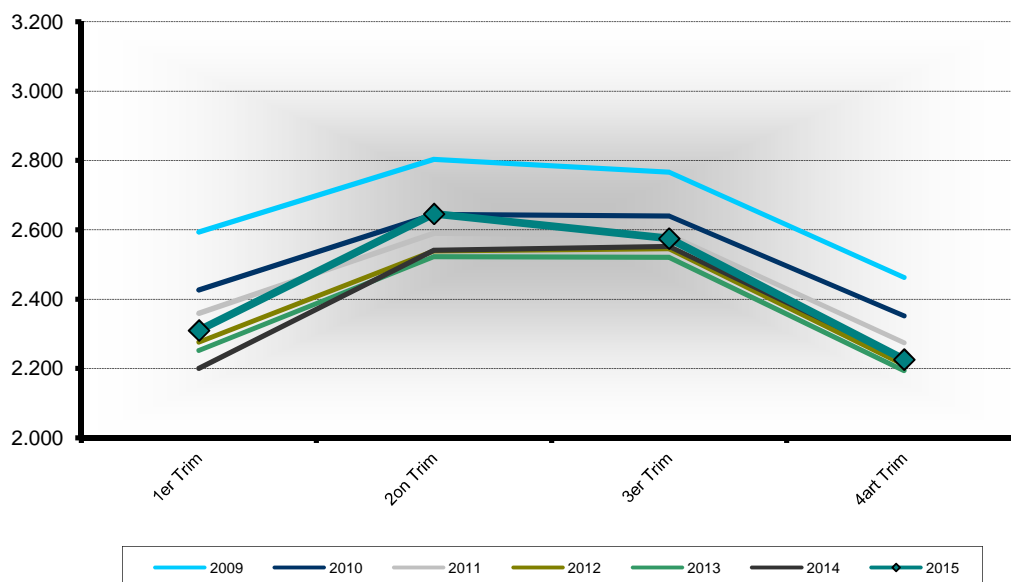
Fonts: ** - Ajuntament de Lloret de Mar, a partir de les dades de l'Observatori del Departament d'Empresa i Ocupació

4.4 Afiliació al Règim General de la Seguretat Social a Lloret de Mar, valors absoluts, per trimestre



Fonts: ** - Ajuntament de Lloret de Mar, a partir de les dades de l'Observatori del Departament d'Empresa i Ocupació

4.5 Afiliació al Règim Autònom de la Seguretat Social a Lloret de Mar, valors absoluts, per trimestre



Fonts: ** - Ajuntament de Lloret de Mar, a partir de les dades de l'Observatori del Departament d'Empresa i Ocupació

V Annex

Atur registrat (font: Observatori del Departament d'Empresa i Ocupació)

Demandes d'ocupació que estan actives l'últim dia laborable de cada mes i que compleixen els criteris estadístics per mesurar l'atur registrat. Es corresponen a les persones registrades a les oficines de treball del Servei d'Ocupació de Catalunya (SOC) com a aturades l'últim dia laborable de cada mes. Juntament amb les persones demandants d'ocupació no aturades, formen el total de demandes d'ocupació pendents.

Demandants d'ocupació (font: Observatori del Departament d'Empresa i Ocupació)

Treballadors que s'inscriuen en els serveis públics d'ocupació per a la recerca d'una ocupació o millorar la que ja posseeixen (intermediació laboral), per rebre altres serveis alienes a la intermediació (orientació, formació) o perquè s'hi ha d'inscriure obligatòriament per percebre una prestació contributiva o un subsidi. Es classifiquen en dos grups: atur registrat i demandes de persones no aturades.

Contracte laboral (font: Observatori del Departament d'Empresa i Ocupació)

El contracte de treball és la formalització de la relació laboral entre l'empresari i el treballador mitjançant el qual el treballador s'obliga a desenvolupar serveis per compte de l'empresari i sota la seva direcció, a canvi d'una retribució. Us presentem informació per modalitat, edat, sexe, sector d'activitat i territori.

Contracte laboral (font: Observatori del Departament d'Empresa i Ocupació)

El contracte de treball és la formalització de la relació laboral entre l'empresari i el treballador mitjançant el qual el treballador s'obliga a desenvolupar serveis per compte de l'empresari i sota la seva direcció, a canvi d'una retribució. Us presentem informació per modalitat, edat, sexe, sector d'activitat i territori.

Taxa d'atur registrat (font: Diputació de Girona portal XIFRA)

Relació entre la població desocupada registrada mensualment a les oficines d'ocupació (SOC) i la població activa local registrada trimestral * 100. La taxa d'atur registrat coincideix en el darrer mes de cada trimestre amb la taxa d'atur registrat del Departament d'Empresa i Ocupació. Per la resta de mesos s'estima la població activa en base els ocupats diferents de la taxa d'atur registrat (del Departament d'Empresa i Ocupació) del trimestre immediatament inferior, més la suma dels aturats del mes en qüestió.

Afiliació a la Seguretat Social (font: Observatori del Departament d'Empresa i Ocupació)

L'afiliació és el reconeixement oficial per part de la Tresoreria General de la Seguretat Social de la inclusió de les persones en el sistema de Seguretat Social. Les xifres d'afiliació fan referència a la població treballadora afiliada i en situació d'alta o assimilada a l'alta.

Nota: fins juliol 2015 la taxa d'atur registrat a escala municipal es calculava utilitzant l'estimació anual de la població activa per part de la Diputació de Girona. La publicació de la taxa d'atur registrat municipal a mitjans del 2014 per part del Departament d'Empresa i Ocupació, provocà que a partir del mes d'agost 2015 la Diputació de Girona decidís fer servir aquesta variable, amb l'estimació dels mesos inter-trimestrals, i de les edats i sexe. En conseqüència l'ajuntament de Lloret de Mar passa a utilitzar la mateixa metodologia.

Població activa local registrada a Lloret (III Trim. 2015, font Diputació de Girona)

TOTAL	14.619
HOMES	7.916
DONES	6.703

Població activa local registrada La Selva (III Trim. 2015, font Diputació de Girona)

TOTAL	72.726
HOMES	39.326
DONES	33.400

Població activa província de Girona (mitja 2015, font IDESCAT, en milers)

TOTAL	382,6
HOMES	206,2
DONES	176,4

Població activa a Catalunya (mitja any 2015, font IDESCAT, en milers)

TOTAL	3.780,8
HOMES	2.000,1
DONES	1.780,7