

# **Nota Informativa**

*Febrer 2015*



*Servei d'Ocupació Municipal*

***Atur Registrat***

***Contractació***

***Afiliació a la Seguretat Social***

**Secció Promoció Econòmica**

**Servei d'Ocupació Municipal**

**Ajuntament Lloret de Mar**



**Ajuntament de  
Lloret de Mar**  
Promoció Econòmica

# Índex

## I Resum numèric

1. Atur registrat
- 1.1 Atur registrat a Lloret de Mar, febrer 2015, segons sexe
- 1.2 Comparativa atur registrat, febrer 2015, segons àmbit geogràfic
- 1.3 Atur registrat a Lloret de Mar, febrer 2015, segons edat
- 1.4 Atur registrat a Lloret de Mar, febrer 2015, segons sector
- 1.5 Taxa d'atur registrat a Lloret de Mar, febrer 2015, segons sexe
- 1.6 Comparativa taxa d'atur registrat, febrer 2015, segons àmbit geogràfic
- 1.7 Atur registrat d'estrangers a Lloret de Mar, febrer 2015, segons sexe

## II Contractació

- 2.1 Contractes formalitzats a Lloret de Mar, febrer 2015, segons modalitat
- 2.2 Comparativa contractes formalitzats, febrer 2015, segons àmbit geogràfic
- 2.3 Contractes formalitzats a Lloret de Mar. Gener - febrer 2015, segons modalitat
- 2.4 Comparativa contractes formalitzats. Gener - febrer 2015, segons àmbit geogràfic
- 2.5 Contractes formalitzats a Lloret de Mar, febrer 2015, segons sexe
- 2.6 Contractes indefinits formalitzats a Lloret de Mar, febrer 2015, segons sexe
- 2.7 Contractes temporals formalitzats a Lloret de Mar, febrer 2015, segons sexe

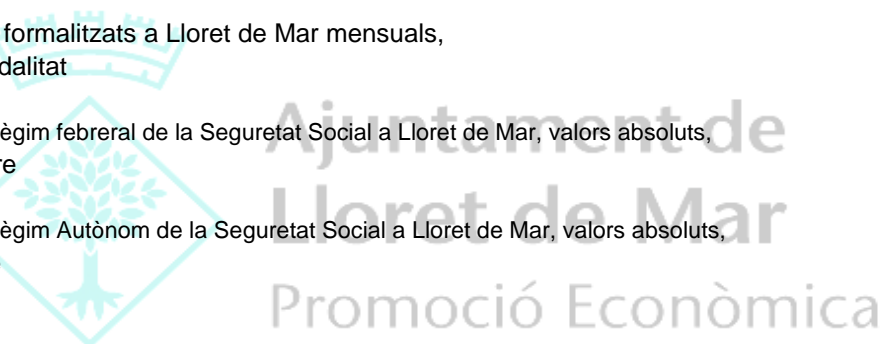
### **III Afiliació a la Seguretat Social**

- 3.1 Afiliació a la Seguretat Social a Lloret de Mar, IV trimestre 2014, segons règim
- 3.2 Afiliació al Règim febreral de la Seguretat Social a Lloret de Mar, IV trimestre 2014, segons grandària empresa
- 3.3 Afiliació al Règim febreral de la Seguretat Social a Lloret de Mar, IV trimestre 2014, segons sector econòmic
- 3.4 Afiliació al Règim Autònom de la Seguretat Social a Lloret de Mar, IV trimestre 2014, segons sector econòmic

### **IV Gràfics**

- 4.1 Evolució mensual de l'atur registrat a Lloret de Mar
- 4.2 Contractes formalitzats a Lloret de Mar mensuals
- 4.3 Contractes formalitzats a Lloret de Mar mensuals, segons modalitat
- 4.4 Afiliació al Règim febreral de la Seguretat Social a Lloret de Mar, valors absoluts, per trimestre
- 4.5 Afiliació al Règim Autònom de la Seguretat Social a Lloret de Mar, valors absoluts, per trimestre

### **V Annex**



### 1.1 Atur registrat a Lloret de Mar, febrer 2015, segons sexe

Sexe **	Atur registrat		Variació abs.	% Variació	
	Valor	% vertical	Mes anterior	Mes anterior	febrer 2014
Homes	1.418	47,7%	-31	-2,1% ●	-11,1% ●
Dones	1.556	52,3%	-30	-1,9% ●	-2,1% ●
<b>Total</b>	<b>2.974</b>	<b>100%</b>	<b>-61</b>	<b>-2,0% ●</b>	<b>-6,6% ●</b>

Fonts: \*\* - Ajuntament de Lloret de Mar, a partir de les dades de l'Observatori del Departament d'Empresa i Ocupació

### 1.2 Comparativa atur registrat, febrer 2015, segons àmbit geogràfic

Àmbit geogràfic **	Atur registrat		Variació abs.	% Variació	
	Valor	% vertical	Mes anterior	Mes anterior	febrer 2014
Lloret de Mar	2.974	0,5%	-61	-2,0% ●	-6,6% ●
La Selva	13.419	2,3%	-78	-0,6% ●	-7,6% ●
Província Girona	55.416	9,5%	-487	-0,9% ●	-6,5% ●
<b>Total Catalunya</b>	<b>581.124</b>	<b>100%</b>	<b>-1.645</b>	<b>-0,3% ●</b>	<b>-7,7% ●</b>

Fonts: \*\* - Ajuntament de Lloret de Mar, a partir de les dades de l'Observatori del Departament d'Empresa i Ocupació

### 1.3 Atur registrat a Lloret de Mar, febrer 2015, segons edat

Edat **	Atur registrat		Variació abs.	% Variació	
	Valor	% vertical	Mes anterior	Mes anterior	febrer 2014
<20	54	1,8%	1	1,9% ●	35,0% ●
>=20 a <25	220	7,4%	-6	-2,7% ●	-7,9% ●
>=25 a <30	270	9,1%	-16	-5,6% ●	-11,2% ●
>=30 a <45	1.114	37,5%	-33	-2,9% ●	-14,4% ●
>=45	1.316	44,3%	-7	-0,5% ●	1,2% ●
<b>Total</b>	<b>2.974</b>	<b>100%</b>	<b>-61</b>	<b>-2,0% ●</b>	<b>-6,6% ●</b>

Fonts: \*\* - Ajuntament de Lloret de Mar, a partir de les dades del Departament de Treball

### 1.4 Atur registrat a Lloret de Mar, febrer 2015, segons sector

Sector **	Atur registrat		Variació abs.	% Variació	
	Valor	% vertical	Mes anterior	Mes anterior	febrer 2014
Agricultura	29	1,0%	1	3,6% ●	16,0% ●
Indústria	142	4,8%	-1	-0,7% ●	-18,9% ●
Construcció	282	9,5%	-5	-1,7% ●	-13,5% ●
Serveis	2.374	79,8%	-68	-2,8% ●	-5,8% ●
Sense Ocupació Anterior	147	4,9%	12	8,9% ●	6,5% ●
<b>Total</b>	<b>2.974</b>	<b>100%</b>	<b>-61</b>	<b>-2,0% ●</b>	<b>-6,6% ●</b>

Fonts: \*\* - Ajuntament de Lloret de Mar, a partir de les dades del Departament de Treball

### 1.5 Taxa d'atur registrat\* a Lloret de Mar, febrer 2015, segons sexe

Sexe **	Taxa d'atur registrat	
	febrer	Mes anterior
Homes	10,6%	10,8%
Dones	14,4%	14,6%
<b>Total</b>	<b>12,3%</b>	<b>12,5%</b>

Fonts: \*\* - Ajuntament de Lloret de Mar, a partir de les dades de l'Observatori del Departament d'Empresa i Ocupació

\* - Població activa local estimada, font Diputació de Girona

### 1.6 Comparativa taxa d'atur registrat\*, febrer 2015, segons àmbit geogràfic

Àmbit geogràfic **	Taxa d'atur registrat	
	febrer	Mes anterior
Lloret de Mar	12,3%	12,5%
La Selva	14,2%	14,2%

Fonts: \*\* - Ajuntament de Lloret de Mar, a partir de les dades de l'Observatori del Departament d'Empresa i Ocupació

\* - Població activa local estimada, font Diputació de Girona

### 1.7 Atur registrat d'estrangers a Lloret de Mar, febrer 2015, segons sexe

Sexe **	Atur registrat		Variació abs.		febrer 2014
	Valor	% vertical	Mes anterior	Mes anterior	
Homes	529	48,7%	-1	-0,2% ●	-12,0% ●
Dones	558	51,3%	-1	-0,2% ●	0,2% ●
<b>Total</b>	<b>1.087</b>	<b>100%</b>	<b>-2</b>	<b>-0,2% ●</b>	<b>-6,1% ●</b>

Fonts: \*\* - Ajuntament de Lloret de Mar, a partir de les dades de l'Observatori del Departament d'Empresa i Ocupació

## 2.1 Contractes formalitzats a Lloret de Mar, febrer 2015, segons modalitat

Modalitat **	contractacions		Variació abs.	% Variació	
	Valor	% vertical	Mes anterior	Mes anterior	febrer 2014
Indefinits	77	9,4%	24	45,3% ●	10,0% ●
Temporals	741	90,6%	218	41,7% ●	38,5% ●
<b>Total</b>	<b>818</b>	<b>100%</b>	<b>242</b>	<b>42,0% ●</b>	<b>35,2% ●</b>

Fons: \*\* - Ajuntament de Lloret de Mar, a partir de les dades de l'Observatori del Departament d'Empresa i Ocupació

## 2.2 Comparativa contractes formalitzats, febrer 2015, segons àmbit geogràfic

Àmbit geogràfic **	Contractacions		Variació abs.	% Variació	
	Valor	% vertical	Mes anterior	Mes anterior	febrer 2014
Lloret de Mar	818	0,4%	242	42,0% ●	35,2% ●
La Selva	3.102	1,7%	-106	-3,3% ●	22,8% ●
Província Girona	16.362	8,9%	2.106	14,8% ●	18,1% ●
<b>Total Catalunya</b>	<b>184.801</b>	<b>100%</b>	<b>-20.951</b>	<b>-10,2% ●</b>	<b>14,3% ●</b>

Fons: \*\* - Ajuntament de Lloret de Mar, a partir de les dades de l'Observatori del Departament d'Empresa i Ocupació

## 2.3 Contractes formalitzats a Lloret de Mar. Gener - febrer 2015, segons modalitat

Modalitat **	Contractacions		% Variació		
	Any 2014	g.-f. 2015	2014/2013	12 mesos	g.-f.
Indefinits	1.418	130	4,6% ●	5,0% ●	-5,1% ●
Temporals	12.533	1.264	2,6% ●	4,3% ●	24,2% ●
<b>Total</b>	<b>13.951</b>	<b>1.394</b>	<b>2,8% ●</b>	<b>4,3% ●</b>	<b>20,7% ●</b>

Fons: \*\* - Ajuntament de Lloret de Mar, a partir de les dades de l'Observatori del Departament d'Empresa i Ocupació

## 2.4 Comparativa contractes formalitzats. Gener - febrer 2015, segons àmbit geogràfic

Àmbit geogràfic **	Contractacions		% Variació		
	Any 2014	g.-f. 2015	2014/2013	12 mesos	g.-f.
Lloret de Mar	13.951	1.394	2,8% ●	4,3% ●	20,7% ●
La Selva	46.729	6.310	13,7% ●	15,4% ●	22,3% ●
Província Girona	220.779	16.362	13,2% ●	13,2% ●	18,1% ●
<b>Total Catalunya</b>	<b>2.441.617</b>	<b>390.553</b>	<b>13,0% ●</b>	<b>13,4% ●</b>	<b>13,4% ●</b>

Fons: \*\* - Ajuntament de Lloret de Mar, a partir de les dades de l'Observatori del Departament d'Empresa i Ocupació

## 2.5 Contractes formalitzats a Lloret de Mar, febrer 2015, segons sexe

Sexe **	Contractacions		Variació abs.	% Variació	
	Valor	% vertical	Mes anterior	Mes anterior	febrer 2014
Homes	513	62,7%	176	52,2% ●	37,5% ●
Dones	305	37,3%	66	27,6% ●	31,5% ●
<b>Total</b>	<b>818</b>	<b>100%</b>	<b>242</b>	<b>42,0% ●</b>	<b>35,2% ●</b>

Fonts: \*\* - Ajuntament de Lloret de Mar, a partir de les dades de l'Observatori del Departament d'Empresa i Ocupació

## 2.6 Contractes indefinits formalitzats a Lloret de Mar, febrer 2015, segons sexe

Sexe **	Contractacions		Variació abs.	% Variació	
	Valor	% vertical	Mes anterior	Mes anterior	febrer 2014
Homes	47	61,0%	17	56,7% ●	0,0% ●
Dones	30	39,0%	7	30,4% ●	30,4% ●
<b>Total</b>	<b>77</b>	<b>100%</b>	<b>24</b>	<b>45,3% ●</b>	<b>10,0% ●</b>

Fonts: \*\* - Ajuntament de Lloret de Mar, a partir de les dades de l'Observatori del Departament d'Empresa i Ocupació

## 2.7 Contractes temporals formalitzats a Lloret de Mar, febrer 2015, segons sexe

Sexe **	Contractacions		Variació abs.	% Variació	
	Valor	% vertical	Mes anterior	Mes anterior	febrer 2014
Homes	466	62,9%	159	51,8% ●	42,9% ●
Dones	275	37,1%	59	27,3% ●	31,6% ●
<b>Total</b>	<b>741</b>	<b>100%</b>	<b>218</b>	<b>41,7% ●</b>	<b>38,5% ●</b>

Fonts: \*\* - Ajuntament de Lloret de Mar, a partir de les dades de l'Observatori del Departament d'Empresa i Ocupació

### 3.1 Afluència a la Seguretat Social a Lloret de Mar, IV trimestre 2014, segons règim

Modalitat **	Afluències		Variació abs.	% Variació	
	Valor	% vertical	III trim. 2014	III trim. 2014	IV trim. 2013
General *	5.825	72,3%	-3.477	-37,4% ●	1,5% ●
Autònom	2.229	27,7%	-323	-12,7% ●	1,6% ●
<b>Total</b>	<b>8.054</b>	<b>100%</b>	<b>-3.800</b>	<b>-32,1% ●</b>	<b>1,5% ●</b>

\* Centres de cotització del Règim General **1.151**

Fons: \*\* - Ajuntament de Lloret de Mar, a partir de les dades de l'Observatori del Departament d'Empresa i Ocupació

### 3.2 Afluència al Règim General de la Seguretat Social a Lloret de Mar, IV trimestre 2014, segons grandària empresa

Grandària empresa **	Afluències		Variació abs.	% Variació	
	Valor	% vertical	III trim. 2014	III trim. 2014	IV trim. 2013
Fins a 50 treballadors	4.429	76,0%	-2.268	-33,9% ●	2,93% ●
De 51 a 250 treballadors	1.091	18,7%	-1.256	-53,5% ●	-7,1% ●
251 i més treballadors	305	5,2%	47	18,2% ●	16,9% ●
<b>Total</b>	<b>5.825</b>	<b>100%</b>	<b>-3.477</b>	<b>-37,4% ●</b>	<b>1,5% ●</b>

Fons: \*\* - Ajuntament de Lloret de Mar, a partir de les dades de l'Observatori del Departament d'Empresa i Ocupació

### 3.3 Afluència al Règim General de la Seguretat Social a Lloret de Mar, IV trimestre 2014, segons sector econòmic

Sector econòmic **	Afluències		Variació abs.	% Variació	
	Valor	% vertical	III trim. 2014	III trim. 2014	IV trim. 2013
Agricultura i Indústria	231	4,0%	-16	-6,5% ●	7,9% ●
Construcció	499	8,6%	4	0,8% ●	-11,5% ●
Serveis	5.095	87,5%	-3.465	-40,5% ●	2,7% ●
<b>Total</b>	<b>5.825</b>	<b>100%</b>	<b>-3.477</b>	<b>-37,4% ●</b>	<b>1,5% ●</b>

Fons: \*\* - Ajuntament de Lloret de Mar, a partir de les dades de l'Observatori del Departament d'Empresa i Ocupació

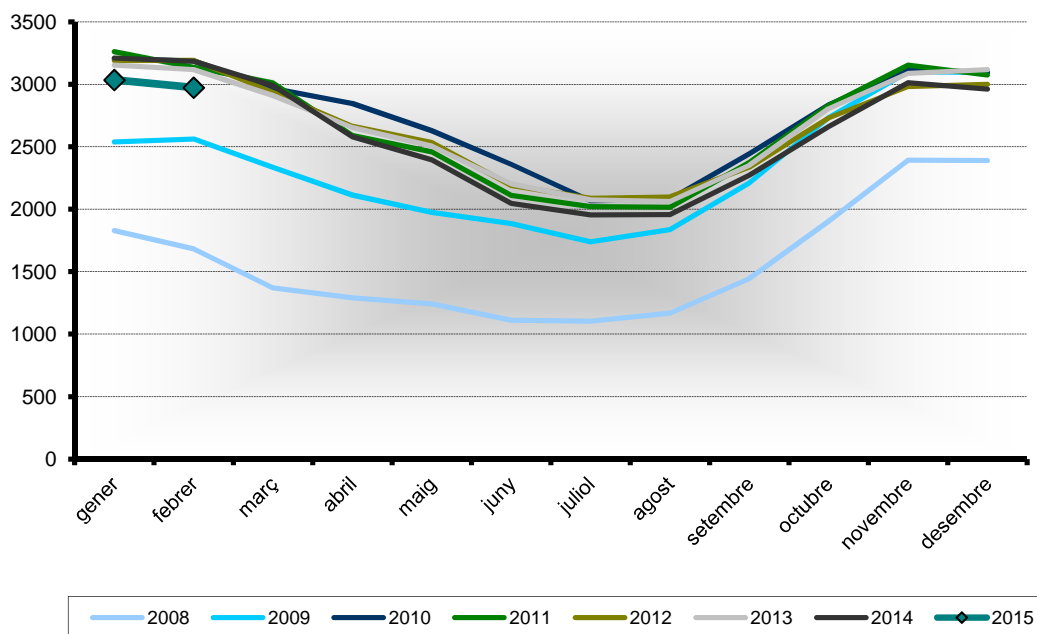
### 3.4 Afluència al Règim Autònom de la Seguretat Social a Lloret de Mar, IV trimestre 2014, segons sector econòmic

Sector econòmic **	Afluències		Variació abs.	% Variació	
	Valor	% vertical	III trim. 2014	III trim. 2014	IV trim. 2013
Agricultura i Indústria	103	4,6%	-4	-3,7% ●	12,0% ●
Construcció	308	13,8%	7	2,3% ●	2,7% ●
Serveis	1.818	81,6%	-326	-15,2% ●	0,9% ●
<b>Total</b>	<b>2.229</b>	<b>100%</b>	<b>-323</b>	<b>-12,7% ●</b>	<b>1,6% ●</b>

Fons: \*\* - Ajuntament de Lloret de Mar, a partir de les dades de l'Observatori del Departament d'Empresa i Ocupació

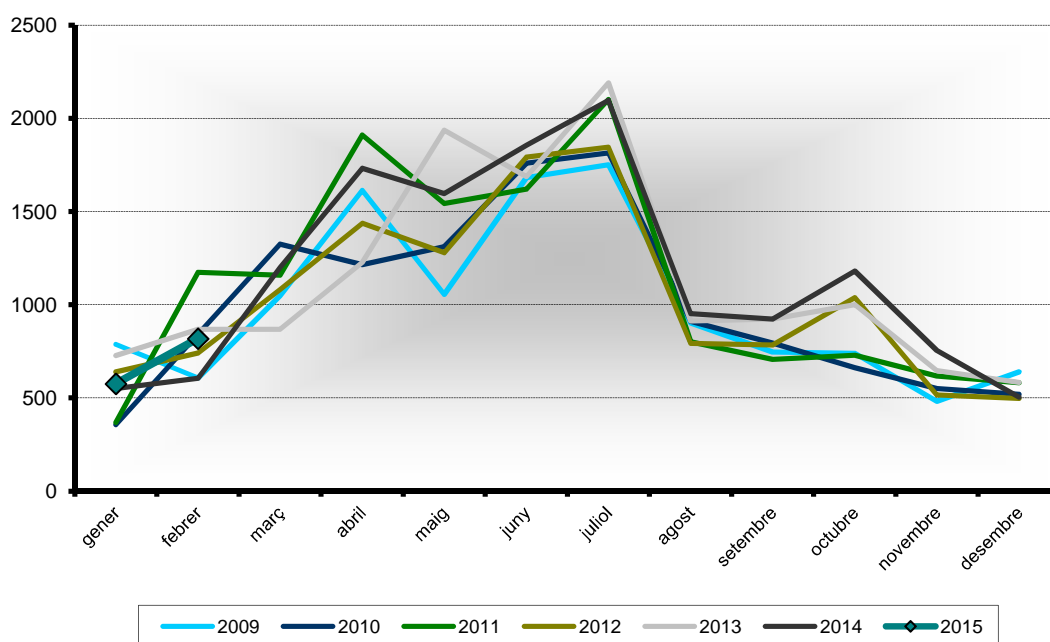


4.1 Evolució mensual de l'atur registrat a Lloret de Mar (valors absoluts)



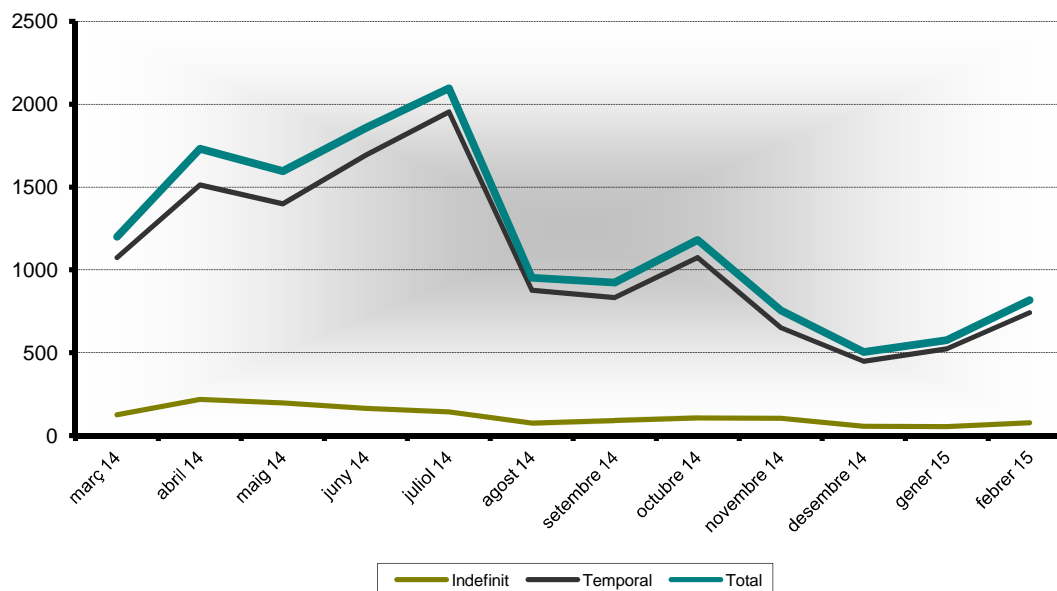
Fonts: \*\* - Ajuntament de Lloret de Mar, a partir de les dades de l'Observatori del Departament d'Empresa i Ocupació

#### 4.2 Contractes formalitzats a Lloret de Mar mensuals



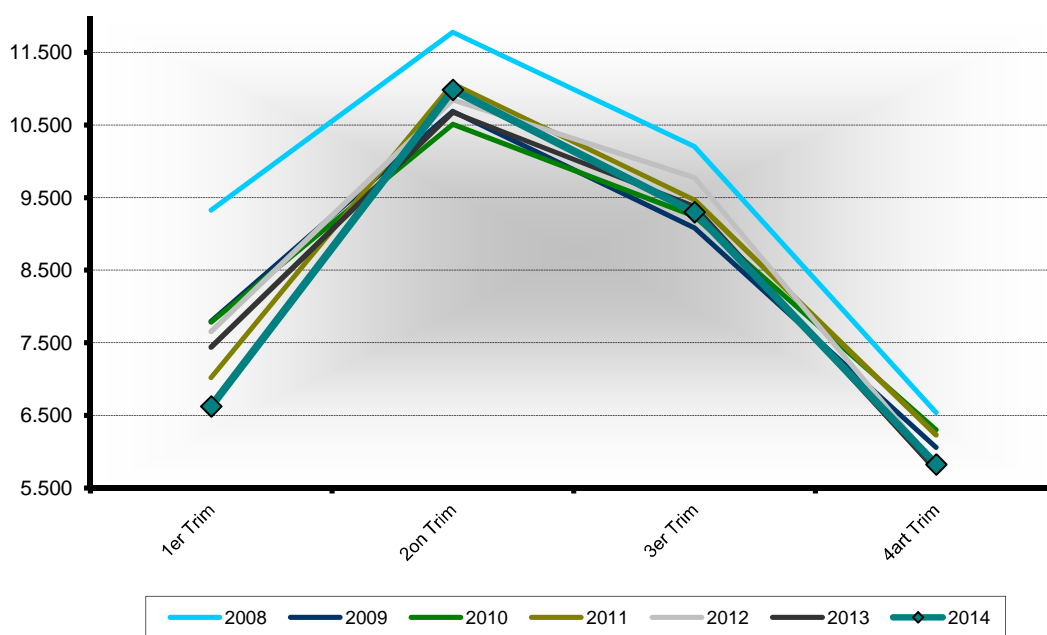
Fonts: \*\* - Ajuntament de Lloret de Mar, a partir de les dades de l'Observatori del Departament d'Empresa i Ocupació

#### 4.3 Contractes formalitzats a Lloret de Mar mensuals, segons modalitat



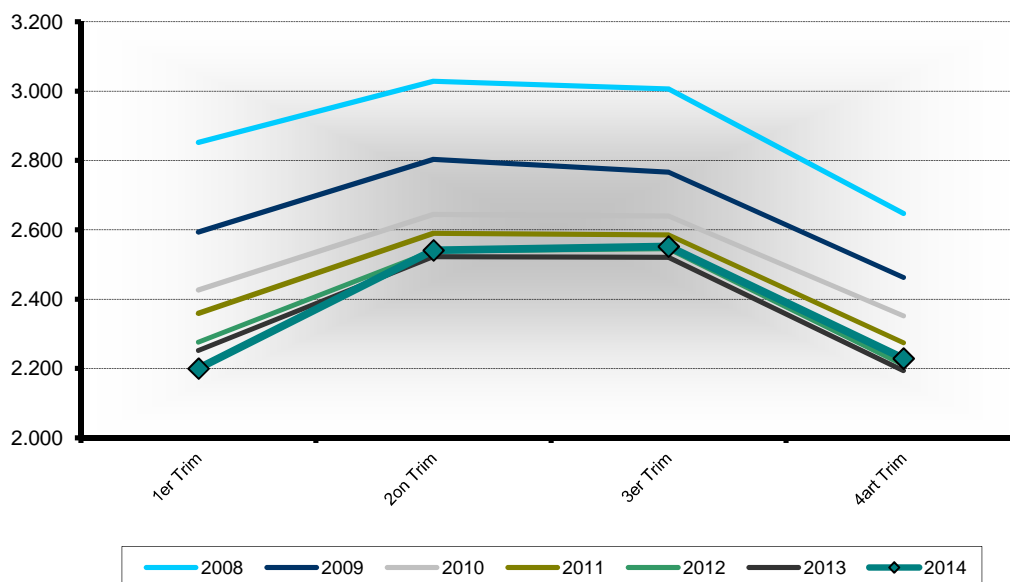
Fonts: \*\* - Ajuntament de Lloret de Mar, a partir de les dades de l'Observatori del Departament d'Empresa i Ocupació

#### 4.4 Afiliació al Règim General de la Seguretat Social a Lloret de Mar, valors absoluts, per trimestre



Fonts: \*\* - Ajuntament de Lloret de Mar, a partir de les dades de l'Observatori del Departament d'Empresa i Ocupació

#### 4.5 Afiliació al Règim Autònom de la Seguretat Social a Lloret de Mar, valors absoluts, per trimestre



Fonts: \*\* - Ajuntament de Lloret de Mar, a partir de les dades de l'Observatori del Departament d'Empresa i Ocupació

## V Annex

### **Atur registrat** (font: Observatori del Departament d'Empresa i Ocupació)

Demandes d'ocupació que estan actives l'últim dia laborable de cada mes i que compleixen els criteris estadístics per mesurar l'atur registrat. Es corresponen a les persones registrades a les oficines de treball del Servei d'Ocupació de Catalunya (SOC) com a aturades l'últim dia laborable de cada mes. Juntament amb les persones demandants d'ocupació no aturades, formen el total de demandes d'ocupació pendents.

### **Demandants d'ocupació** (font: Observatori del Departament d'Empresa i Ocupació)

Treballadors que s'inscriuen en els serveis públics d'ocupació per a la recerca d'una ocupació o millorar la que ja posseeixen (intermediació laboral), per rebre altres serveis alienas a la intermediació (orientació, formació) o perquè s'hi ha d'inscriure obligatòriament per percebre una prestació contributiva o un subsidi. Es classifiquen en dos grups: atur registrat i demandes de persones no aturades.

### **Enquesta de Població Activa** (font: IDESCAT)

L'Enquesta de Població Activa (EPA) és una investigació per mostreig de caràcter continu duta a terme per l'INE a tot el territori espanyol, que s'adreça a la població que resideix en habitatges familiars. La seva finalitat fonamental és conèixer les característiques de la població en relació amb el mercat de treball.

### **Contracte laboral** (font: Observatori del Departament d'Empresa i Ocupació)

El contracte de treball és la formalització de la relació laboral entre l'empresari i el treballador mitjançant el qual el treballador s'obliga a desenvolupar serveis per compte de l'empresari i sota la seva direcció, a canvi d'una retribució. Us presentem informació per modalitat, edat, sexe, sector d'activitat i territori.

### **Taxa d'atur registrat**

Divisió entre atur registrat i població activa estimada expressat en percentatge.

### **Afiliació a la Seguretat Social** (font: Observatori del Departament d'Empresa i Ocupació)

L'afiliació és el reconeixement oficial per part de la Tresoreria General de la Seguretat Social de la inclusió de les persones en el sistema de Seguretat Social. Les xifres d'afiliació fan referència a la població treballadora afiliada i en situació d'alta o assimilada a l'alta.

### **Població activa local estimada** (font: Diputació de Girona)

Població activa anual (de 2004 en endavant) estimada a partir de la població potencialment activa del padró per edats i sexe de cada any i la mitjana anual de les taxes d'activitat per edats i sexe de l'Enquesta de Població Activa (EPA) de la província de Girona. Les taxes per edat i sexe de l'EPA es multipliquen pel padró per edat i sexe i s'obté la població activa local estimada de cada municipi. El total comarcal, provincial o de qualsevol agrupació s'obté per la suma dels municipis, i també el total de cada municipi s'obté per la suma d'homes i dones.

#### **Població activa local estimada a Lloret (any 2013, font Diputació de Girona)**

TOTAL	24.195
HOMES	13.362
DONES	10.833

#### **Població activa local estimada a La Selva (any 2013, font Diputació de Girona)**

TOTAL	94.745
HOMES	51.502
DONES	43.243

#### **Població activa província de Girona (mitja 2014, font IDESCAT, en milers)**

TOTAL	391,6
HOMES	211,1
DONES	180,5

#### **Població activa a Catalunya (mitja any 2014, font IDESCAT, en milers)**

TOTAL	3.804,2
HOMES	2.008,9
DONES	1.795,2