

# **Nota Informativa**

*Març 2014*



*Servei d'Ocupació Municipal*

***Atur Registrat***

***Contractació***

***Afiliació a la Seguretat Social***

**Secció Promoció Econòmica**

**Servei d'Ocupació Municipal**

**Ajuntament Lloret de Mar**



**Ajuntament de  
Lloret de Mar**  
Promoció Econòmica

# Índex

## I Resum numèric

1. Atur registrat
- 1.1 Atur registrat a Lloret de Mar, març 2014, segons sexe
- 1.2 Comparativa atur registrat, març 2014, segons àmbit geogràfic
- 1.3 Atur registrat a Lloret de Mar, març 2014, segons edat
- 1.4 Atur registrat a Lloret de Mar, març 2014, segons sector
- 1.5 Taxa d'atur registrat a Lloret de Mar, març 2014, segons sexe
- 1.6 Comparativa taxa d'atur registrat, març 2014, segons àmbit geogràfic
- 1.7 Atur registrat d'estrangers a Lloret de Mar, març 2014, segons sexe

## II Contractació

- 2.1 Contractes formalitzats a Lloret de Mar, març 2014, segons modalitat
- 2.2 Comparativa contractes formalitzats, març 2014, segons àmbit geogràfic
- 2.3 Contractes formalitzats a Lloret de Mar. Gener - març 2014, segons modalitat
- 2.4 Comparativa contractes formalitzats. Gener - març 2014, segons àmbit geogràfic
- 2.5 Contractes formalitzats a Lloret de Mar, març 2014, segons sexe
- 2.6 Contractes indefinits formalitzats a Lloret de Mar, març 2014, segons sexe
- 2.7 Contractes temporals formalitzats a Lloret de Mar, març 2014, segons sexe

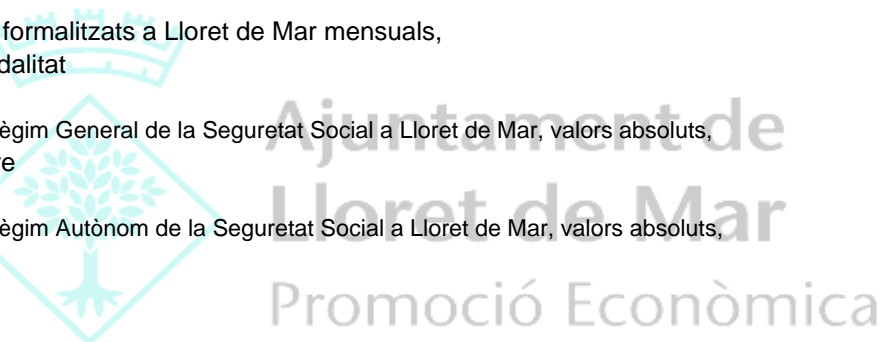
### **III Afiliació a la Seguretat Social**

- 3.1 Afiliació a la Seguretat Social a Lloret de Mar, IV trimestre 2013, segons règim
- 3.2 Afiliació al Règim General de la Seguretat Social a Lloret de Mar, IV trimestre 2013, segons grandària empresa
- 3.3 Afiliació al Règim General de la Seguretat Social a Lloret de Mar, IV trimestre 2013, segons sector econòmic
- 3.4 Afiliació al Règim Autònom de la Seguretat Social a Lloret de Mar, IV trimestre 2013, segons sector econòmic

### **IV Gràfics**

- 4.1 Evolució mensual de l'atur registrat a Lloret de Mar
- 4.2 Contractes formalitzats a Lloret de Mar mensuals
- 4.3 Contractes formalitzats a Lloret de Mar mensuals, segons modalitat
- 4.4 Afiliació al Règim General de la Seguretat Social a Lloret de Mar, valors absoluts, per trimestre
- 4.5 Afiliació al Règim Autònom de la Seguretat Social a Lloret de Mar, valors absoluts, per trimestre

### **V Annex**



### 1.1 Atur registrat a Lloret de Mar, març 2014, segons sexe

Sexe **	Atur registrat		Variació abs.	% Variació	
	Valor	% vertical	Mes anterior	Mes anterior	març 2013
Homes	1.494	50,0%	-101	-6,3% <span style="color: green;">●</span>	-0,5% <span style="color: green;">●</span>
Dones	1.496	50,0%	-93	-5,9% <span style="color: green;">●</span>	6,3% <span style="color: red;">●</span>
<b>Total</b>	<b>2.990</b>	<b>100%</b>	<b>-194</b>	<b>-6,1%<span style="color: green;">●</span></b>	<b>2,7%<span style="color: red;">●</span></b>

Fonts: \*\* - Ajuntament de Lloret de Mar, a partir de les dades de l'Observatori del Departament d'Empresa i Ocupació

### 1.2 Comparativa atur registrat, març 2014, segons àmbit geogràfic

Àmbit geogràfic **	Atur registrat		Variació abs.	% Variació	
	Valor	% vertical	Mes anterior	Mes anterior	març 2013
Lloret de Mar	2.990	0,5%	-194	-6,1% <span style="color: green;">●</span>	2,7% <span style="color: red;">●</span>
La Selva	14.116	2,3%	-399	-2,7% <span style="color: green;">●</span>	-3,8% <span style="color: green;">●</span>
Província Girona	57.883	9,3%	-1.381	-2,3% <span style="color: green;">●</span>	-4,5% <span style="color: green;">●</span>
<b>Total Catalunya</b>	<b>624.467</b>	<b>100%</b>	<b>-5.119</b>	<b>-0,8%<span style="color: green;">●</span></b>	<b>-6,0%<span style="color: green;">●</span></b>

Fonts: \*\* - Ajuntament de Lloret de Mar, a partir de les dades de l'Observatori del Departament d'Empresa i Ocupació

### 1.3 Atur registrat a Lloret de Mar, març 2014, segons edat

Edat **	Atur registrat		Variació abs.	% Variació	
	Valor	% vertical	Mes anterior	Mes anterior	març 2013
<20	34	1,1%	-6	-15,0% <span style="color: green;">●</span>	-10,5% <span style="color: green;">●</span>
>=20 a <25	224	7,5%	-15	-6,3% <span style="color: green;">●</span>	18,5% <span style="color: red;">●</span>
>=25 a <30	280	9,4%	-24	-7,9% <span style="color: green;">●</span>	-2,1% <span style="color: green;">●</span>
>=30 a <45	1.193	39,9%	-108	-8,3% <span style="color: green;">●</span>	-2,1% <span style="color: green;">●</span>
>=45	1.259	42,1%	-41	-3,2% <span style="color: green;">●</span>	6,9% <span style="color: red;">●</span>
<b>Total</b>	<b>2.990</b>	<b>100%</b>	<b>-194</b>	<b>-6,1%<span style="color: green;">●</span></b>	<b>2,7%<span style="color: red;">●</span></b>

Fonts: \*\* - Ajuntament de Lloret de Mar, a partir de les dades del Departament de Treball

### 1.4 Atur registrat a Lloret de Mar, març 2014, segons sector

Sector **	Atur registrat		Variació abs.	% Variació	
	Valor	% vertical	Mes anterior	Mes anterior	març 2013
Agricultura	22	0,7%	-3	-12,0% <span style="color: green;">●</span>	69,2% <span style="color: red;">●</span>
Indústria	171	5,7%	-4	-2,3% <span style="color: green;">●</span>	-0,6% <span style="color: green;">●</span>
Construcció	325	10,9%	-1	-0,3% <span style="color: green;">●</span>	-15,4% <span style="color: green;">●</span>
Serveis	2.333	78,0%	-187	-7,4% <span style="color: green;">●</span>	4,2% <span style="color: red;">●</span>
Sense Ocupació Anterior	139	4,6%	1	0,7% <span style="color: red;">●</span>	37,6% <span style="color: red;">●</span>
<b>Total</b>	<b>2.990</b>	<b>100%</b>	<b>-194</b>	<b>-6,1%<span style="color: green;">●</span></b>	<b>2,7%<span style="color: red;">●</span></b>

Fonts: \*\* - Ajuntament de Lloret de Mar, a partir de les dades del Departament de Treball

### 1.5 Taxa d'atur registrat\* a Lloret de Mar, març 2014, segons sexe

Sexe **	Taxa d'atur registrat	
	març	Mes anterior
Homes	10,9%	11,7%
Dones	14,2%	15,1%
<b>Total</b>	<b>12,4%</b>	<b>13,2%</b>

Fonts: \*\* - Ajuntament de Lloret de Mar, a partir de les dades de l'Observatori del Departament d'Empresa i Ocupació

\* - Població activa local estimada, font Diputació de Girona

### 1.6 Comparativa taxa d'atur registrat\*, març 2014, segons àmbit geogràfic

Àmbit geogràfic **	Taxa d'atur registrat	
	març	Mes anterior
Lloret de Mar	12,4%	13,2%
La Selva	14,8%	15,2%

Fonts: \*\* - Ajuntament de Lloret de Mar, a partir de les dades de l'Observatori del Departament d'Empresa i Ocupació

\* - Població activa local estimada, font Diputació de Girona

### 1.7 Atur registrat d'estrangers a Lloret de Mar, març 2014, segons sexe

Sexe **	Atur registrat		Variació abs.		març 2013
	Valor	% vertical	Mes anterior	% Variació	
Homes	552	50,9%	-49	-8,2%●	5,3%●
Dones	532	49,1%	-25	-4,5%●	11,3%●
<b>Total</b>	<b>1.084</b>	<b>100%</b>	<b>-74</b>	<b>-6,4%●</b>	<b>8,2%●</b>

Fonts: \*\* - Ajuntament de Lloret de Mar, a partir de les dades de l'Observatori del Departament d'Empresa i Ocupació

## 2.1 Contractes formalitzats a Lloret de Mar, març 2014, segons modalitat

Modalitat **	contractacions		Variació abs.	% Variació	
	Valor	% vertical	Mes anterior	Mes anterior	març 2013
Indefinits	125	10,4%	55	78,6% ●	-21,4% ●
Temporals	1.074	89,6%	539	100,7% ●	51,3% ●
<b>Total</b>	<b>1.199</b>	<b>100%</b>	<b>594</b>	<b>98,2% ●</b>	<b>38,0% ●</b>

Fonts: \*\* - Ajuntament de Lloret de Mar, a partir de les dades de l'Observatori del Departament d'Empresa i Ocupació

## 2.2 Comparativa contractes formalitzats, març 2014, segons àmbit geogràfic

Àmbit geogràfic **	Contractacions		Variació abs.	% Variació	
	Valor	% vertical	Mes anterior	Mes anterior	març 2013
Lloret de Mar	1.199	0,7%	594	98,2% ●	38,0% ●
La Selva	3.382	1,9%	855	33,8% ●	13,5% ●
Província Girona	15.022	8,6%	2.680	21,7% ●	8,6% ●
<b>Total Catalunya</b>	<b>175.114</b>	<b>100%</b>	<b>13.433</b>	<b>8,3% ●</b>	<b>14,3% ●</b>

Fonts: \*\* - Ajuntament de Lloret de Mar, a partir de les dades de l'Observatori del Departament d'Empresa i Ocupació

## 2.3 Contractes formalitzats a Lloret de Mar. Gener - març 2014, segons modalitat

Modalitat **	Contractacions		% Variació		
	Any 2013	g.-m. 2014	2013/2012	12 mesos	g.-m.
Indefinits	1.355	262	15,5% ●	8,7% ●	-17,9% ●
Temporals	12.218	2.092	8,4% ●	3,2% ●	-2,5% ●
<b>Total</b>	<b>13.573</b>	<b>2.354</b>	<b>9,1% ●</b>	<b>3,7% ●</b>	<b>-4,5% ●</b>

Fonts: \*\* - Ajuntament de Lloret de Mar, a partir de les dades de l'Observatori del Departament d'Empresa i Ocupació

## 2.4 Comparativa contractes formalitzats. Gener - març 2014, segons àmbit geogràfic

Àmbit geogràfic **	Contractacions		% Variació		
	Any 2013	g.-m. 2014	2013/2012	12 mesos	g.-m.
Lloret de Mar	13.573	2.354	9,1% ●	3,7% ●	-4,5% ●
La Selva	41.081	8.542	4,7% ●	3,7% ●	4,7% ●
Província Girona	195.047	41.214	7,8% ●	8,5% ●	9,9% ●
<b>Total Catalunya</b>	<b>2.160.954</b>	<b>519.408</b>	<b>5,5% ●</b>	<b>6,0% ●</b>	<b>10,7% ●</b>

Fonts: \*\* - Ajuntament de Lloret de Mar, a partir de les dades de l'Observatori del Departament d'Empresa i Ocupació

## 2.5 Contractes formalitzats a Lloret de Mar, març 2014, segons sexe

Sexe **	Contractacions		Variació abs.	% Variació	
	Valor	% vertical	Mes anterior	Mes anterior	març 2013
Homes	648	54,0%	275	73,7% ●	33,1% ●
Dones	551	46,0%	319	137,5% ●	44,2% ●
<b>Total</b>	<b>1.199</b>	<b>100%</b>	<b>594</b>	<b>98,2% ●</b>	<b>38,0% ●</b>

Fonts: \*\* - Ajuntament de Lloret de Mar, a partir de les dades de l'Observatori del Departament d'Empresa i Ocupació

## 2.6 Contractes indefinits formalitzats a Lloret de Mar, març 2014, segons sexe

Sexe **	Contractacions		Variació abs.	% Variació	
	Valor	% vertical	Mes anterior	Mes anterior	març 2013
Homes	79	63,2%	32	68,1% ●	-7,1% ●
Dones	46	36,8%	23	100,0% ●	-37,8% ●
<b>Total</b>	<b>125</b>	<b>100%</b>	<b>55</b>	<b>78,6% ●</b>	<b>-21,4% ●</b>

Fonts: \*\* - Ajuntament de Lloret de Mar, a partir de les dades de l'Observatori del Departament d'Empresa i Ocupació

## 2.7 Contractes temporals formalitzats a Lloret de Mar, març 2014, segons sexe

Sexe **	Contractacions		Variació abs.	% Variació	
	Valor	% vertical	Mes anterior	Mes anterior	març 2013
Homes	569	53,0%	243	74,5% ●	41,5% ●
Dones	505	47,0%	296	141,6% ●	64,0% ●
<b>Total</b>	<b>1.074</b>	<b>100%</b>	<b>539</b>	<b>100,7% ●</b>	<b>51,3% ●</b>

Fonts: \*\* - Ajuntament de Lloret de Mar, a partir de les dades de l'Observatori del Departament d'Empresa i Ocupació

### 3.1 Afilació a la Seguretat Social a Lloret de Mar, IV trimestre 2013, segons règim

Modalitat **	Afilacions		Variació abs.	% Variació	
	Valor	% vertical	III trim. 2013	III trim. 2013	IV trim. 2012
General *	5.739	72,3%	-3.641	-38,8% ●	-1,2% ●
Autònom	2.194	27,7%	-327	-13,0% ●	-0,8% ●
<b>Total</b>	<b>7.933</b>	<b>100%</b>	<b>-3.968</b>	<b>-33,3% ●</b>	<b>-1,1% ●</b>

\* Centres de cotització del Règim General **1.158**

Fons: \*\* - Ajuntament de Lloret de Mar, a partir de les dades de l'Observatori del Departament d'Empresa i Ocupació

### 3.2 Afilació al Règim General de la Seguretat Social a Lloret de Mar, IV trimestre 2013, segons grandària empresa

Grandària empresa **	Afilacions		Variació abs.	% Variació	
	Valor	% vertical	III trim. 2013	III trim. 2013	IV trim. 2012
Fins a 50 treballadors	4.303	75,0%	-2.392	-35,7% ●	-2,18% ●
De 51 a 250 treballadors	1.175	20,5%	-1.241	-51,4% ●	-16,6% ●
251 i més treballadors	261	4,5%	-8	-3,0% ●	- ●
<b>Total</b>	<b>5.739</b>	<b>100%</b>	<b>-3.641</b>	<b>-38,8% ●</b>	<b>-1,2% ●</b>

Fons: \*\* - Ajuntament de Lloret de Mar, a partir de les dades de l'Observatori del Departament d'Empresa i Ocupació

### 3.3 Afilació al Règim General de la Seguretat Social a Lloret de Mar, IV trimestre 2013, segons sector econòmic

Sector econòmic **	Afilacions		Variació abs.	% Variació	
	Valor	% vertical	III trim. 2013	III trim. 2013	IV trim. 2012
Agricultura i Indústria	214	3,7%	-30	-12,3% ●	-4,5% ●
Construcció	564	9,8%	13	2,4% ●	-8,7% ●
Serveis	4.961	86,4%	-3.624	-42,2% ●	-0,1% ●
<b>Total</b>	<b>5.739</b>	<b>100%</b>	<b>-3.641</b>	<b>-38,8% ●</b>	<b>-1,2% ●</b>

Fons: \*\* - Ajuntament de Lloret de Mar, a partir de les dades de l'Observatori del Departament d'Empresa i Ocupació

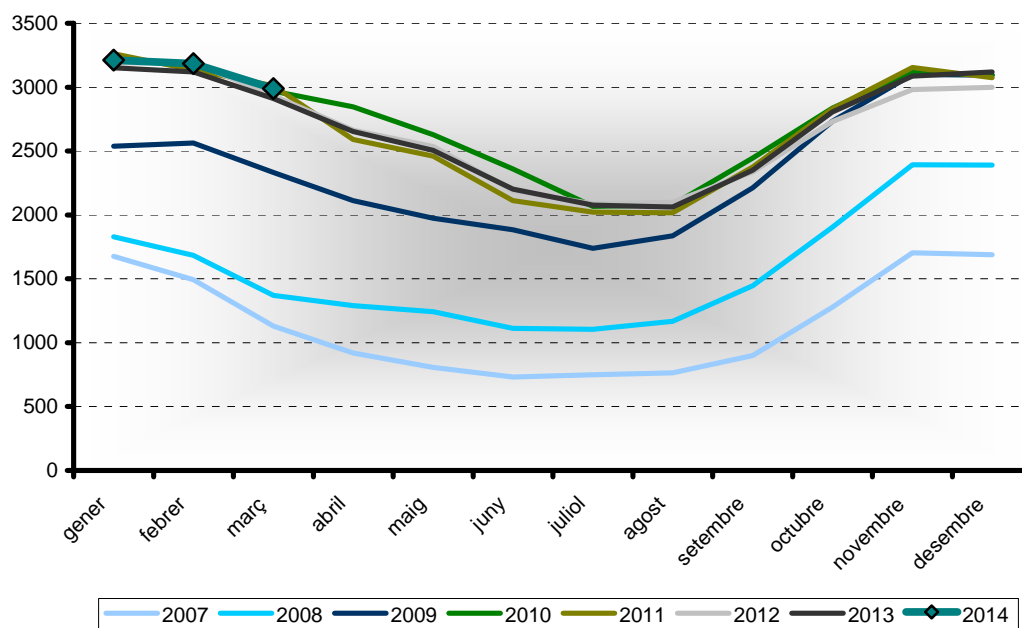
### 3.4 Afilació al Règim Autònom de la Seguretat Social a Lloret de Mar, IV trimestre 2013, segons sector econòmic

Sector econòmic **	Afilacions		Variació abs.	% Variació	
	Valor	% vertical	III trim. 2013	III trim. 2013	IV trim. 2012
Agricultura i Indústria	92	4,2%	0	0,0% ●	-3,2% ●
Construcció	300	13,7%	-10	-3,2% ●	-8,3% ●
Serveis	1.802	82,1%	-317	-15,0% ●	0,7% ●
<b>Total</b>	<b>2.194</b>	<b>100%</b>	<b>-327</b>	<b>-13,0% ●</b>	<b>-0,8% ●</b>

Fons: \*\* - Ajuntament de Lloret de Mar, a partir de les dades de l'Observatori del Departament d'Empresa i Ocupació

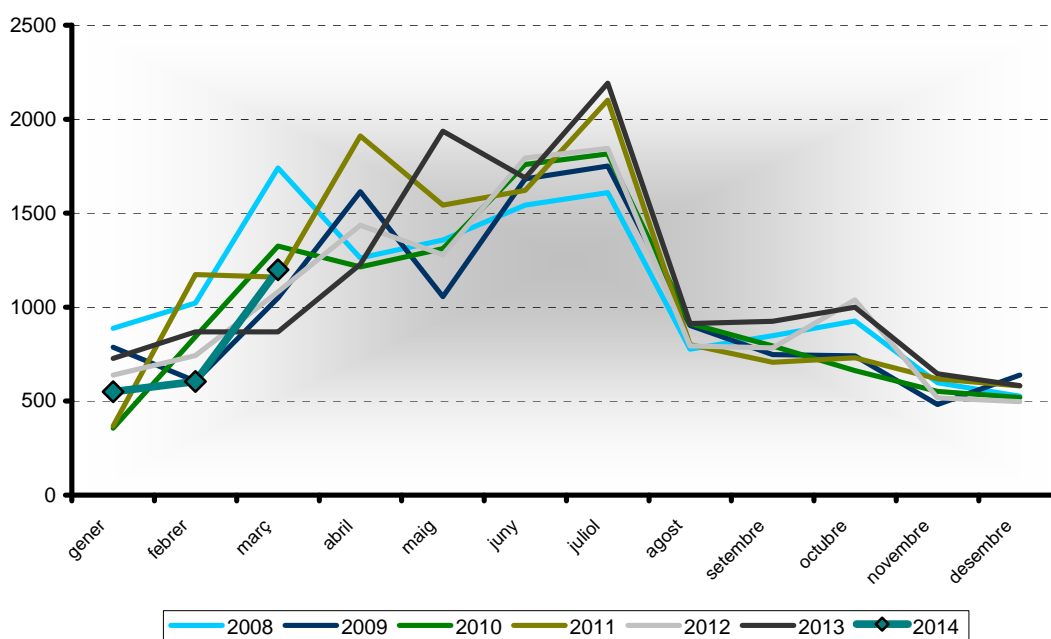


## 4.1 Evolució mensual de l'atur registrat a Lloret de Mar (valors absoluts)



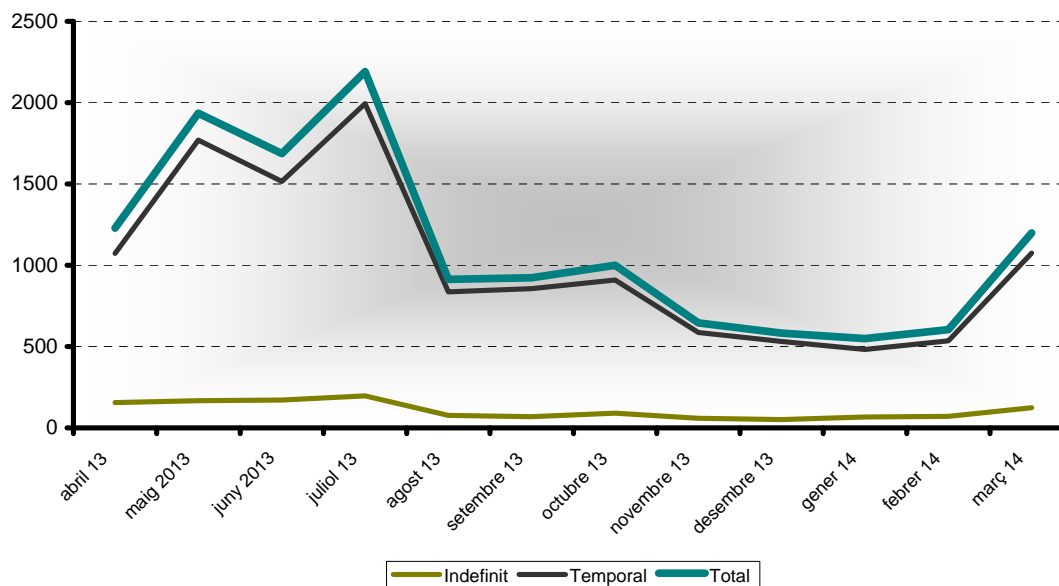
Fonts: \*\* - Ajuntament de Lloret de Mar, a partir de les dades de l'Observatori del Departament d'Empresa i Ocupació

4.2 Contractes formalitzats a Lloret de Mar mensuals



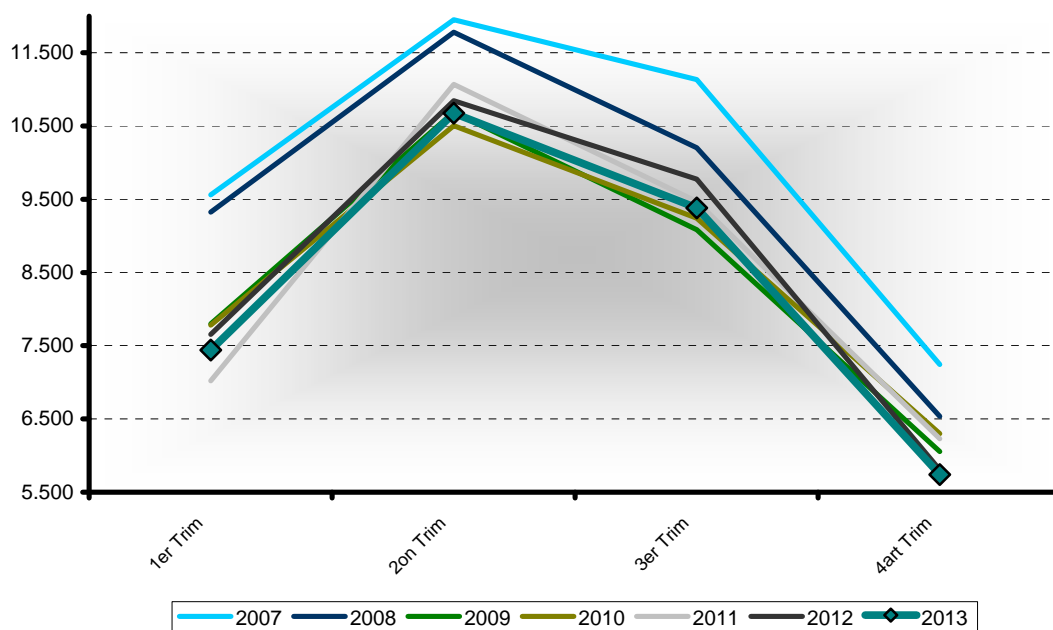
Fonts: \*\* - Ajuntament de Lloret de Mar, a partir de les dades de l'Observatori del Departament d'Empresa i Ocupació

4.3 Contractes formalitzats a Lloret de Mar mensuals, segons modalitat



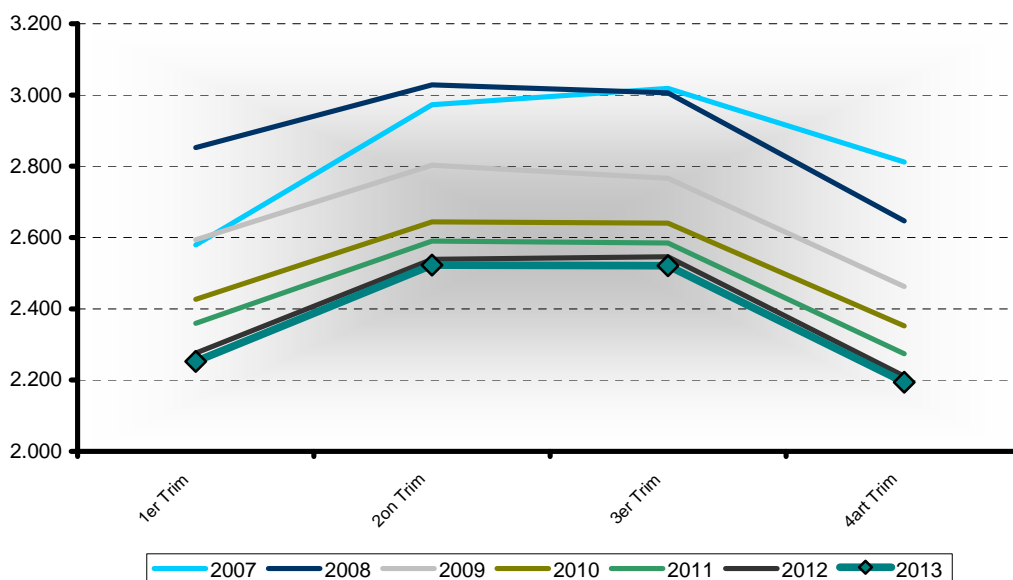
Fonts: \*\* - Ajuntament de Lloret de Mar, a partir de les dades de l'Observatori del Departament d'Empresa i Ocupació

**4.4 Afiliació al Règim General de la Seguretat Social a Lloret de Mar, valors absoluts, per trimestre**



Fonts: \*\* - Ajuntament de Lloret de Mar, a partir de les dades de l'Observatori del Departament d'Empresa i Ocupació

**4.5 Afiliació al Règim Autònom de la Seguretat Social a Lloret de Mar, valors absoluts, per trimestre**



Fonts: \*\* - Ajuntament de Lloret de Mar, a partir de les dades de l'Observatori del Departament d'Empresa i Ocupació

## V Annex

### **Atur registrat** (font: Observatori del Departament d'Empresa i Ocupació)

Demandes d'ocupació que estan actives l'últim dia laborable de cada mes i que compleixen els criteris estadístics per mesurar l'atur registrat. Es corresponen a les persones registrades a les oficines de treball del Servei d'Ocupació de Catalunya (SOC) com a aturades l'últim dia laborable de cada mes. Juntament amb les persones demandants d'ocupació no aturades, formen el total de demandes d'ocupació pendents.

### **Demandants d'ocupació** (font: Observatori del Departament d'Empresa i Ocupació)

Treballadors que s'inscriuen en els serveis públics d'ocupació per a la recerca d'una ocupació o millorar la que ja posseeixen (intermediació laboral), per rebre altres serveis alienes a la intermediació (orientació, formació) o perquè s'hi ha d'inscriure obligatòriament per percebre una prestació contributiva o un subsidi. Es classifiquen en dos grups: atur registrat i demandes de persones no aturades.

### **Enquesta de Població Activa** (font: IDESCAT)

L'Enquesta de Població Activa (EPA) és una investigació per mostreig de caràcter continu duta a terme per l'INE a tot el territori espanyol, que s'adreça a la població que resideix en habitatges familiars. La seva finalitat fonamental és conèixer les característiques de la població en relació amb el mercat de treball.

### **Contracte laboral** (font: Observatori del Departament d'Empresa i Ocupació)

El contracte de treball és la formalització de la relació laboral entre l'empresari i el treballador mitjançant el qual el treballador s'obliga a desenvolupar serveis per compte de l'empresari i sota la seva direcció, a canvi d'una retribució. Us presentem informació per modalitat, edat, sexe, sector d'activitat i territori.

### **Taxa d'atur registrat**

Divisió entre atur registrat i població activa estimada expressat en percentatge.

### **Afiliació a la Seguretat Social** (font: Observatori del Departament d'Empresa i Ocupació)

L'afiliació és el reconeixement oficial per part de la Tresoreria General de la Seguretat Social de la inclusió de les persones en el sistema de Seguretat Social. Les xifres d'afiliació fan referència a la població treballadora afiliada i en situació d'alta o assimilada a l'alta.

### **Població activa local estimada** (font: Diputació de Girona)

Població activa anual (de 2004 en endavant) estimada a partir de la població potencialment activa del padró per edats i sexe de cada any i la mitjana anual de les taxes d'activitat per edats i sexe de l'Enquesta de Població Activa (EPA) de la província de Girona. Les taxes per edat i sexe de l'EPA es multipliquen pel padró per edat i sexe i s'obté la població activa local estimada de cada municipi. El total comarcal, provincial o de qualsevol agrupació s'obté per la suma dels municipis, i també el total de cada municipi s'obté per la suma d'homes i dones.

#### **Població activa local estimada a Lloret (any 2012, font Diputació de Girona)**

TOTAL	24.208
HOMES	13.687
DONES	10.521

#### **Població activa local estimada a La Selva (any 2012, font Diputació de Girona)**

TOTAL	95.352
HOMES	52.889
DONES	42.463

#### **Població activa província de Girona (mitja 2013, font IDESCAT, en milers)**

TOTAL	381,4
HOMES	201,1
DONES	180,3

#### **Població activa a Catalunya (mitja any 2013, font IDESCAT, en milers)**

TOTAL	3.676,0
HOMES	1.939,4
DONES	1.736,6