

Nota Informativa

Juliol 2012



Servei d'Ocupació Municipal

Atur Registrat

Contractació

Afiliació a la Seguretat Social

Secció Promoció Econòmica

Servei d'Ocupació Municipal

Ajuntament Lloret de Mar



**Ajuntament de
Lloret de Mar**
Promoció Econòmica

Índex

I Resum numèric

1. Atur registrat
- 1.1 Atur registrat a Lloret de Mar, juliol 2012, segons sexe
- 1.2 Comparativa atur registrat, juliol 2012, segons àmbit geogràfic
- 1.3 Atur registrat a Lloret de Mar, juliol 2012, segons edat
- 1.4 Atur registrat a Lloret de Mar, juliol 2012, segons sector
- 1.5 Taxa d'atur registrat a Lloret de Mar, juliol 2012, segons sexe
- 1.6 Comparativa taxa d'atur registrat, juliol 2012, segons àmbit geogràfic
- 1.7 Atur registrat d'estrangers a Lloret de Mar, juliol 2012, segons sexe

II Contractació

- 2.1 Contractes formalitzats a Lloret de Mar, juliol 2012, segons modalitat
- 2.2 Comparativa contractes formalitzats, juliol 2012, segons àmbit geogràfic
- 2.3 Contractes formalitzats a Lloret de Mar. Gener - juliol 2012, segons modalitat
- 2.4 Comparativa contractes formalitzats. Gener - juliol 2012, segons àmbit geogràfic
- 2.5 Contractes formalitzats a Lloret de Mar, juliol 2012, segons sexe
- 2.6 Contractes indefinits formalitzats a Lloret de Mar, juliol 2012, segons sexe
- 2.7 Contractes temporals formalitzats a Lloret de Mar, juliol 2012, segons sexe

III Afiliació a la Seguretat Social

- 3.1 Afiliació a la Seguretat Social a Lloret de Mar, II trimestre 2012, segons règim
- 3.2 Afiliació al Règim General de la Seguretat Social a Lloret de Mar, II trimestre 2012, segons grandària empresa
- 3.3 Afiliació al Règim General de la Seguretat Social a Lloret de Mar, II trimestre 2012, segons sector econòmic
- 3.4 Afiliació al Règim Autònom de la Seguretat Social a Lloret de Mar, II trimestre 2012, segons sector econòmic

IV Gràfics

- 4.1 Evolució mensual de l'atur registrat a Lloret de Mar
- 4.2 Contractes formalitzats a Lloret de Mar mensuals
- 4.3 Contractes formalitzats a Lloret de Mar mensuals, segons modalitat
- 4.4 Afiliació al Règim General de la Seguretat Social a Lloret de Mar, valors absoluts, per trimestre
- 4.5 Afiliació al Règim Autònom de la Seguretat Social a Lloret de Mar, valors absoluts, per trimestre

V Annex

1.1 Atur registrat a Lloret de Mar, juliol 2012, segons sexe

Sexe **	Atur registrat		Variació abs.	% Variació	
	Valor	% vertical	Mes anterior	Mes anterior	juliol 2011
Homes	1.141	54,7%	-28	-2,4% ●	3,6% ●
Dones	946	45,3%	-76	-7,4% ●	2,8% ●
Total	2.087	100%	-104	-4,7%●	3,3%●

Fonts: ** - Ajuntament de Lloret de Mar, a partir de les dades del Departament de Treball

1.2 Comparativa atur registrat, juliol 2012, segons àmbit geogràfic

Àmbit geogràfic **	Atur registrat		Variació abs.	% Variació	
	Valor	% vertical	Mes anterior	Mes anterior	juliol 2011
Lloret de Mar	2.087	0,3%	-104	-4,7% ●	3,3% ●
La Selva	12.211	2,0%	-288	-2,3% ●	5,3% ●
Província Girona	52.134	8,5%	-1.190	-2,2% ●	5,6% ●
Total Catalunya	614.792	100%	-784	-0,1%●	7,7%●

Fonts: ** - Ajuntament de Lloret de Mar, a partir de les dades del Departament de Treball

1.3 Atur registrat a Lloret de Mar, juliol 2012, segons edat

Edat **	Atur registrat		Variació abs.	% Variació	
	Valor	% vertical	Mes anterior	Mes anterior	juliol 2011
<20	28	1,3%	-4	-12,5% ●	-30,0% ●
>=20 a <25	101	4,8%	-17	-14,4% ●	-11,4% ●
>=25 a <30	169	8,1%	-20	-10,6% ●	-5,6% ●
>=30 a <45	847	40,6%	-67	-7,3% ●	1,9% ●
>=45	942	45,1%	4	0,4% ●	9,9% ●
Total	2.087	100%	-104	-4,7%●	3,3%●

Fonts: ** - Ajuntament de Lloret de Mar, a partir de les dades del Departament de Treball

1.4 Atur registrat a Lloret de Mar, juliol 2012, segons sector

Sector **	Atur registrat		Variació abs.	% Variació	
	Valor	% vertical	Mes anterior	Mes anterior	juliol 2011
Agricultura	17	0,8%	1	6,3% ●	30,8% ●
Indústria	138	6,6%	0	0,0% ●	-4,2% ●
Construcció	406	19,5%	12	3,0% ●	-4,7% ●
Serveis	1.427	68,4%	-111	-7,2% ●	8,4% ●
Sense Ocupació Anterior	99	4,7%	-6	-5,7% ●	-18,9% ●
Total	2.087	100%	-104	-4,7%●	3,3%●

Fonts: ** - Ajuntament de Lloret de Mar, a partir de les dades del Departament de Treball

1.5 Taxa d'atur registrat* a Lloret de Mar, juliol 2012, segons sexe

Sexe **	Taxa d'atur registrat	
	juliol	Mes anterior
Homes	8,3%	8,5%
Dones	9,5%	10,2%
Total	8,8%	9,2%

Fonts: ** - Ajuntament de Lloret de Mar, a partir de les dades del Departament de Treball

* - Població activa local estimada, font Diputació de Girona

1.6 Comparativa taxa d'atur registrat*, juliol 2012, segons àmbit geogràfic

Àmbit geogràfic **	Taxa d'atur registrat	
	juliol	Mes anterior
Lloret de Mar	8,8%	9,2%
La Selva	13,0%	13,3%

Fonts: ** - Ajuntament de Lloret de Mar, a partir de les dades del Departament de Treball

* - Població activa local estimada, font Diputació de Girona

1.7 Atur registrat d'estrangers a Lloret de Mar, juliol 2012, segons sexe

Sexe **	Atur registrat		Variació abs. Mes anterior	% Variació	
	Valor	% vertical		Mes anterior	juliol 2011
Homes	436	60,1%	-23	-5,0% ●	2,1% ●
Dones	289	39,9%	-36	-11,1% ●	3,2% ●
Total	725	100%	-59	-7,5%●	2,5%●

Fonts: ** - Ajuntament de Lloret de Mar, a partir de les dades del Departament de Treball

2.1 Contractes formalitzats a Lloret de Mar, juliol 2012, segons modalitat

Modalitat **	contractacions		Variació abs.	% Variació	
	Valor	% vertical	Mes anterior	Mes anterior	juliol 2011
Indefinits	97	5,3%	-50	-34,0% ●	-40,5% ●
Temporals	1.748	94,7%	102	6,2% ●	-9,9% ●
Total	1.845	100%	52	2,9% ●	-12,2% ●

Fonts: ** - Ajuntament de Lloret de Mar, a partir de les dades del Departament de Treball

2.2 Comparativa contractes formalitzats, juliol 2012, segons àmbit geogràfic

Àmbit geogràfic **	Contractacions		Variació abs.	% Variació	
	Valor	% vertical	Mes anterior	Mes anterior	juliol 2011
Lloret de Mar	1.845	0,8%	52	2,9% ●	-12,2% ●
La Selva	5.254	2,4%	478	10,0% ●	-3,6% ●
Província Girona	25.629	11,7%	4.261	19,9% ●	-1,3% ●
Total Catalunya	219.518	100%	19.252	9,6% ●	-0,4% ●

Fonts: ** - Ajuntament de Lloret de Mar, a partir de les dades del Departament de Treball

2.3 Contractes formalitzats a Lloret de Mar. Gener - juliol 2012, segons modalitat

Modalitat **	Contractacions		% Variació		
	Any 2011	g.-jl. 2012	2011/2010	12 mesos	g.-jl.
Indefinits	1.321	823	-22,9% ●	-10,9% ●	-12,2% ●
Temporals	11.992	7.992	15,8% ●	-3,2% ●	-10,6% ●
Total	13.313	8.815	10,3% ●	-4,0% ●	-10,8% ●

Fonts: ** - Ajuntament de Lloret de Mar, a partir de les dades del Departament de Treball

2.4 Comparativa contractes formalitzats. Gener - juliol 2012, segons àmbit geogràfic

Àmbit geogràfic **	Contractacions		% Variació		
	Any 2011	g.-jl. 2012	2011/2010	12 mesos	g.-jl.
Lloret de Mar	13.313	8.815	10,3% ●	-4,0% ●	-10,8% ●
La Selva	41.113	25.804	2,8% ●	-3,9% ●	-5,5% ●
Província Girona	188.159	113.439	-0,3% ●	-4,0% ●	-4,5% ●
Total Catalunya	2.137.449	1.210.289	-1,7% ●	-4,7% ●	-4,0% ●

Fonts: ** - Ajuntament de Lloret de Mar, a partir de les dades del Departament de Treball

2.5 Contractes formalitzats a Lloret de Mar, juliol 2012, segons sexe

Sexe **	Contractacions		Variació abs.	% Variació	
	Valor	% vertical	Mes anterior	Mes anterior	juliol 2011
Homes	941	51,0%	34	3,7% ●	-13,4% ●
Dones	904	49,0%	18	2,0% ●	-10,9% ●
Total	1.845	100%	52	2,9% ●	-12,2% ●

Fonts: ** - Ajuntament de Lloret de Mar, a partir de les dades del Departament de Treball

2.6 Contractes indefinits formalitzats a Lloret de Mar, juliol 2012, segons sexe

Sexe **	Contractacions		Variació abs.	% Variació	
	Valor	% vertical	Mes anterior	Mes anterior	juliol 2011
Homes	55	56,7%	-28	-33,7% ●	-38,2% ●
Dones	42	43,3%	-22	-34,4% ●	-43,2% ●
Total	97	100%	-50	-34,0% ●	-40,5% ●

Fonts: ** - Ajuntament de Lloret de Mar, a partir de les dades del Departament de Treball

2.7 Contractes temporals formalitzats a Lloret de Mar, juliol 2012, segons sexe

Sexe **	Contractacions		Variació abs.	% Variació	
	Valor	% vertical	Mes anterior	Mes anterior	juliol 2011
Homes	886	50,7%	62	7,5% ●	-11,2% ●
Dones	862	49,3%	40	4,9% ●	-8,4% ●
Total	1.748	100%	102	6,2% ●	-9,9% ●

Fonts: ** - Ajuntament de Lloret de Mar, a partir de les dades del Departament de Treball

3.1 Afiliació a la Seguretat Social a Lloret de Mar, II trimestre 2012, segons règim

Modalitat **	Afiliacions		Variació abs.	% Variació	
	Valor	% vertical	I trim. 2012	I trim. 2012	II trim. 2011
General *	10.848	81,0%	3.191	41,7% ●	-2,0% ●
Autònom	2.539	19,0%	263	11,6% ●	-2,0% ●
Total	13.387	100%	3.454	34,8% ●	-2,0% ●

* Centres de cotització del Règim General **1.593**

Fonts: ** - Ajuntament de Lloret de Mar, a partir de les dades del Departament de Treball

3.2 Afiliació al Règim General de la Seguretat Social a Lloret de Mar, II trimestre 2012, segons grandària empresa

Grandària empresa **	Afiliacions		Variació abs.	% Variació	
	Valor	% vertical	I trim. 2012	I trim. 2012	II trim. 2011
Fins a 50 treballadors	7.530	69,4%	1.834	32,2% ●	2,2% ●
De 51 a 250 treballadors	2.618	24,1%	948	56,8% ●	-12,6% ●
251 i més treballadors	700	6,5%	409	140,5% ●	-0,4% ●
Total	10.848	100%	3.191	41,7% ●	-2,0% ●

Fonts: ** - Ajuntament de Lloret de Mar, a partir de les dades del Departament de Treball

3.3 Afiliació al Règim General de la Seguretat Social a Lloret de Mar, II trimestre 2012, segons sector econòmic

Sector econòmic **	Afiliacions		Variació abs.	% Variació	
	Valor	% vertical	I trim. 2012	I trim. 2012	II trim. 2011
Agricultura i Indústria	300	2,8%	7	2,4% ●	-6,0% ●
Construcció	785	7,2%	3	0,4% ●	-4,8% ●
Serveis	9.763	90,0%	3.181	48,3% ●	-1,6% ●
Total	10.848	100%	3.191	41,7% ●	-2,0% ●

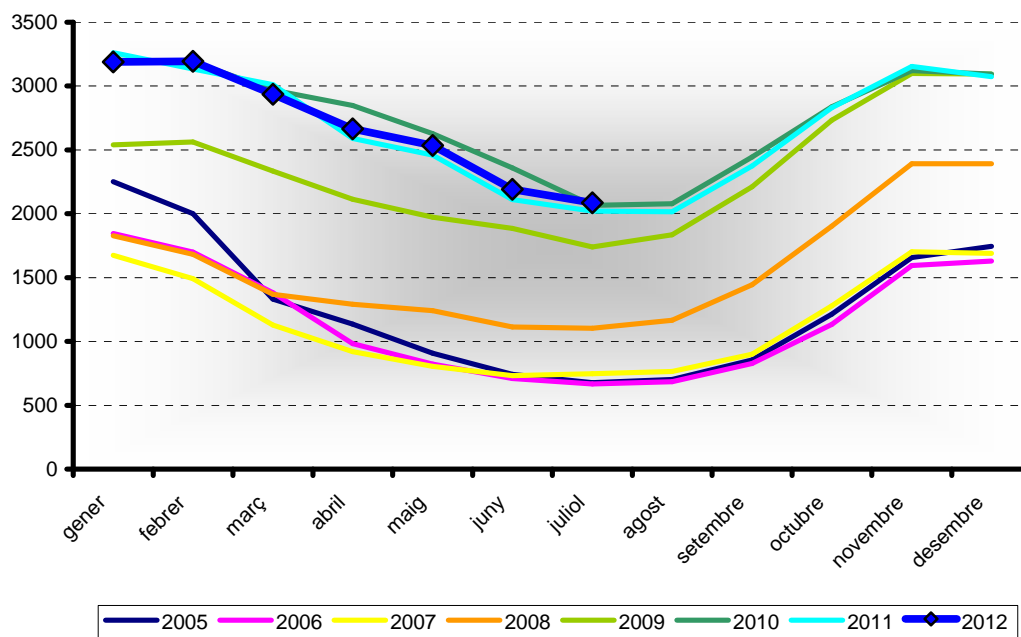
Fonts: ** - Ajuntament de Lloret de Mar, a partir de les dades del Departament de Treball

3.4 Afiliació al Règim Autònom de la Seguretat Social a Lloret de Mar, II trimestre 2012, segons sector econòmic

Sector econòmic **	Afiliacions		Variació abs.	% Variació	
	Valor	% vertical	I trim. 2012	I trim. 2012	II trim. 2011
Agricultura i Indústria	100	3,9%	-1	-1,0% ●	11,1% ●
Construcció	348	13,7%	-1	-0,3% ●	-7,7% ●
Serveis	2.091	82,4%	265	14,5% ●	-1,5% ●
Total	2.539	100%	263	11,6% ●	-2,0% ●

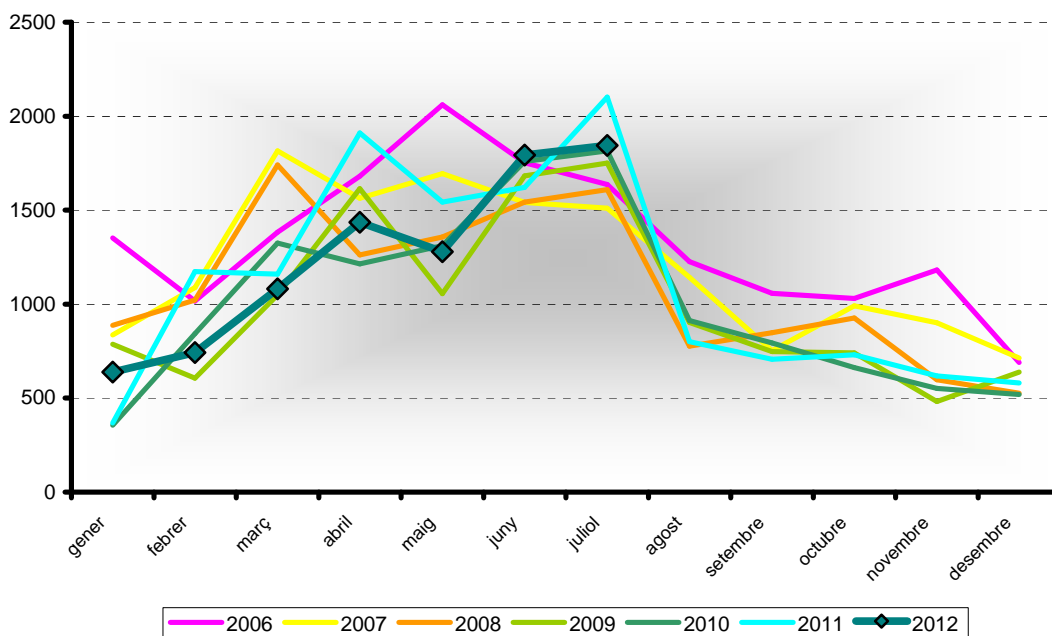
Fonts: ** - Ajuntament de Lloret de Mar, a partir de les dades del Departament de Treball

4.1 Evolució mensual de l'atur registrat a Lloret de Mar (valors absoluts)



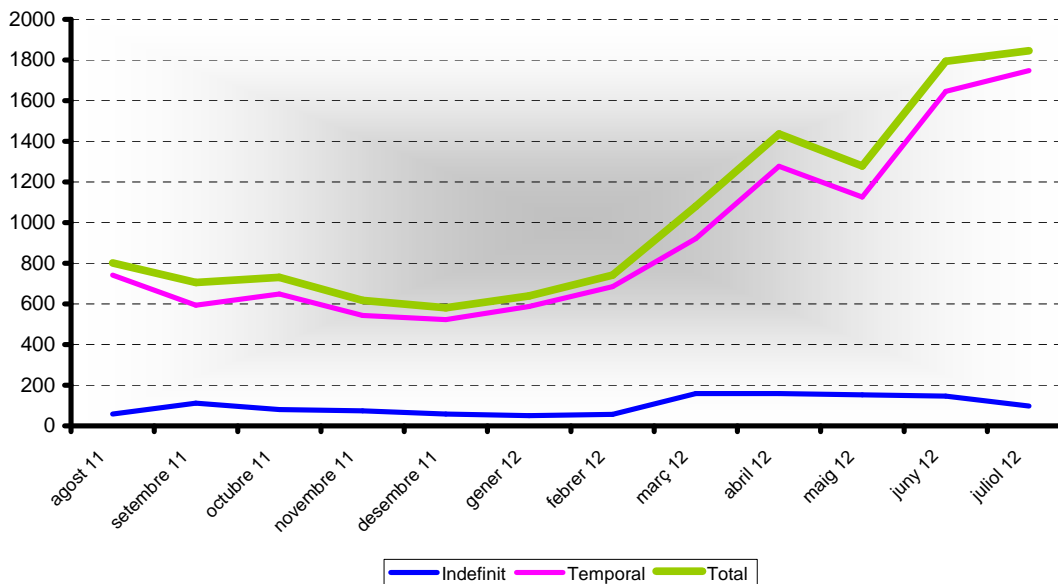
Fonts: ** - Ajuntament de Lloret de Mar, a partir de les dades del Departament de Treball

4.2 Contractes formalitzats a Lloret de Mar mensuals



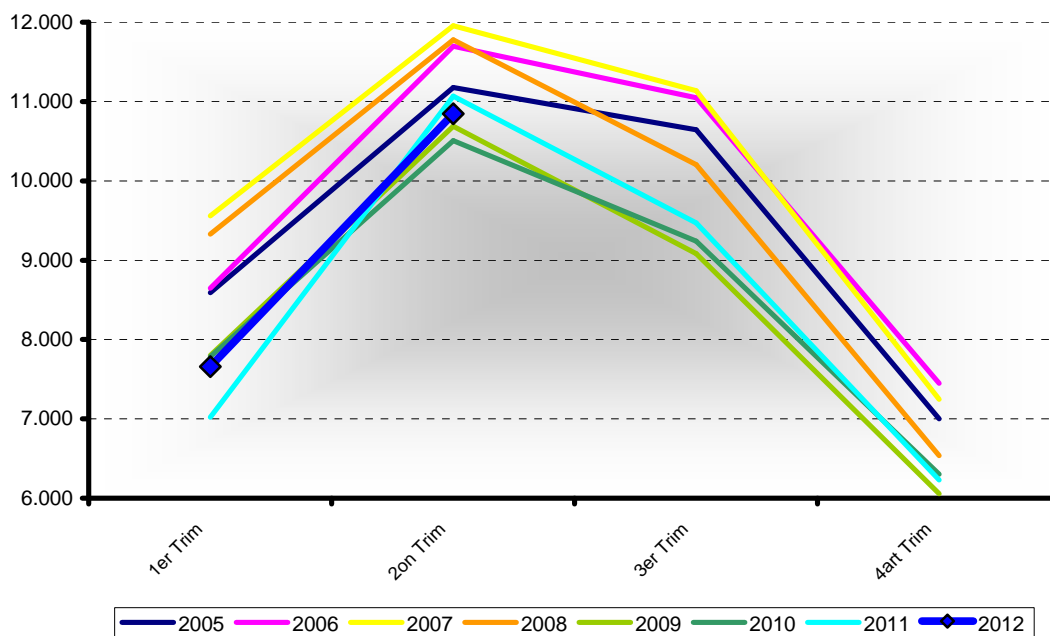
Fonts: ** - Ajuntament de Lloret de Mar, a partir de les dades del Departament de Treball

4.3 Contractes formalitzats a Lloret de Mar mensuals, segons modalitat



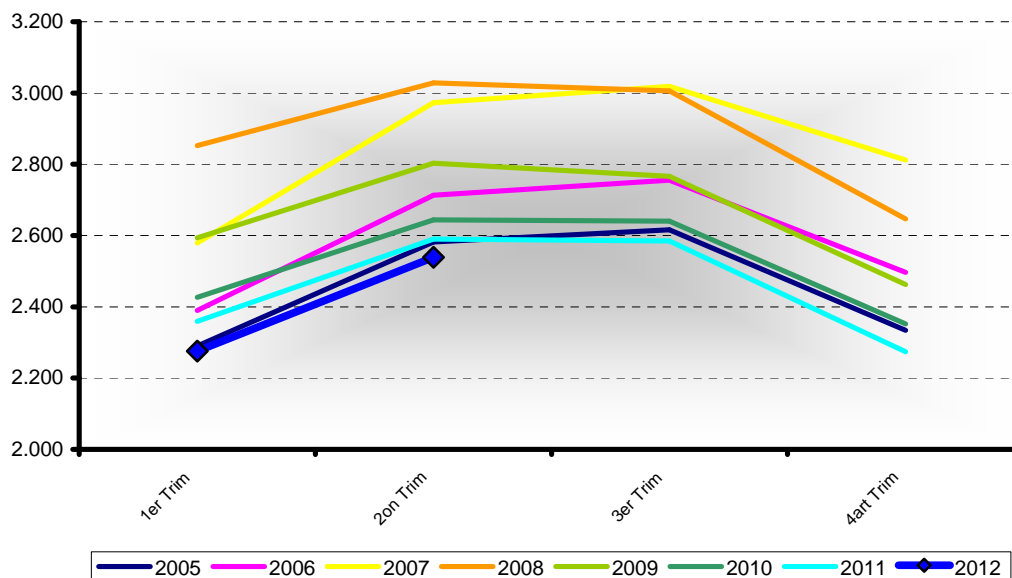
Fonts: ** - Ajuntament de Lloret de Mar, a partir de les dades del Departament de Treball

4.4 Afiliació al Règim General de la Seguretat Social a Lloret de Mar, valors absoluts, per trimestre



Fonts: ** - Ajuntament de Lloret de Mar, a partir de les dades del Departament de Treball

4.5 Afiliació al Règim Autònom de la Seguretat Social a Lloret de Mar, valors absoluts, per trimestre



Fonts: ** - Ajuntament de Lloret de Mar, a partir de les dades del Departament de Treball

V Annex

Atur registrat

L'atur registrat es correspon amb les demandes d'ocupació pendents de cobrir l'últim dia de cada mes a les oficines del Servei d'Ocupació de Catalunya, que compleixen els criteris estadístics per mesurar l'atur registrat establerts en l'Ordre ministerial d'11 de març de 1985 (BOE de 14 de març de 1985).

Demandants d'ocupació

Les demandes d'ocupació són sol·licituds de llocs de treball fetes per treballadors, registrades a les oficines del Servei d'Ocupació de Catalunya, que estan actives l'últim dia laborable de cada mes.

Enquesta de Població Activa

L'Enquesta de Població Activa (EPA) és una investigació per mostreig de caràcter continu duta a terme per l'INE a tot el territori espanyol, que s'adreça a la població que resideix en habitatges familiars. La seva finalitat fonamental és conèixer les característiques de la població en relació amb el mercat de treball.

Contracte de treball

El contracte de treball és la forma de manifestació de la relació laboral entre l'empresari i el treballador mitjançant el qual el treballador s'obliga a desenvolupar serveis per compte de l'empresari i sota la seva direcció, a canvi d'una retribució.

Taxa d'atur registrat

Quocient entre atur registrat i població activa estimada* 100.

Afiliació a la Seguretat Social

L'afiliació a la Seguretat Social és obligatòria per a totes les persones incloses en el camp d'aplicació de la Seguretat Social. L'organisme encarregat de dur a terme aquestes funcions és la Tresoreria General de la Seguretat Social.

Població activa local estimada

Població activa anual (de 2004 en endavant) estimada a partir de la població potencialment activa del padró per edats i sexe de cada any i la mitjana anual de les taxes d'activitat per edats i sexe de l'Enquesta de Població Activa (EPA) de la província de Girona. Les taxes per edat i sexe de l'EPA es multipliquen pel padró per edat i sexe i s'obté la població activa local estimada de cada municipi. El total comarcal, provincial o de qualsevol agrupació s'obté per la suma dels municipis, i també el total de cada municipi s'obté per la suma d'homes i dones.

Població activa local estimada a Lloret (any 2010, font Diputació de Girona)

TOTAL	23.796
HOMES	13.796
DONES	10.000

Població activa estimada a La Selva (any 2010, font Diputació de Girona)

TOTAL	94.102
HOMES	53.492
DONES	40.610

Població activa província de Girona (mitja 2011, font IDESCAT, en milers)

TOTAL	398,5
HOMES	218,1
DONES	180,4

Població activa a Catalunya (mitja any 2011, font IDESCAT, en milers)

TOTAL	3.813,6
HOMES	2.054,0
DONES	1.759,5