

Nota Informativa

Desembre de 2009



Servei d'Ocupació Municipal

Atur Registrat

Contractació

Afiliació a la Seguretat Social

Secció Promoció Econòmica

Servei d'Ocupació Municipal

Ajuntament Lloret de Mar



Promoció econòmica



**Ajuntament de
Lloret de Mar**

Índex

I Resum numèric

1. Atur registrat

- 1.1 Atur registrat a Lloret de Mar, desembre 2009, segons sexe
- 1.2 Comparativa atur registrat, desembre 2009, segons àmbit geogràfic

2. Atur registrat a Lloret de Mar segons variables

- 1.3 Atur registrat a Lloret de Mar, desembre 2009, segons edat
- 1.4 Atur registrat a Lloret de Mar, desembre 2009, segons sector

II Contractació

- 2.1 Contractes formalitzats a Lloret de Mar, desembre 2009, segons modalitat
- 2.2 Comparativa contractes formalitzats, desembre 2009, segons àmbit geogràfic
- 2.3 Contractes formalitzats a Lloret de Mar. Gener - desembre 2009, segons modalitat
- 2.4 Comparativa contractes formalitzats. Gener - desembre 2009, segons àmbit geogràfic
- 2.5 Contractes formalitzats a Lloret de Mar, desembre 2009, segons sexe
- 2.6 Contractes indefinits formalitzats a Lloret de Mar, desembre 2009, segons sexe
- 2.7 Contractes temporals formalitzats a Lloret de Mar, desembre 2009, segons sexe

III Afiliació a la Seguretat Social

- 3.1 Afiliació a la Seguretat Social a Lloret de Mar, IV trimestre 2009, segons règim
- 3.2 Afiliació al Règim General de la Seguretat Social a Lloret de Mar, IV trimestre 2009, segons grandària empresa
- 3.3 Afiliació al Règim General de la Seguretat Social a Lloret de Mar, IV trimestre 2009, segons sector econòmic
- 3.4 Afiliació al Règim Autònom de la Seguretat Social a Lloret de Mar, IV trimestre 2009, segons sector econòmic

IV Gràfics

- 4.1 Evolució mensual de l'atur registrat a Lloret de Mar
- 4.2 Contractes formalitzats a Lloret de Mar mensuals
- 4.3 Contractes formalitzats a Lloret de Mar mensuals, segons modalitat
- 4.4 Afiliació al Règim General de la Seguretat Social a Lloret de Mar, valors absoluts, per trimestre
- 4.5 Afiliació al Règim Autònom de la Seguretat Social a Lloret de Mar, valors absoluts, per trimestre

V Annex

1.1 Atur registrat a Lloret de Mar, desembre 2009, segons sexe

Sexe **	Atur registrat		Variació abs.	% Variació	
	Valor	% vertical	Mes anterior	Mes anterior	desembre 08
Homes	1.672	54,0%	4	0,2%	32,9%
Dones	1.422	46,0%	-10	-0,7%	25,5%
Total	3.094	100%	-6	-0,2%	29,4%

Fonts: ** - Ajuntament de Lloret de Mar, a partir de les dades del Departament de Treball

1.2 Comparativa atur registrat, desembre 2009, segons àmbit geogràfic

Àmbit geogràfic **	Atur registrat		Variació abs.	% Variació	
	Valor	% vertical	Mes anterior	Mes anterior	desembre 08
Lloret de Mar	3.094	0,6%	-6	-0,2%	29,4%
La Selva	13.486	2,4%	135	1,0%	30,3%
Província Girona	54.478	9,7%	717	1,3%	30,5%
Total Catalunya	561.761	100%	6.356	1,14%	32,7%

Fonts: ** - Ajuntament de Lloret de Mar, a partir de les dades del Departament de Treball

1.3 Atur registrat a Lloret de Mar, desembre 2009, segons edat

Edat **	Atur registrat		Variació abs.	% Variació	
	Valor	% vertical	Mes anterior	Mes anterior	desembre 08
<20	82	2,7%	-9	-9,9%	30,2%
>=20 a <25	299	9,7%	-7	-2,3%	36,5%
>=25 a <30	395	12,8%	3	0,8%	17,2%
>=30 a <45	1.381	44,6%	0	0,0%	30,8%
>=45	937	30,3%	7	0,8%	30,9%
Total	3.094	100%	-6	-0,2%	29,4%

Fonts: ** - Ajuntament de Lloret de Mar, a partir de les dades del Departament de Treball

1.4 Atur registrat a Lloret de Mar, desembre 2009, segons sector

Sector **	Atur registrat		Variació abs.	% Variació	
	Valor	% vertical	Mes anterior	Mes anterior	desembre 08
Agricultura	18	0,6%	1	5,9%	-30,8%
Indústria	185	6,0%	3	1,6%	59,5%
Construcció	550	17,8%	17	3,2%	46,7%
Serveis	2.274	73,5%	-17	-0,7%	24,3%
Sense Ocupació Anterior	67	2,2%	-10	-13,0%	52,3%
Total	3.094	100%	-6	-0,2%	29,4%

Fonts: ** - Ajuntament de Lloret de Mar, a partir de les dades del Departament de Treball

2.1 Contractes formalitzats a Lloret de Mar, desembre 2009, segons modalitat

Modalitat **	contractacions		Variació abs.	% Variació	
	Valor	% vertical	Mes anterior	Mes anterior	desembre 08
Indefinits	85	13,3%	14	19,7%	23,2%
Temporals	554	86,7%	143	34,8%	21,0%
Total	639	100%	157	32,6%	21,3%

Fonts: ** - Ajuntament de Lloret de Mar, a partir de les dades del Departament de Treball

2.2 Comparativa contractes formalitzats, desembre 2009, segons àmbit geogràfic

Àmbit geogràfic **	Contractacions		Variació abs.	% Variació	
	Valor	% vertical	Mes anterior	Mes anterior	desembre 08
Lloret de Mar	639	0,4%	157	32,6%	21,3%
La Selva	2.300	1,4%	-110	-4,6%	17,3%
Província Girona	11.957	7,2%	-965	-7,5%	5,6%
Total Catalunya	165.452	100%	-13.614	-7,6%	7,1%

Fonts: ** - Ajuntament de Lloret de Mar, a partir de les dades del Departament de Treball

2.3 Contractes formalitzats a Lloret de Mar. Gener - desembre 2009, segons modalitat

Modalitat **	Contractacions		% Variació		
	Any 2008	g.-d. 2009	2008/2007	12 mesos	g.-d.
Indefinits	2.179	2.030	-11,9%	-8,5%	-6,8%
Temporals	10.917	10.027	-9,6%	-10,4%	-8,2%
Total	13.096	12.057	-10,0%	-10,1%	-7,9%

Fonts: ** - Ajuntament de Lloret de Mar, a partir de les dades del Departament de Treball

2.4 Comparativa contractes formalitzats. Gener - desembre 2009, segons àmbit geogràfic

Àmbit geogràfic **	Contractacions		% Variació		
	Any 2008	g.-d. 2009	2008/2007	12 mesos	g.-d.
Lloret de Mar	13.096	12.057	-10,0%	-10,1%	-7,9%
La Selva	46.913	39.196	-14,1%	-18,3%	-16,4%
Província Girona	218.714	182.518	-13,6%	-17,7%	-16,5%
Total Catalunya	2.521.892	2.077.080	-11,8%	-18,8%	-17,6%

Fonts: ** - Ajuntament de Lloret de Mar, a partir de les dades del Departament de Treball

2.5 Contractes formalitzats a Lloret de Mar, desembre 2009, segons sexe

Sexe **	Contractacions		Variació abs.	% Variació	
	Valor	% vertical	Mes anterior	Mes anterior	desembre 08
Homes	369	57,7%	76	25,9%	40,3%
Dones	270	42,3%	81	42,9%	2,3%
Total	639	100%	157	32,6%	21,3%

Fonts: ** - Ajuntament de Lloret de Mar, a partir de les dades del Departament de Treball

2.6 Contractes indefinits formalitzats a Lloret de Mar, desembre 2009, segons sexe

Sexe **	Contractacions		Variació abs.	% Variació	
	Valor	% vertical	Mes anterior	Mes anterior	desembre 08
Homes	46	54,1%	-2	-4,2%	17,9%
Dones	39	45,9%	16	69,6%	30,0%
Total	85	100%	14	19,7%	23,2%

Fonts: ** - Ajuntament de Lloret de Mar, a partir de les dades del Departament de Treball

2.7 Contractes temporals formalitzats a Lloret de Mar, desembre 2009, segons sexe

Sexe **	Contractacions		Variació abs.	% Variació	
	Valor	% vertical	Mes anterior	Mes anterior	desembre 08
Homes	323	58,3%	78	31,8%	44,2%
Dones	231	41,7%	65	39,2%	-1,3%
Total	554	100%	143	34,8%	21,0%

Fonts: ** - Ajuntament de Lloret de Mar, a partir de les dades del Departament de Treball

3.1 Afilació a la Seguretat Social a Lloret de Mar, IV trimestre 2009, segons règim

Modalitat **	Afilacions		Variació abs.	% Variació	
	Valor	% vertical	III trim. 2009	III trim. 2009	IV trim. 2008
General *	6.057	71,1%	-3.027	-33,3%	-7,4%
Autònom	2.463	28,9%	-303	-11,0%	-7,0%
Total	8.520	100%	-3.330	-28,1%	-7,2%
Centres de cotització del Règim General	1.236				

Fons: ** - Ajuntament de Lloret de Mar, a partir de les dades del Departament de Treball

3.2 Afilació al Règim General de la Seguretat Social a Lloret de Mar, IV trimestre 2009, segons grandària empresa

Grandària empresa **	Afilacions		Variació abs.	% Variació	
	Valor	% vertical	III trim. 2009	III trim. 2009	IV trim. 2008
Fins a 50 treballadors	4.539	74,9%	-2.437	-34,9%	-10,8%
De 51 a 250 treballadors	1.206	19,9%	-902	-42,8%	-16,8%
251 i més treballadors	312	5,2%	312	100,0%	100,0%
Total	6.057	100%	-3.027	-33,3%	-7,4%

Fons: ** - Ajuntament de Lloret de Mar, a partir de les dades del Departament de Treball

3.3 Afilació al Règim General de la Seguretat Social a Lloret de Mar, IV trimestre 2009, segons sector econòmic

Sector econòmic **	Afilacions		Variació abs.	% Variació	
	Valor	% vertical	III trim. 2009	III trim. 2009	IV trim. 2008
Agricultura i Indústria	278	4,6%	-20	-6,7%	150,5%
Construcció	848	14,0%	1	0,1%	2,8%
Serveis	4.931	81,4%	-3.008	-37,9%	-12,0%
Total	6.057	100%	-3.027	-33,3%	-7,4%

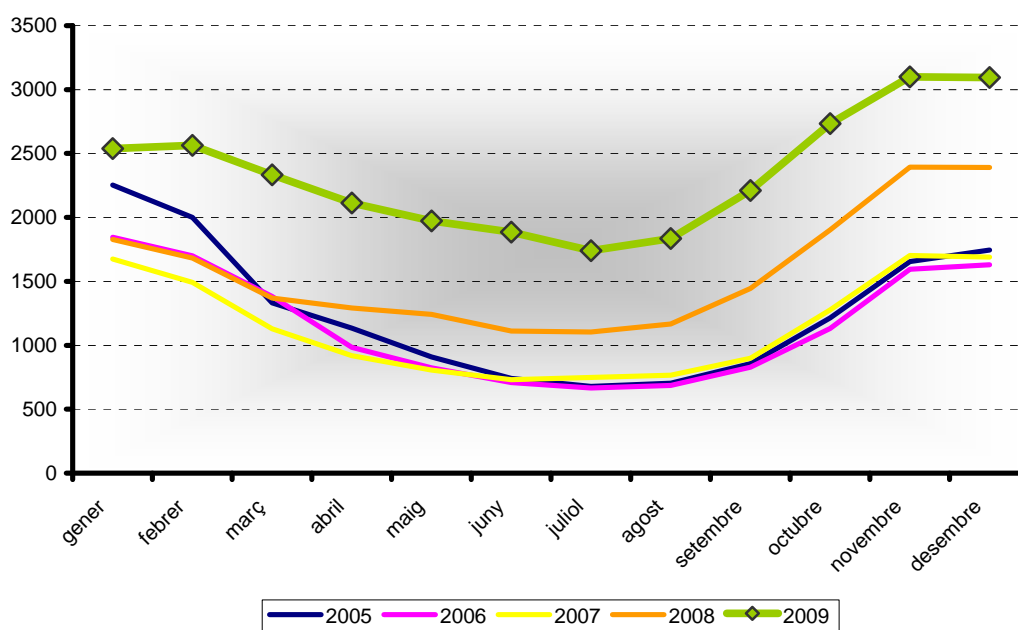
Fons: ** - Ajuntament de Lloret de Mar, a partir de les dades del Departament de Treball

3.4 Afilació al Règim Autònom de la Seguretat Social a Lloret de Mar, IV trimestre 2009, segons sector econòmic

Sector econòmic **	Afilacions		Variació abs.	% Variació	
	Valor	% vertical	III trim. 2009	III trim. 2009	IV trim. 2008
Agricultura i Indústria	90	3,7%	1	1,1%	-4,3%
Construcció	472	19,2%	-19	-3,9%	-9,1%
Serveis	1.901	77,2%	-285	-13,0%	-6,5%
Total	2.463	100%	-303	-11,0%	-7,0%

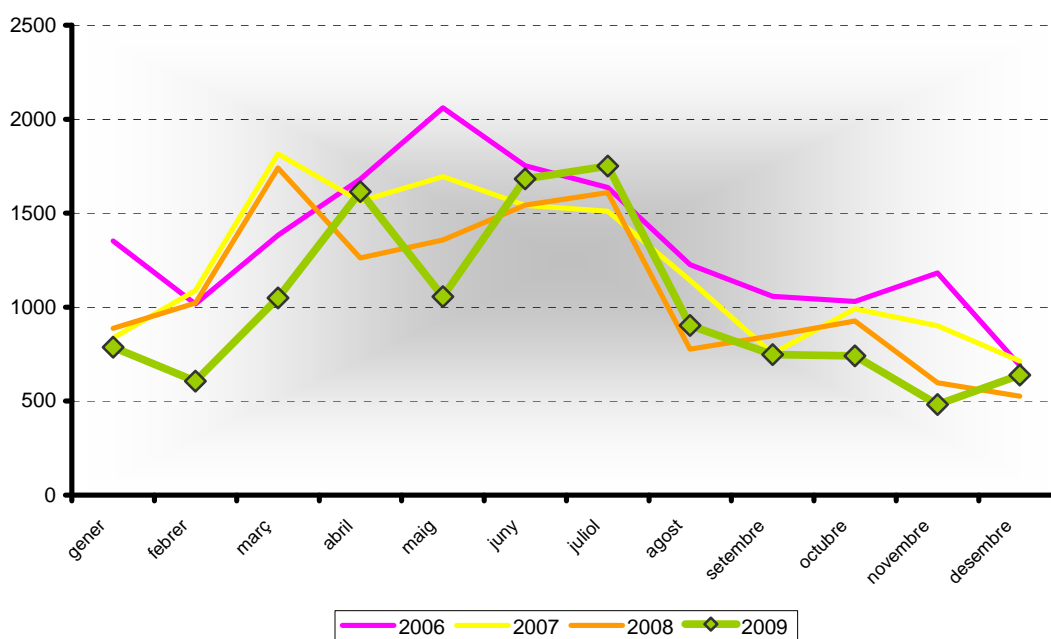
Fons: ** - Ajuntament de Lloret de Mar, a partir de les dades del Departament de Treball

4.1 Evolució mensual de l'atur registrat a Lloret de Mar (valors absoluts)



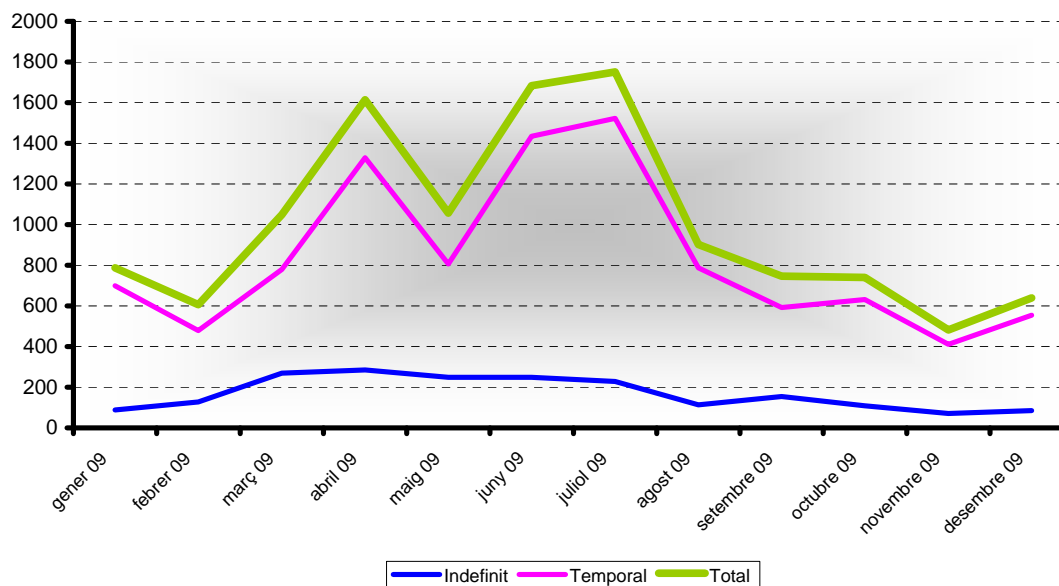
Fonts: ** - Ajuntament de Lloret de Mar, a partir de les dades del Departament de Treball

4.2 Contractes formalitzats a Lloret de Mar mensuals



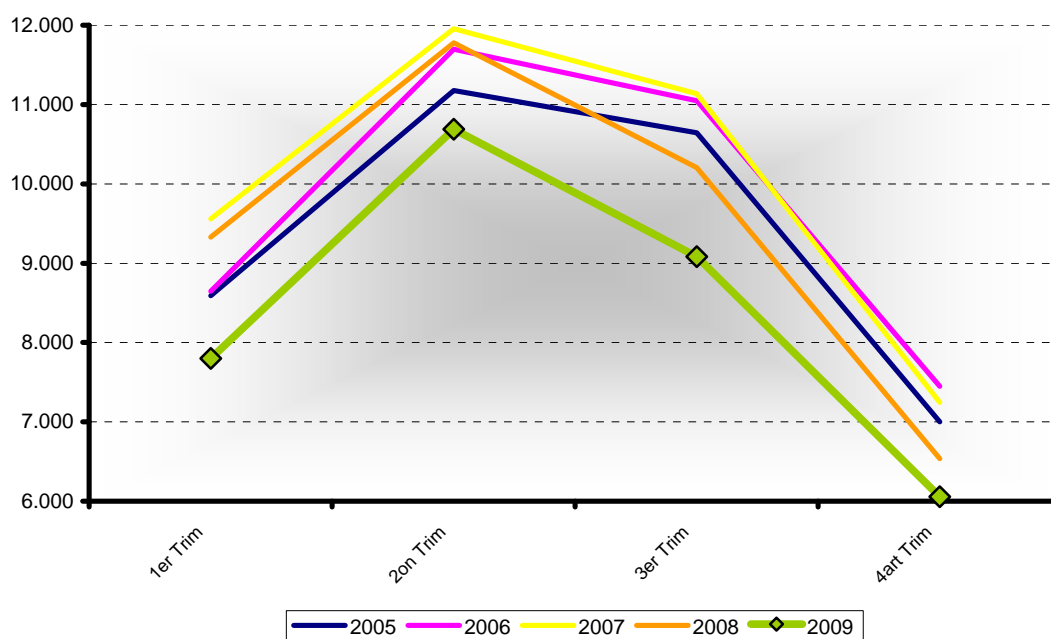
Fonts: ** - Ajuntament de Lloret de Mar, a partir de les dades del Departament de Treball

4.3 Contractes formalitzats a Lloret de Mar mensuals, segons modalitat



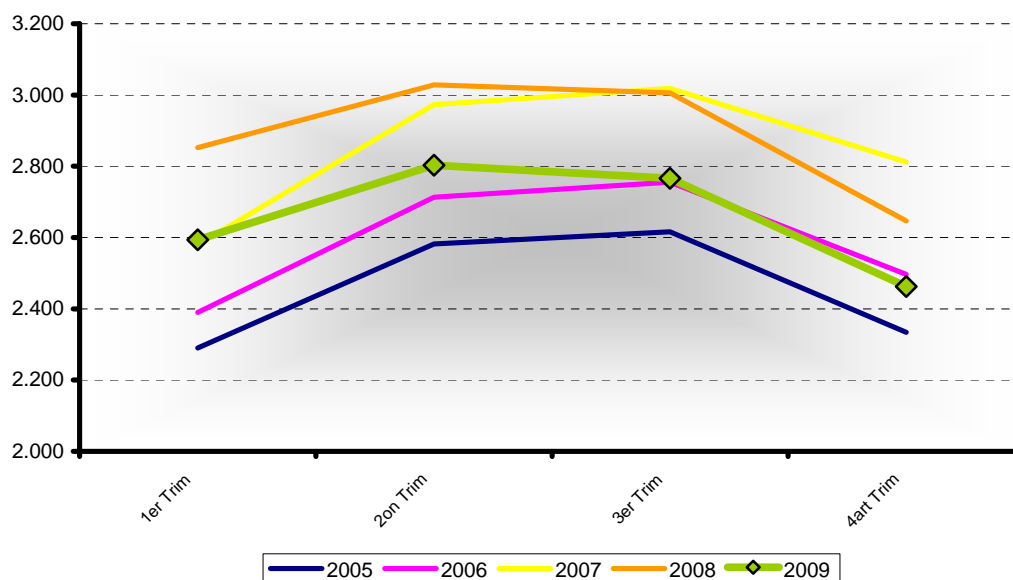
Fonts: ** - Ajuntament de Lloret de Mar, a partir de les dades del Departament de Treball

4.4 Afiliació al Règim General de la Seguretat Social a Lloret de Mar, valors absoluts, per trimestre



Fonts: ** - Ajuntament de Lloret de Mar, a partir de les dades del Departament de Treball

4.5 Afiliació al Règim Autònom de la Seguretat Social a Lloret de Mar, valors absoluts, per trimestre



Fonts: ** - Ajuntament de Lloret de Mar, a partir de les dades del Departament de Treball

V Annex

Atur registrat

L'atur registrat es correspon amb les demandes d'ocupació pendents de cobrir l'últim dia de cada mes a les oficines del Servei d'Ocupació de Catalunya, que compleixen els criteris estadístics per mesurar l'atur registrat establerts en l'Ordre ministerial d'11 de març de 1985 (BOE de 14 de març de 1985).

Demandes d'ocupació

Les demandes d'ocupació són sol·licituds de llocs de treball fetes per treballadors, registrades a les oficines del Servei d'Ocupació de Catalunya, que estan actives l'últim dia laborable de cada mes.

Enquesta de Població Activa

L'Enquesta de Població Activa (EPA) és una investigació per mostreig de caràcter continu duta a terme per l'INE a tot el territori espanyol, que s'adreça a la població que resideix en habitatges familiars. La seva finalitat fonamental és conèixer les característiques de la població en relació amb el mercat de treball.

Contracte de treball

El contracte de treball és la forma de manifestació de la relació laboral entre l'empresari i el treballador mitjançant el qual el treballador s'obliga a desenvolupar serveis per compte de l'empresari i sota la seva direcció, a canvi d'una retribució.

Taxa d'atur registrat

Quocient entre atur registrat i població activa * 100.

Afiliació a la Seguretat Social

L'afiliació a la Seguretat Social és obligatòria per a totes les persones incloses en el camp d'aplicació de la Seguretat Social. L'organisme encarregat de dur a terme aquestes funcions és la Tresoreria General de la Seguretat Social.

Població en edat de treballar a Lloret (desembre 2008, font Ajuntament de Lloret)

TOTAL	29.445
HOMES	15.977
DONES	13.468

Població activa a La Selva (any 2001, font IDESCAT)

TOTAL	59.164
-------	--------

Població activa a la província de Girona (mitjana any 2008, font IDESCAT)

TOTAL	390.300
-------	---------

Població activa a Catalunya (mitjana any 2008, font IDESCAT)

TOTAL	3.840.400
-------	-----------