

Nota Informativa

Febrer de 2009

SOM

Servei d'Ocupació Municipal

Atur Registrat

Contractació

Afiliació a la Seguretat Social

Secció Promoció Econòmica

Servei d'Ocupació Municipal

Ajuntament Lloret de Mar

lloret
de mar

Promoció econòmica



**Ajuntament de
Lloret de Mar**

Índex

I Resum numèric

1. Atur registrat
 - 1.1 Atur registrat a Lloret de Mar, febrer 2009, segons sexe
 - 1.2 Comparativa atur registrat, febrer 2009, segons àmbit geogràfic
2. Atur registrat a Lloret de Mar segons variables
 - 1.3 Atur registrat a Lloret de Mar, febrer 2009, segons edat
 - 1.4 Atur registrat a Lloret de Mar, febrer 2009, segons sector

II Contractació

- 2.1 Contractes formalitzats a Lloret de Mar, febrer 2009, segons modalitat
- 2.2 Comparativa contractes formalitzats, febrer 2009, segons àmbit geogràfic
- 2.3 Contractes formalitzats a Lloret de Mar. Gener - febrer 2009, segons modalitat
- 2.4 Comparativa contractes formalitzats. Gener - febrer 2009, segons àmbit geogràfic
- 2.5 Contractes formalitzats a Lloret de Mar, febrer 2009, segons sexe
- 2.6 Contractes indefinits formalitzats a Lloret de Mar, febrer 2009, segons sexe
- 2.7 Contractes temporals formalitzats a Lloret de Mar, febrer 2009, segons sexe

III Afiliació a la Seguretat Social

- 3.1 Afiliació a la Seguretat Social a Lloret de Mar, IV trimestre 2008, segons règim
- 3.2 Afiliació al Règim General de la Seguretat Social a Lloret de Mar, IV trimestre 2008, segons grandària empresa
- 3.3 Afiliació al Règim General de la Seguretat Social a Lloret de Mar, IV trimestre 2008, segons sector econòmic
- 3.4 Afiliació al Règim Autònom de la Seguretat Social a Lloret de Mar, IV trimestre 2008, segons sector econòmic

IV Gràfics

- 4.1 Evolució mensual de l'atur registrat a Lloret de Mar
- 4.2 Contractes formalitzats a Lloret de Mar mensuals
- 4.3 Contractes formalitzats a Lloret de Mar mensuals, segons modalitat
- 4.4 Afiliació al Règim General de la Seguretat Social a Lloret de Mar, valors absoluts, per trimestre
- 4.5 Afiliació al Règim Autònom de la Seguretat Social a Lloret de Mar, valors absoluts, per trimestre

V Annex

1.1 Atur registrat a Lloret de Mar, febrer 2009, segons sexe

Sexe **	Atur registrat		Variació abs.	% Variació	
	Valor	% vertical	Mes anterior	Mes anterior	febrer 2008
Homes	1.380	53,8%	28	2,1%	80,2%
Dones	1.183	46,2%	-4	-0,3%	29,0%
Total	2.563	100%	24	0,9%	52,3%

Fonts: ** - Ajuntament de Lloret de Mar, a partir de les dades del Departament de Treball

1.2 Comparativa atur registrat, febrer 2009, segons àmbit geogràfic

Àmbit geogràfic **	Atur registrat		Variació abs.	% Variació	
	Valor	% vertical	Mes anterior	Mes anterior	febrer 2008
Lloret de Mar	2.563	0,5%	24	0,9%	52,3%
La Selva	11.405	2,4%	332	3,0%	67,4%
Província Girona	46.437	9,7%	1.702	3,8%	70,2%
Total Catalunya	479.487	100%	23.730	5,21%	64,8%

Fonts: ** - Ajuntament de Lloret de Mar, a partir de les dades del Departament de Treball

1.3 Atur registrat a Lloret de Mar, febrer 2009, segons edat

Edat **	Atur registrat		Variació abs.	% Variació	
	Valor	% vertical	Mes anterior	Mes anterior	febrer 2008
<20	67	2,6%	-1	-1,5%	24,1%
>=20 a <25	239	9,3%	2	0,8%	36,6%
>=25 a <30	354	13,8%	6	1,7%	53,9%
>=30 a <45	1.150	44,9%	7	0,6%	62,4%
>=45	753	29,4%	10	1,3%	45,9%
Total	2.563	100%	24	0,9%	52,3%

Fonts: ** - Ajuntament de Lloret de Mar, a partir de les dades del Departament de Treball

1.4 Atur registrat a Lloret de Mar, febrer 2009, segons sector

Sector **	Atur registrat		Variació abs.	% Variació	
	Valor	% vertical	Mes anterior	Mes anterior	febrer 2008
Agricultura	26	1,0%	-1	-3,7%	100,0%
Indústria	134	5,2%	14	11,7%	71,8%
Construcció	401	15,6%	19	5,0%	113,3%
Serveis	1.940	75,7%	-22	-1,1%	41,4%
Sense Ocupació Anterior	62	2,4%	14	29,2%	93,8%
Total	2.563	100%	24	0,9%	52,3%

Fonts: ** - Ajuntament de Lloret de Mar, a partir de les dades del Departament de Treball
Servei Ocupació Municipal

2.1 Contractes formalitzats a Lloret de Mar, febrer 2009, segons modalitat

Modalitat **	contractacions		Variació abs.	% Variació	
	Valor	% vertical	Mes anterior	Mes anterior	febrer 2008
Indefinits	128	21,1%	40	45,5%	-17,4%
Temporals	479	78,9%	-220	-31,5%	-44,8%
Total	607	100%	-180	-22,9%	-40,6%

Fonts: ** - Ajuntament de Lloret de Mar, a partir de les dades del Departament de Treball

2.2 Comparativa contractes formalitzats, febrer 2009, segons àmbit geogràfic

Àmbit geogràfic **	Contractacions		Variació abs.	% Variació	
	Valor	% vertical	Mes anterior	Mes anterior	febrer 2008
Lloret de Mar	607	0,4%	-180	-22,9%	-40,6%
La Selva	2.419	1,7%	-200	-7,6%	-41,4%
Província Girona	11.171	7,7%	-1.209	-9,8%	-38,2%
Total Catalunya	145.503	100%	-10.571	-6,8%	-32,6%

Fonts: ** - Ajuntament de Lloret de Mar, a partir de les dades del Departament de Treball

2.3 Contractes formalitzats a Lloret de Mar. Gener - febrer 2009, segons modalitat

Modalitat **	Contractacions		% Variació		
	Any 2008	g.-f. 2009	2008/2007	12 mesos	g.-f.
Indefinits	2.179	216	-11,9%	-14,1%	-28,5%
Temporals	10.917	1.178	-9,6%	-10,4%	-26,7%
Total	13.096	1.394	-10,0%	-11,0%	-27,0%

Fonts: ** - Ajuntament de Lloret de Mar, a partir de les dades del Departament de Treball

2.4 Comparativa contractes formalitzats. Gener - febrer 2009, segons àmbit geogràfic

Àmbit geogràfic **	Contractacions		% Variació		
	Any 2008	g.-f. 2009	2008/2007	12 mesos	g.-f.
Lloret de Mar	13.096	1.394	-10,0%	-11,0%	-27,0%
La Selva	46.913	5.038	-14,1%	-17,3%	-39,7%
Província Girona	218.714	23.551	-13,6%	-16,3%	-37,4%
Total Catalunya	2.521.892	301.577	-11,8%	-14,9%	-34,5%

Fonts: ** - Ajuntament de Lloret de Mar, a partir de les dades del Departament de Treball

2.5 Contractes formalitzats a Lloret de Mar, febrer 2009, segons sexe

Sexe **	Contractacions		Variació abs.	% Variació	
	Valor	% vertical	Mes anterior	Mes anterior	febrer 2008
Homes	317	52,2%	-130	-29,1%	-46,7%
Dones	290	47,8%	-50	-14,7%	-32,1%
Total	607	100%	-180	-22,9%	-40,6%

Fonts: ** - Ajuntament de Lloret de Mar, a partir de les dades del Departament de Treball

2.6 Contractes indefinits formalitzats a Lloret de Mar, febrer 2009, segons sexe

Sexe **	Contractacions		Variació abs.	% Variació	
	Valor	% vertical	Mes anterior	Mes anterior	febrer 2008
Homes	75	58,6%	27	56,3%	-6,3%
Dones	53	41,4%	13	32,5%	-29,3%
Total	128	100%	40	45,5%	-17,4%

Fonts: ** - Ajuntament de Lloret de Mar, a partir de les dades del Departament de Treball

2.7 Contractes temporals formalitzats a Lloret de Mar, febrer 2009, segons sexe

Sexe **	Contractacions		Variació abs.	% Variació	
	Valor	% vertical	Mes anterior	Mes anterior	febrer 2008
Homes	242	50,5%	-157	-39,3%	-53,0%
Dones	237	49,5%	-63	-21,0%	-32,7%
Total	479	100%	-220	-31,5%	-44,8%

Fonts: ** - Ajuntament de Lloret de Mar, a partir de les dades del Departament de Treball

3.1 Afilació a la Seguretat Social a Lloret de Mar, IV trimestre 2008, segons règim

Modalitat **	Afilacions		Variació abs.	% Variació	
	Valor	% vertical	III trim. 2008	III trim. 2008	IV trim. 2007
General *	6.538	71,2%	-3.667	-35,9%	-9,8%
Autònom	2.647	28,8%	-359	-11,9%	-5,9%
Total	9.185	100%	-4.026	-30,5%	-8,7%
Centres de cotització del Règim General	1.362				

Fons: ** - Ajuntament de Lloret de Mar, a partir de les dades del Departament de Treball

3.2 Afilació al Règim General de la Seguretat Social a Lloret de Mar, IV trimestre 2008, segons grandària empresa

Grandària empresa **	Afilacions		Variació abs.	% Variació	
	Valor	% vertical	III trim. 2008	III trim. 2008	IV trim. 2007
Fins a 50 treballadors	5.088	77,8%	-2.091	-29,1%	-7,1%
De 51 a 250 treballadors	1.450	22,2%	-1.308	-47,4%	-18,1%
251 i més treballadors	0	0,0%	-268	-100,0%	-
Total	6.538	100%	-3.667	-35,9%	-9,8%

Fons: ** - Ajuntament de Lloret de Mar, a partir de les dades del Departament de Treball

3.3 Afilació al Règim General de la Seguretat Social a Lloret de Mar, IV trimestre 2008, segons sector econòmic

Sector econòmic **	Afilacions		Variació abs.	% Variació	
	Valor	% vertical	III trim. 2008	III trim. 2008	IV trim. 2007
Agricultura i Indústria	111	1,7%	-28	-20,1%	-19,0%
Construcció	825	12,6%	-82	-9,0%	-28,8%
Serveis	5.602	85,7%	-3.557	-38,8%	-5,8%
Total	6.538	100%	-3.667	-35,9%	-9,8%

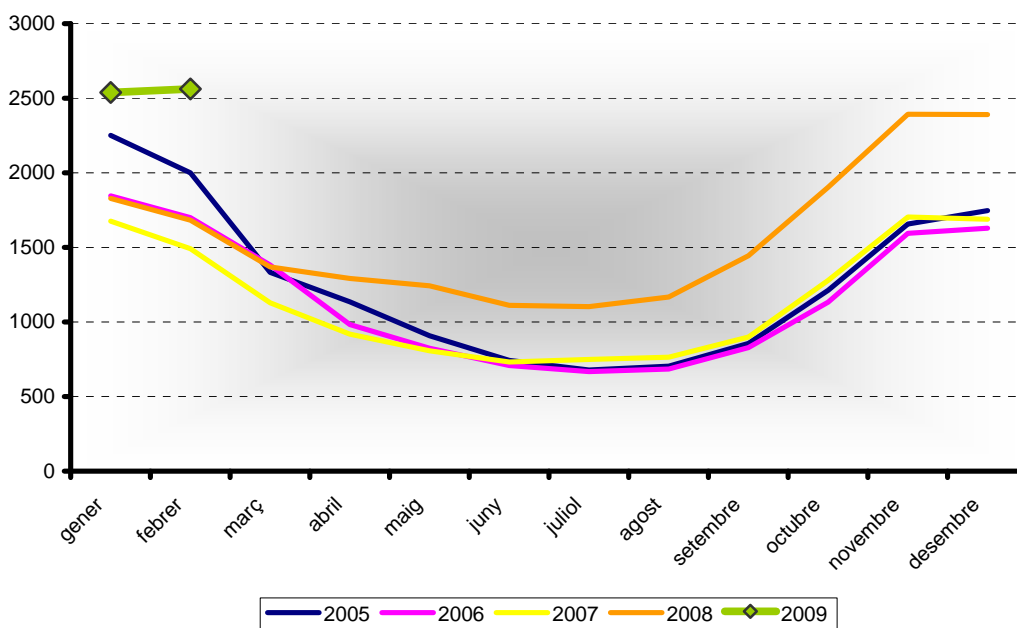
Fons: ** - Ajuntament de Lloret de Mar, a partir de les dades del Departament de Treball

3.4 Afilació al Règim Autònom de la Seguretat Social a Lloret de Mar, IV trimestre 2008, segons sector econòmic

Sector econòmic **	Afilacions		Variació abs.	% Variació	
	Valor	% vertical	III trim. 2008	III trim. 2008	IV trim. 2007
Agricultura i Indústria	94	3,6%	-3	-3,1%	11,9%
Construcció	519	19,6%	-50	-8,8%	-21,4%
Serveis	2.034	76,8%	-306	-13,1%	-1,6%
Total	2.647	100%	-359	-11,9%	-5,9%

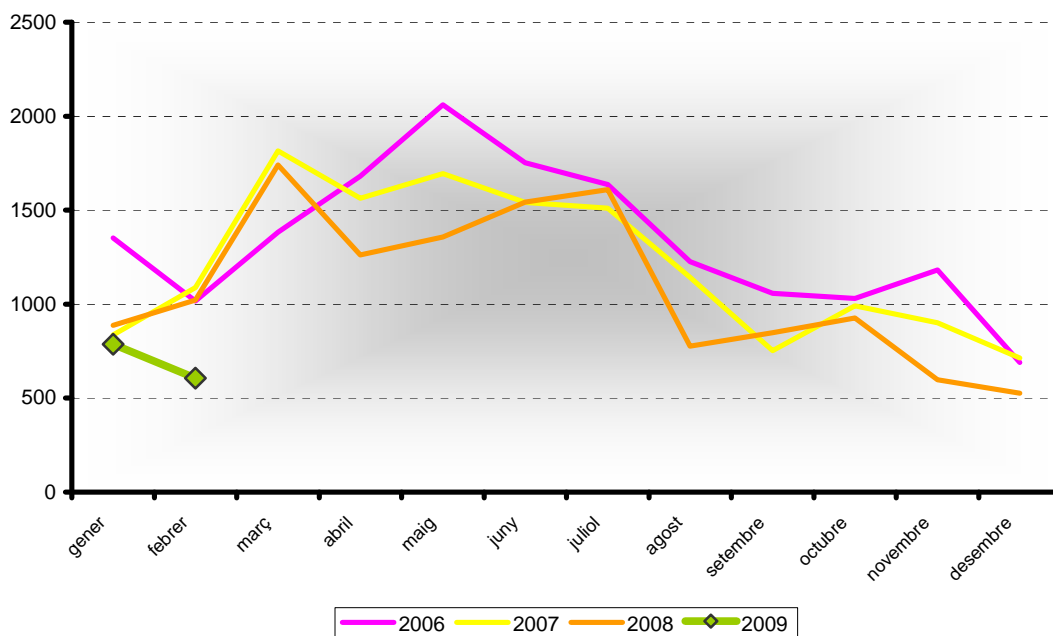
Fons: ** - Ajuntament de Lloret de Mar, a partir de les dades del Departament de Treball

4.1 Evolució mensual de l'atur registrat a Lloret de Mar (valors absoluts)



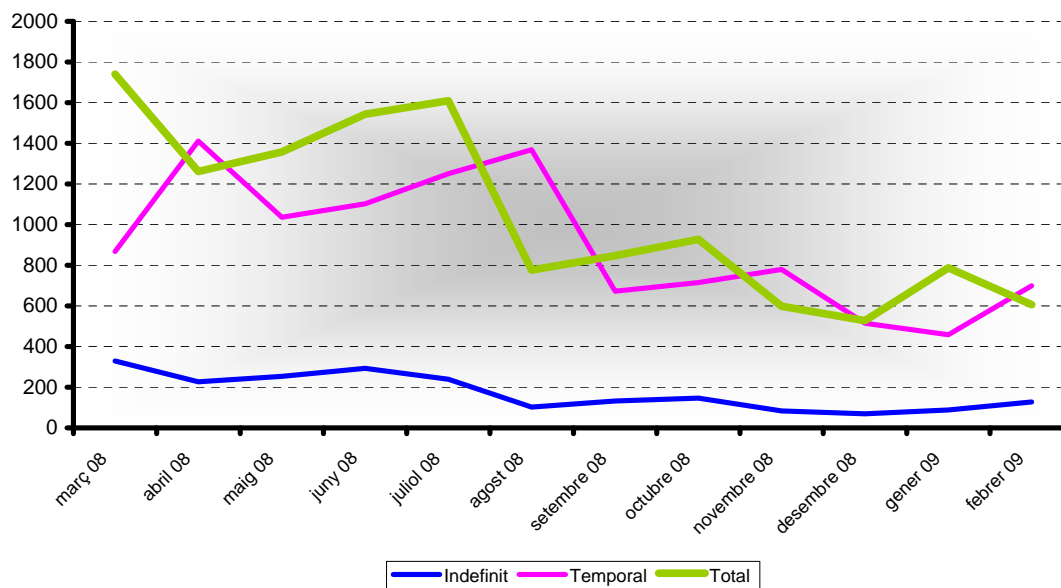
Fonts: ** - Ajuntament de Lloret de Mar, a partir de les dades del Departament de Treball

4.2 Contractes formalitzats a Lloret de Mar mensuals



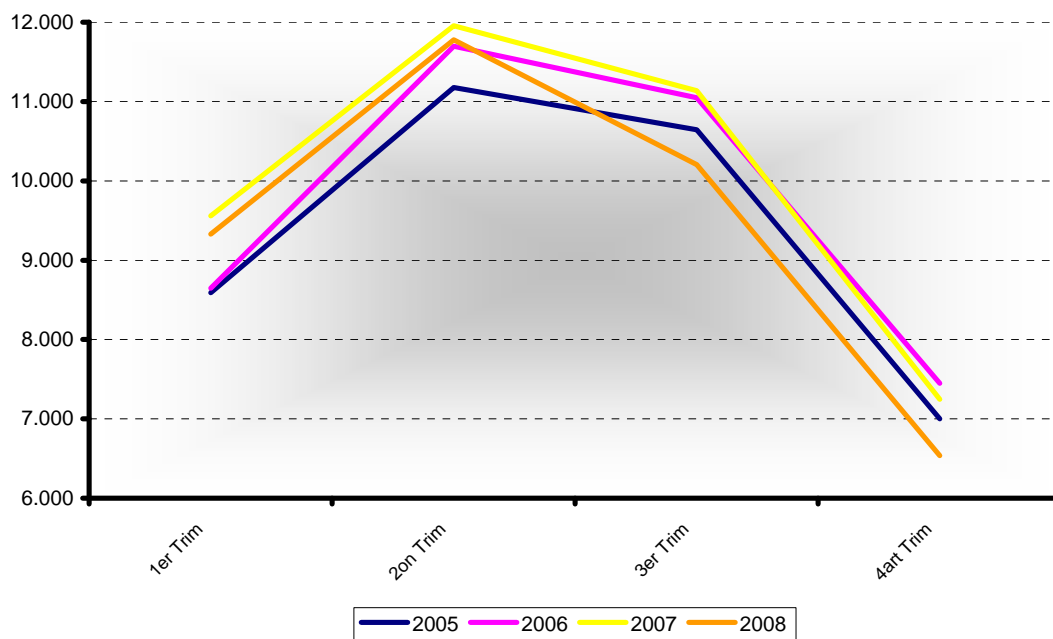
Fonts: ** - Ajuntament de Lloret de Mar, a partir de les dades del Departament de Treball

4.3 Contractes formalitzats a Lloret de Mar mensuals, segons modalitat



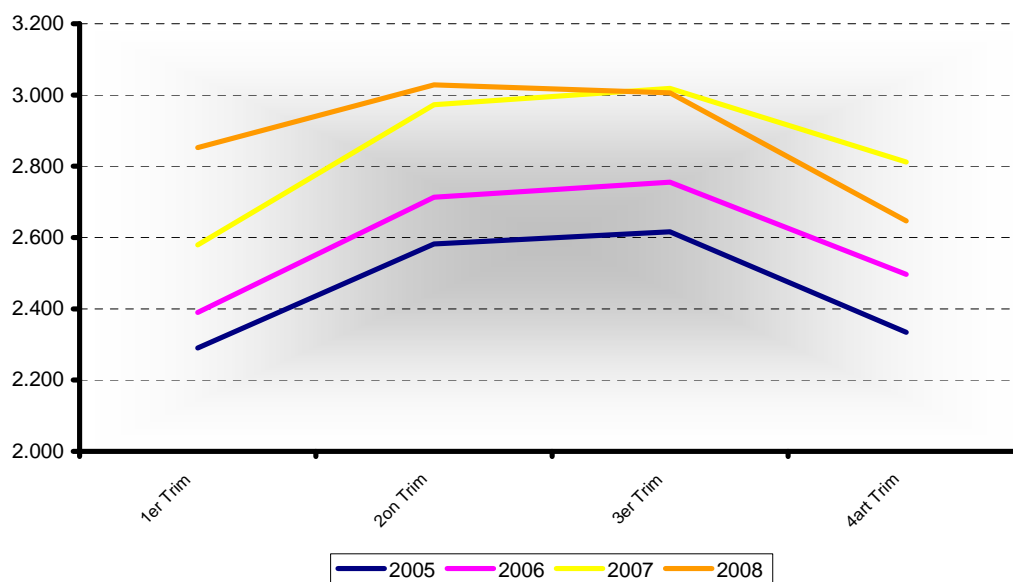
Fonts: ** - Ajuntament de Lloret de Mar, a partir de les dades del Departament de Treball

4.4 Afiliació al Règim General de la Seguretat Social a Lloret de Mar, valors absoluts, per trimestre



Fonts: ** - Ajuntament de Lloret de Mar, a partir de les dades del Departament de Treball

4.5 Afiliació al Règim Autònom de la Seguretat Social a Lloret de Mar, valors absoluts, per trimestre



Fonts: ** - Ajuntament de Lloret de Mar, a partir de les dades del Departament de Treball

V Annex

Atur registrat

L'atur registrat es correspon amb les demandes d'ocupació pendents de cobrir l'últim dia de cada mes a les oficines del Servei d'Ocupació de Catalunya, que compleixen els criteris estadístics per mesurar l'atur registrat establerts en l'Ordre ministerial d'11 de març de 1985 (BOE de 14 de març de 1985).

Demandes d'ocupació

Les demandes d'ocupació són sol·licituds de llocs de treball fetes per treballadors, registrades a les oficines del Servei d'Ocupació de Catalunya, que estan actives l'últim dia laborable de cada mes.

Enquesta de Població Activa

L'Enquesta de Població Activa (EPA) és una investigació per mostreig de caràcter continu duta a terme per l'INE a tot el territori espanyol, que s'adreça a la població que resideix en habitatges familiars. La seva finalitat fonamental és conèixer les característiques de la població en relació amb el mercat de treball.

Contracte de treball

El contracte de treball és la forma de manifestació de la relació laboral entre l'empresari i el treballador mitjançant el qual el treballador s'obliga a desenvolupar serveis per compte de l'empresari i sota la seva direcció, a canvi d'una retribució.

Taxa d'atur registrat

Quocient entre atur registrat i població activa * 100.

Afiliació a la Seguretat Social

L'afiliació a la Seguretat Social és obligatòria per a totes les persones incloses en el camp d'aplicació de la Seguretat Social. L'organisme encarregat de dur a terme aquestes funcions és la Tresoreria General de la Seguretat Social.

Població en edat de treballar a Lloret (desembre 2008, font Ajuntament de Lloret)

TOTAL	29.445
HOMES	15.977
DONES	13.468

Població activa a La Selva (any 2001, font IDESCAT)

TOTAL	59.164
-------	--------

Població activa a la província de Girona (mitjana any 2008, font IDESCAT)

TOTAL	390.300
-------	---------

Població activa a Catalunya (mitjana any 2008, font IDESCAT)

TOTAL	3.840.400
-------	-----------