

Nota Informativa

Maig 2019



**Ajuntament de
Lloret de Mar**
Promoció Econòmica

Atur Registrat

Contractació

Afiliació a la Seguretat Social

SOM

Servei d'ocupació Municipal

Índex

I Resum numèric

1. Atur registrat
- 1.1 Atur registrat a Lloret de Mar, maig 2019, segons sexe
- 1.2 Comparativa atur registrat, maig 2019, segons edat
- 1.3 Atur registrat a Lloret de Mar, maig 2019, segons edat
- 1.4 Atur registrat a Lloret de Mar, maig 2019, segons sector
- 1.5 Taxa d'atur registral a Lloret de Mar, I trimestre 2019, segons sexe
- 1.6 Comparativa taxa d'atur registral, I trimestre 2019, segons àmbit geogràfic
- 1.7 Atur registrat d'estrangers a Lloret de Mar, maig 2019, segons sexe

II Contractació

- 2.1 Contractes formalitzats a Lloret de Mar, maig 2019, segons modalitat
- 2.2 Comparativa contractes formalitzats, maig 2019, segons àmbit geogràfic
- 2.3 Contractes formalitzats a Lloret de Mar. Gener - maig 2019, segons modalitat
- 2.4 Comparativa contractes formalitzats. Gener - maig 2019, segons àmbit geogràfic
- 2.5 Contractes formalitzats a Lloret de Mar, maig 2019, segons sexe
- 2.6 Contractes indefinits formalitzats a Lloret de Mar, maig 2019, segons sexe
- 2.7 Contractes temporals formalitzats a Lloret de Mar, maig 2019, segons sexe

III Afiliació a la Seguretat Social

- 3.1 Afiliació a la Seguretat Social a Lloret de Mar, I trimestre 2019, segons règim
- 3.2 Afiliació al Règim general de la Seguretat Social a Lloret de Mar, I trimestre 2019, segons grandària empresa
- 3.3 Afiliació al Règim general de la Seguretat Social a Lloret de Mar, I trimestre 2019, segons sector econòmic
- 3.4 Afiliació al Règim Autònom de la Seguretat Social a Lloret de Mar, I trimestre 2019, segons sector econòmic
- 3.5 Empreses (centres de cotització) a Lloret de Mar, I trimestre 2019, segons sector
- 3.6 Empreses (centres de cotització) sector Serveis a Lloret de Mar, I trimestre 2019, segons secció d'activitat econòmica
- 3.7 Empreses (centres de cotització) a Lloret de Mar, I trimestre 2019, segons grandària empresa

IV Gràfics

- 4.1 Evolució mensual de l'atur registrat a Lloret de Mar
- 4.2 Contractes formalitzats a Lloret de Mar mensuals
- 4.3 Contractes formalitzats a Lloret de Mar mensuals, segons modalitat
- 4.4 Afiliació al Règim General de la Seguretat Social a Lloret de Mar, valors absoluts, per trimestre
- 4.5 Afiliació al Règim Autònom de la Seguretat Social a Lloret de Mar, valors absoluts, per trimestre

V Annex

1.1 Atur registrat a Lloret de Mar, maig 2019, segons sexe

Sexe **	Atur registrat		Variació abs.	% Variació	
	Valor	% vertical	Mes anterior	Mes anterior	maig 2018
Homes	649	42,3%	-51	-7,3% [•]	-3,1% [•]
Dones	885	57,7%	-97	-9,9% [•]	-5,7% [•]
Total	1.534	100%	-148	-8,8%[•]	-4,6%[•]

Fonts: ** - Ajuntament de Lloret de Mar, a partir de les dades de l'Observatori del Departament d'Empresa i Ocupació

1.2 Comparativa atur registrat, maig 2019, segons àmbit geogràfic

Àmbit geogràfic **	Atur registrat		Variació abs.	% Variació	
	Valor	% vertical	Mes anterior	Mes anterior	maig 2018
Lloret de Mar	1.534	0,4%	-148	-8,8% [•]	-4,6% [•]
La Selva	8.088	2,2%	-415	-4,9% [•]	-3,3% [•]
Província Girona	33.411	9,0%	-1.700	-4,8% [•]	-3,7% [•]
Total Catalunya	371.091	100%	-10.507	-2,8%[•]	-3,8%[•]

Fonts: ** - Ajuntament de Lloret de Mar, a partir de les dades de l'Observatori del Departament d'Empresa i Ocupació

1.3 Atur registrat a Lloret de Mar, maig 2019, segons edat

Edat **	Atur registrat		Variació abs.	% Variació	
	Valor	% vertical	Mes anterior	Mes anterior	maig 2018
<20	29	1,9%	-6	-17,1% [•]	70,6% [•]
>=20 a <25	72	4,7%	-29	-28,7% [•]	-13,3% [•]
>=25 a <30	110	7,2%	-18	-14,1% [•]	4,8% [•]
>=30 a <45	466	30,4%	-48	-9,3% [•]	-8,8% [•]
>=45	857	55,9%	-47	-5,2% [•]	-3,9% [•]
Total	1.534	100%	-148	-8,8%[•]	-4,6%[•]

Fonts: ** - Ajuntament de Lloret de Mar, a partir de les dades del Departament de Treball

1.4 Atur registrat a Lloret de Mar, maig 2019, segons sector

Sector **	Atur registrat		Variació abs.	% Variació	
	Valor	% vertical	Mes anterior	Mes anterior	maig 2018
Agricultura	17	1,1%	2	13,3% [•]	-22,7% [•]
Indústria	56	3,7%	-5	-8,2% [•]	-22,2% [•]
Construcció	152	9,9%	18	13,4% [•]	2,0% [•]
Serveis	1.228	80,1%	-162	-11,7% [•]	-4,0% [•]
Sense Ocupació Anterior	81	5,3%	-1	-1,2% [•]	-5,8% [•]
Total	1.534	100%	-148	-8,8%[•]	-4,6%[•]

Fonts: ** - Ajuntament de Lloret de Mar, a partir de les dades del Departament de Treball

1.5 Taxa d'atur registral* a Lloret de Mar, I trimestre 2019, segons sexe

Sexe **	Taxa d'atur registral	
	Valor	IV Trim. 2018
Homes	12,3%	14,7%
Dones	18,8%	21,3%
Total	15,4%	17,8%

Fonts: ** - Ajuntament de Lloret de Mar, a partir de les dades de l'Observatori del Departament d'Empresa i Ocupació

1.6 Comparativa taxa d'atur registral*, I trimestre 2019, segons àmbit geogràfic

Àmbit geogràfic **	Taxa d'atur registral	
	Valor	IV Trim. 2018
Lloret de Mar	15,4%	17,8%
La Selva	12,6%	13,5%

Fonts: ** - Ajuntament de Lloret de Mar, a partir de les dades de l'Observatori del Departament d'Empresa i Ocupació

* - Diputació de Girona: portal XIFRA, Sistema d'Informació Socioeconòmica Local

1.7 Atur registral d'estrangers a Lloret de Mar, maig 2019, segons sexe

Sexe **	Atur registral		Variació abs.		% Variació
	Valor	% vertical	Mes anterior	Mes anterior	maig 2018
Homes	249	43,8%	-21	-7,8%	0,4%
Dones	319	56,2%	-41	-11,4%	-4,8%
Total	568	100%	-62	-9,8%	-2,6%

Fonts: ** - Ajuntament de Lloret de Mar, a partir de les dades de l'Observatori del Departament d'Empresa i Ocupació

2.1 Contractes formalitzats a Lloret de Mar, maig 2019, segons modalitat

Modalitat **	contractacions		Variació abs.	% Variació	
	Valor	% vertical	Mes anterior	Mes anterior	maig 2018
Indefinits	286	13,9%	14	5,1% ●	49,7% ●
Temporals	1.771	86,1%	-87	-4,7% ●	2,8% ●
Total	2.057	100%	-73	-3,4% ●	7,5% ●

Fonts: ** - Ajuntament de Lloret de Mar, a partir de les dades de l'Observatori del Departament d'Empresa i Ocupació

2.2 Comparativa contractes formalitzats, maig 2019, segons àmbit geogràfic

Àmbit geogràfic **	Contractacions		Variació abs.	% Variació	
	Valor	% vertical	Mes anterior	Mes anterior	maig 2018
Lloret de Mar	2.057	0,7%	-73	-3,4% ●	7,5% ●
La Selva	6.374	2,1%	-330	-4,9% ●	4,9% ●
Província Girona	27.712	9,1%	462	1,7% ●	2,7% ●
Total Catalunya	304.711	100%	35.844	13,3% ●	0,3% ●

Fonts: ** - Ajuntament de Lloret de Mar, a partir de les dades de l'Observatori del Departament d'Empresa i Ocupació

2.3 Contractes formalitzats a Lloret de Mar. Gener - maig 2019, segons modalitat

Modalitat **	Contractacions		% Variació		
	Any 2018	g.-mg. 2019	2018/2017	12 mesos	g.-mg.
Indefinits	1.887	1.000	11,2% ●	17,5% ●	22,0% ●
Temporals	14.601	6.598	-1,6% ●	4,1% ●	10,2% ●
Total	16.488	7.598	-0,3% ●	5,5% ●	11,6% ●

Fonts: ** - Ajuntament de Lloret de Mar, a partir de les dades de l'Observatori del Departament d'Empresa i Ocupació

2.4 Comparativa contractes formalitzats. Gener - maig 2019, segons àmbit geogràfic

Àmbit geogràfic **	Contractacions		% Variació		
	Any 2018	g.-mg. 2019	2018/2017	12 mesos	g.-mg.
Lloret de Mar	16.488	7.598	-0,3% ●	5,5% ●	11,6% ●
La Selva	63.880	28.833	1,2% ●	7,8% ●	14,7% ●
Província Girona	291.426	118.775	1,3% ●	2,4% ●	4,7% ●
Total Catalunya	3.329.416	1.348.794	4,5% ●	2,8% ●	1,5% ●

Fonts: ** - Ajuntament de Lloret de Mar, a partir de les dades de l'Observatori del Departament d'Empresa i Ocupació

2.5 Contractes formalitzats a Lloret de Mar, maig 2019, segons sexe

Sexe **	Contractacions		Variació abs.	% Variació	
	Valor	% vertical	Mes anterior	Mes anterior	maig 2018
Homes	1.120	54,4%	-12	-1,1% ●	11,0% ●
Dones	937	45,6%	-61	-6,1% ●	3,7% ●
Total	2.057	100%	-73	-3,4% ●	7,5% ●

Fonts: ** - Ajuntament de Lloret de Mar, a partir de les dades de l'Observatori del Departament d'Empresa i Ocupació

2.6 Contractes indefinits formalitzats a Lloret de Mar, maig 2019, segons sexe

Sexe **	Contractacions		Variació abs.	% Variació	
	Valor	% vertical	Mes anterior	Mes anterior	maig 2018
Homes	158	55,2%	4	2,6% ●	62,9% ●
Dones	128	44,8%	10	8,5% ●	36,2% ●
Total	286	100%	14	5,1% ●	49,7% ●

Fonts: ** - Ajuntament de Lloret de Mar, a partir de les dades de l'Observatori del Departament d'Empresa i Ocupació

2.7 Contractes temporals formalitzats a Lloret de Mar, maig 2019, segons sexe

Sexe **	Contractacions		Variació abs.	% Variació	
	Valor	% vertical	Mes anterior	Mes anterior	maig 2018
Homes	962	54,3%	-16	-1,6% ●	5,5% ●
Dones	809	45,7%	-71	-8,1% ●	-0,1% ●
Total	1.771	100%	-87	-4,7% ●	2,8% ●

Fonts: ** - Ajuntament de Lloret de Mar, a partir de les dades de l'Observatori del Departament d'Empresa i Ocupació

3.1 Afilació a la Seguretat Social a Lloret de Mar, I trimestre 2019, segons règim

Modalitat **	Afilacions		Variació abs.	% Variació	
	Valor	% vertical	IV trim. 2018	IV trim. 2018	I trim. 2019
General *	7.618	75,8%	1.364	21,8% ●	-7,9% ●
Autònom	2.437	24,2%	41	1,7% ●	-1,4% ●
Total	10.055	100%	1.405	16,2% ●	-6,4% ●

* Centres cotització del Règim General **1.324**

Fons: ** - Ajuntament de Lloret de Mar, a partir de les dades de l'Observatori del Departament d'Empresa i Ocupació

3.2 Afilació al Règim General de la Seguretat Social a Lloret de Mar, I trimestre 2019, segons grandària empresa (centres de cotització)

Grandària empresa **	Afilacions		Variació abs.	% Variació	
	Valor	% vertical	IV trim. 2018	IV trim. 2018	I trim. 2019
Fins a 50 treballadors	5.655	74,2%	1.027	22,2% ●	-8,1% ●
De 51 a 250 treballadors	1.963	25,8%	337	20,7% ●	24,6% ●
251 i més treballadors	0	0,0%	0	- ●	-100,0% ●
Total	7.618	100%	1.364	21,8% ●	-7,9% ●

Fons: ** - Ajuntament de Lloret de Mar, a partir de les dades de l'Observatori del Departament d'Empresa i Ocupació

3.3 Afilació al Règim General de la Seguretat Social a Lloret de Mar, I trimestre 2019, segons sector econòmic

Sector econòmic **	Afilacions		Variació abs.	% Variació	
	Valor	% vertical	IV trim. 2018	IV trim. 2018	I trim. 2019
Agricultura i Indústria	281	3,7%	21	8,1% ●	19,1% ●
Construcció	887	11,6%	156	21,3% ●	33,4% ●
Serveis	6.450	84,7%	1.187	22,6% ●	-12,5% ●
Total	7.618	100%	1.364	21,8% ●	-7,9% ●

Fons: ** - Ajuntament de Lloret de Mar, a partir de les dades de l'Observatori del Departament d'Empresa i Ocupació

3.4 Afilació al Règim Autònom de la Seguretat Social a Lloret de Mar, I trimestre 2019, segons sector econòmic

Sector econòmic **	Afilacions		Variació abs.	% Variació	
	Valor	% vertical	IV trim. 2018	IV trim. 2018	I trim. 2019
Agricultura i Indústria	99	4,1%	-21	-17,5% ●	-21,4% ●
Construcció	365	15,0%	3	0,8% ●	4,6% ●
Serveis	1.973	81,0%	59	3,1% ●	-1,2% ●
Total	2.437	100%	41	1,7% ●	-1,4% ●

Fons: ** - Ajuntament de Lloret de Mar, a partir de les dades de l'Observatori del Departament d'Empresa i Ocupació

3.5 Empreses (centres de cotització) a Lloret de Mar, I trimestre 2019, segons sector

Sector **	Centres de cotització		Variació abs.	% Variació	
	Valor	% vertical	IV trim. 2018	IV trim. 2018	I trim. 2019
Agricultura	1	0,1%	0	0,0% ●	0,0% ●
Indústria	30	2,3%	2	7,1% ●	7,1% ●
Construcció	183	13,8%	16	9,6% ●	15,1% ●
Serveis	1.110	83,8%	56	5,3% ●	-7,7% ●
Total	1.324	100,0%	74	5,9% ●	-4,8% ●

Fonts: ** - Ajuntament de Lloret de Mar, a partir de les dades de l'Observatori del Departament d'Empresa i Ocupació

3.6 Empreses (centres de cotització) sector Serveis a Lloret de Mar, I trimestre 2019, segons secció d'activitat econòmica

Secció Activitat **	Centres de cotització		Variació abs.	% Variació	
	Valor	% vertical	IV trim. 2018	IV trim. 2018	I trim. 2019
Comerç engròs i detall	297	26,8%	7	2,4% ●	-14,2% ●
Transport i emmagat.	51	4,6%	9	21,4% ●	-5,6% ●
Hostaleria	314	28,3%	38	13,8% ●	-12,0% ●
Informació i comunic.	16	1,4%	2	14,3% ●	6,7% ●
Act. financeres i asseg.	11	1,0%	1	10,0% ●	10,0% ●
Activ. immobiliàries	56	5,0%	2	3,7% ●	1,8% ●
Activ. professionals i tèc.	57	5,1%	-4	-6,6% ●	-8,1% ●
Activ. administratives	85	7,7%	-6	-6,6% ●	-4,5% ●
AAPP, Defensa i Seg. Social	7	0,6%	2	40,0% ●	40,0% ●
Educació	29	2,6%	1	3,6% ●	7,4% ●
Activitats sanitàries	28	2,5%	-1	-3,4% ●	0,0% ●
Act. artístiques i entret.	50	4,5%	7	16,3% ●	11,1% ●
Altres serveis	68	6,1%	-2	-2,9% ●	0,0% ●
Activitats de les llars	41	3,7%	0	0,0% ●	-2,4% ●
Total	1.110	100%	56	5,3% ●	-7,7% ●

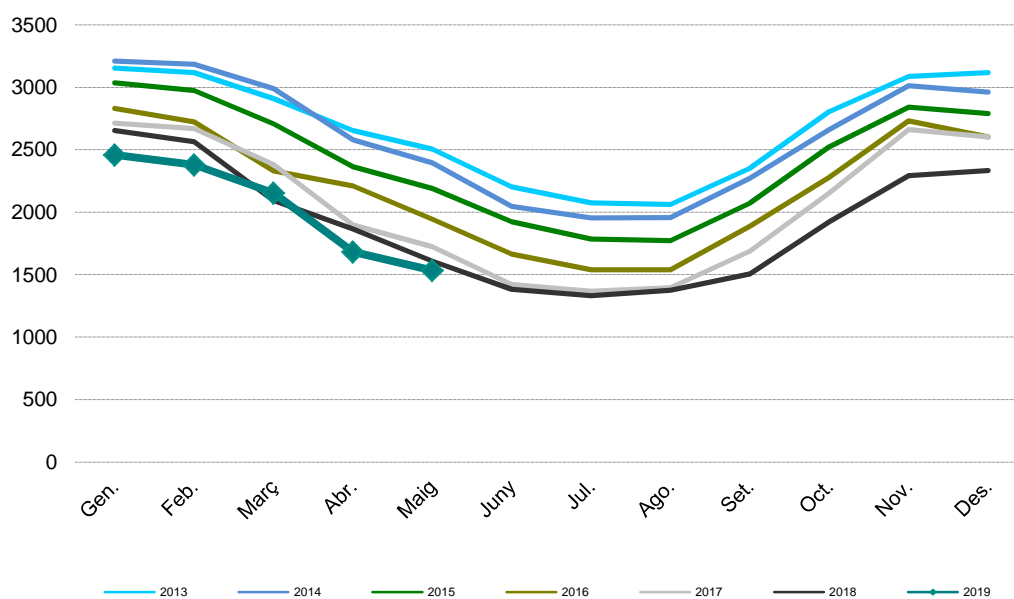
Fonts: ** - Ajuntament de Lloret de Mar, a partir de les dades de l'Observatori del Departament d'Empresa i Ocupació

3.7 Empreses (centres de cotització) a Lloret de Mar, I trimestre 2019, segons grandària empresa

Grandària empresa **	Centres de cotització		Variació abs.	% Variació	
	Valor	% vertical	IV trim. 2018	IV trim. 2018	I trim. 2019
Fins a 5 treballadors	1.047	79,1%	20	1,9% ●	-4,3% ●
De 6 a 50 treballadors	255	19,3%	50	24,4% ●	-7,3% ●
De 51 a 250 treballadors	22	1,7%	4	22,2% ●	10,0% ●
251 i més treballadors	0	0,0%	0	- ●	-100,0% ●
Total	1.324	100%	74	5,9% ●	-4,8% ●

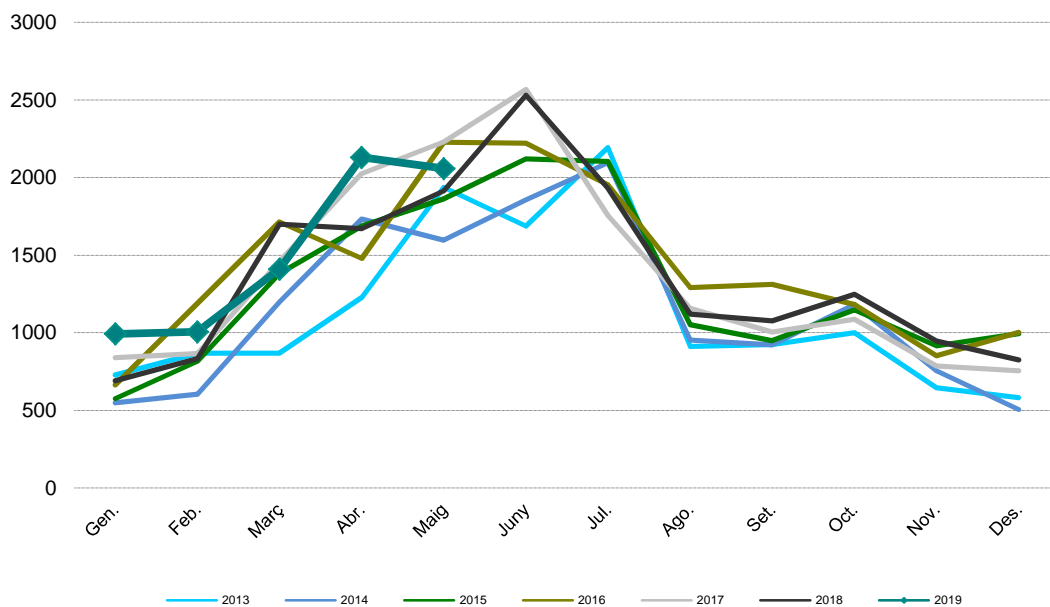
Fonts: ** - Ajuntament de Lloret de Mar, a partir de les dades de l'Observatori del Departament d'Empresa i Ocupació

4.1 Evolució mensual de l'atur registrat a Lloret de Mar (valors absoluts)



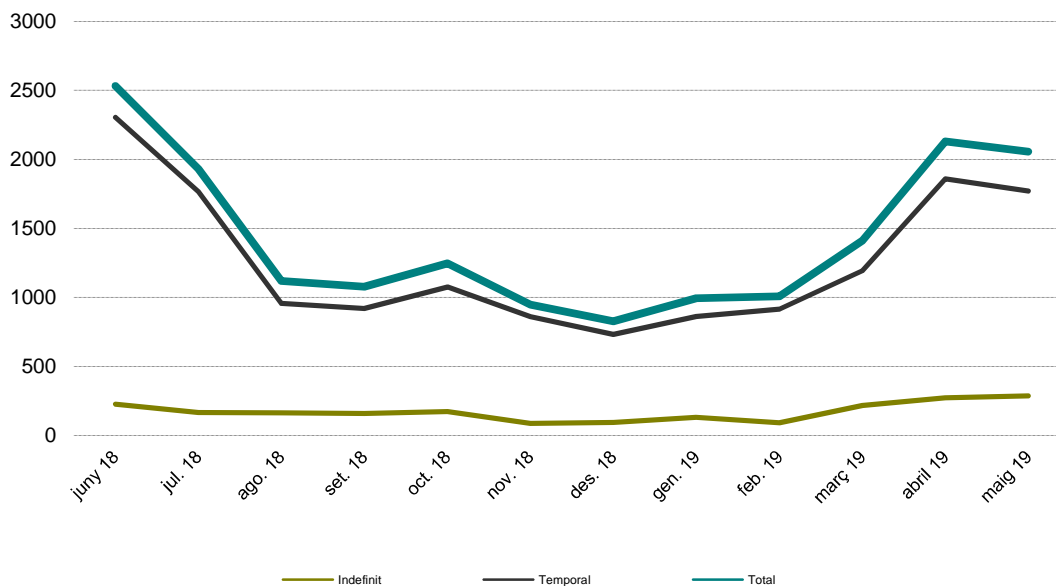
Fonts: ** - Ajuntament de Lloret de Mar, a partir de les dades de l'Observatori del Departament d'Empresa i Ocupació

4.2 Contractes formalitzats a Lloret de Mar mensuals (nombre)



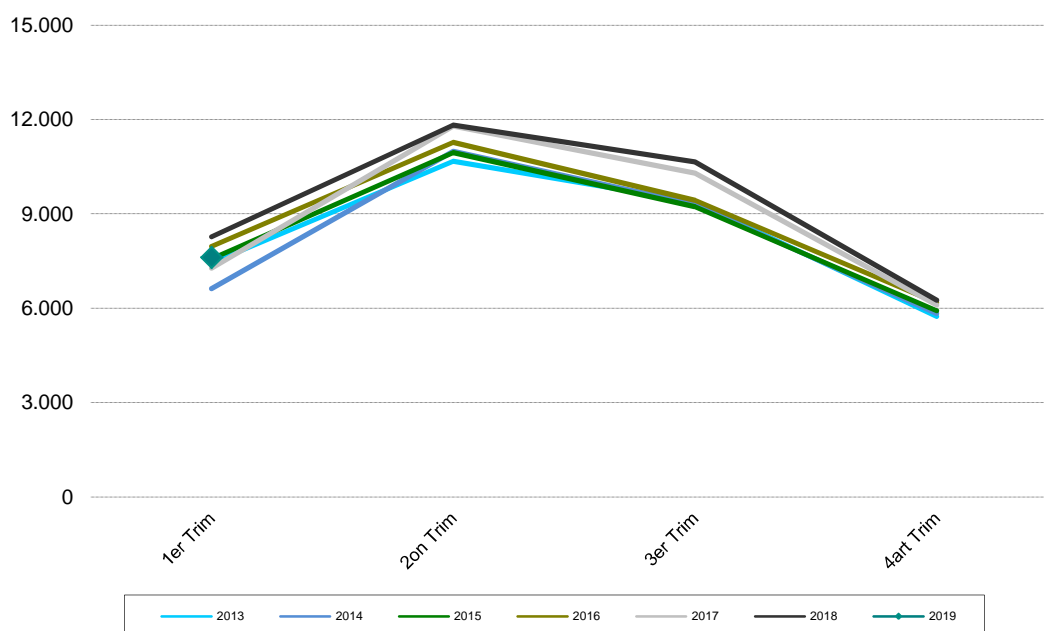
Fonts: ** - Ajuntament de Lloret de Mar, a partir de les dades de l'Observatori del Departament d'Empresa i Ocupació

4.3 Contractes formalitzats a Lloret de Mar mensuals (nombre), segons modalitat



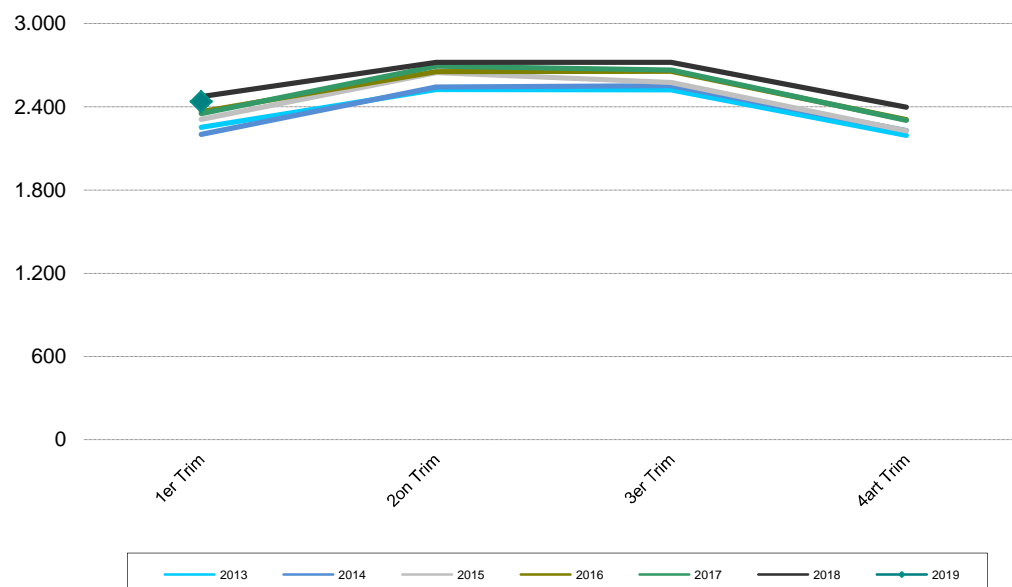
Fonts: ** - Ajuntament de Lloret de Mar, a partir de les dades de l'Observatori del Departament d'Empresa i Ocupació

4.4 Afiliació al Règim General de la Seguretat Social a Lloret de Mar, valors absoluts, per trimestre



Fonts: ** - Ajuntament de Lloret de Mar, a partir de les dades de l'Observatori del Departament d'Empresa i Ocupació

4.5 Afiliació al Règim Autònom de la Seguretat Social a Lloret de Mar, valors absoluts, per trimestre



Fonts: ** - Ajuntament de Lloret de Mar, a partir de les dades de l'Observatori del Departament d'Empresa i Ocupació

V Annex

Atur registrat (font: Observatori del Departament d'Empresa i Ocupació)

Demandes d'ocupació que estan actives l'últim dia laborable de cada mes i que compleixen els criteris estadístics per mesurar l'atur registrat. Es corresponen a les persones registrades a les oficines de treball del Servei d'Ocupació de Catalunya (SOC) com a aturades l'últim dia laborable de cada mes. Juntament amb les persones demandants d'ocupació no aturades, formen el total de demandes d'ocupació pendents.

Demandants d'ocupació (font: Observatori del Departament d'Empresa i Ocupació)

Treballadors que s'inscriuen en els serveis públics d'ocupació per a la recerca d'una ocupació o millorar la que ja posseeixen (intermediació laboral), per rebre altres serveis alienas a la intermediació (orientació, formació) o perquè s'hi ha d'inscriure obligatòriament per percebre una prestació contributiva o un subsidi. Es classifiquen en dos grups: atur registrat i demandes de persones no aturades.

Contracte laboral (font: Observatori del Departament d'Empresa i Ocupació)

El contracte de treball és la formalització de la relació laboral entre l'empresari i el treballador mitjançant el qual el treballador s'obliga a desenvolupar serveis per compte de l'empresari i sota la seva direcció, a canvi d'una retribució. Us presentem informació per modalitat, edat, sexe, sector d'activitat i territori.

Contracte laboral (font: Observatori del Departament d'Empresa i Ocupació)

El contracte de treball és la formalització de la relació laboral entre l'empresari i el treballador mitjançant el qual el treballador s'obliga a desenvolupar serveis per compte de l'empresari i sota la seva direcció, a canvi d'una retribució. Us presentem informació per modalitat, edat, sexe, sector d'activitat i territori.

Taxa d'atur registrat (font: DDGi portal XIFRA i Observatori del Depart. d'Empresa i Ocupació)

Mesura la relació existent entre l'atur registrat i una aproximació a la població activa registrada (calculada com a suma de l'atur registrat i les afiliacions a la Seguretat Social de la població de 16 a 64 anys resident en el territori considerat).

Afiliació a la Seguretat Social (font: Observatori del Departament d'Empresa i Ocupació)

L'afiliació és el reconeixement oficial per part de la Tresoreria General de la Seguretat Social de la inclusió de les persones en el sistema de Seguretat Social. Les xifres d'afiliació fan referència a la població treballadora afiliada i en situació d'alta o assimilada a l'alta.

Nº de comptes de cotització donats d'alta al règim general de la Seguretat Social i al règim especial de la mineria i el carbó a cada municipi. Les empreses han de declarar com a mínim un compte de cotització per província: poden declarar-ne un per cada establiment o bé computar tots els seus treballadors en un sol compte de cotització per província. És una aproximació a la xifra real d'empreses, ja que hi poden haver empreses establertes en un municipi que cotitzen en altres comarques, i a la inversa, empreses que tenen la seva activitat en varies comarques de la província i adscriuen totes les empreses en un únic compte de cotització d'un municipi concret. Malgrat això, la informació sobre els comptes de cotització, i sobre els afiliats que depenen d'aquests comptes és la informació estadística existent que més s'aproxima el volum d'empreses localitzats en un territori.

Població activa local registrada a Lloret (I Trim. 2019, font DDGi)	TOTAL	14.033
	HOMES	7.446
	DONES	6.587

Població activa local registrada La Selva (I Trim. 2019, font DDGi)	TOTAL	75.090
	HOMES	40.091
	DONES	34.999

Població activa província de Girona (mitja any 2018, font IDESCAT, en milers)	TOTAL	383,8
	HOMES	206,5
	DONES	177,3

Població activa a Catalunya (mitja any 2018, font IDESCAT, en milers)	TOTAL	3.798,6
	HOMES	2.001,0
	DONES	1.797,7