



# **FONS INSTITUCIONS**

## **Descripció i inventari del fons**

**302.000 CLÍNICA MENTAL TORRE CAMPDERÀ**

Donació: Manuel Bernat i Tymen

Actualitzat a: 9 setembre 2019



Ajuntament de  
Lloret de Mar

**SAMLM**  
SERVEI D'ARXIU MUNICIPAL DE LLORET DE MAR

# Descripció del fons

302.000 Clínica Mental Torre Campderà



# FITXA DE DESCRIPCIÓ

## 1 ÀREA D'IDENTIFICACIÓ

### 1.1 Codi de referència

Codi país CAT Codi arxiu SAMLM Codi 302.000

### 1.2 Nivell de descripció

Inventari de fons documental institucional.

### 1.3 Títol del fons / subfons

FONS INSTITUCIONALS. CLÍNICA MENTAL TORRE CAMPDERÀ

### 1.4 Dates de formació

-Dates de creació i agregació: 1902 / 1988.

### 1.5 Volum i suport

-Documentació textual: 214 registres.

-Imatges: 153 registres.

TOTAL: 0.5 ml

## 2. ÀREA DE CONTEXT

### 2.1 Nom(s) del(s) productor(s)

Clínica Mental Torre Campderà / Manuel Bernat i Carreras.

### 2.2 Història de l'organisme

L'any 1844 el Dr. Francesc Campderà i Camín va fundar a Lloret de Mar la Clínica Mental Torre Campderà, coneguda popularment com a *Torre Llunàtica*. Aquest centre, que ocupava uns terrenys familiars de 85 àrees, es trobava al cim del turó situat entre la platja de Lloret i Cala Banyes, envoltat de vinyes, arbres i mar. La seva situació privilegiada permetia als malalts viure de manera relaxada, tranquil·la i agradable.

Des dels inicis el centre procurava a tots els interns un tracte personalitzat; i, segons les condicions i l'estat mental de cadascun dels malalts, se'ls envoltava de persones amables, pacients i comprensives. A cadascú se'l feia responsable de l'ocupació o de



l'entreteniment més adequat d'acord amb la malaltia. Habitualment, els interns sortien a passejar pels carrers, corrien per la platja i practicaven la pesca. Fins i tot en alguns casos se'ls permetia visitar famílies que residien al poble.

En morir el fundador els hereus varen saber continuar amb èxit el camí que s'havia iniciat. A començaments de la dècada dels anys trenta del segle XX el Dr. Manuel Bernat i Carreras es va decidir a portar a terme un seguit d'obres d'ampliació i millora del centre.

Així, durant més d'un segle aquest centre va marcar la vida social de Lloret de Mar. Bona part dels interns acabaven integrant-se al poble i protagonitzaven algunes anècdotes ben recordades per bona parts de la població lloretenca.

L'establiment psiquiàtric va tancar definitivament les portes l'any 1988. A continuació el complex va ser enderrocat i substituït per una moderna instal·lació hotelera i un aparcament. Encara subsisteixen, però, restes dels antics jardins, integrats en un parc infantil públic.

### **2.3 Història arxivística**

El fons documental va arribar al Servei d'Arxiu Municipal de Lloret de Mar (SAMLM) a partir de dues donacions diferents: d'una banda la que va fer el Sr. Juli Bassets i Sánchez, on es va localitzar una part de la documentació de la família Campderà (1873 – 1923) i, de l'altra, la que va efectuar el Sr. Manuel Bernat i Tymen, fill del Dr. Bernat, que conservava part de la documentació i fotografies del centre entre 1902 i 1988.

### **2.4 Dades sobre l'ingrés**

La donació que va efectuar el Sr. Juli Bassets l'any 1998 es tractava d'un gran fons documental que es trobava en una casa dels nuclis antics de Lloret, i que havia estat habitada per la família Xiberta. La documentació pertanyia a una nissaga familiar que havia anat conservant el patrimoni documental des del segle XIII. Això ha permès fer una història ben documentada de la família i els entroncaments. Entre els diferents fons documentals que hi havia va aparèixer la documentació de la família Campderà. Encara no s'ha pogut establir cap relació amb la família Ball-latinas o Xiberta. Sembla ser que hi havia una bona amistat entre les dues famílies i que, en moments de dificultat, la família Xiberta es va fer càrrec de la gestió del patrimoni de la família Bernat - Campderà.

Pel que fa a la donació del Sr. Manuel Bernat (materialitzada per conveni el 29 de juny del 2001) estava en millors condicions que l'anterior, però molt barrejada amb la documentació familiar, tant que es van acabar configurant dos fons: Torre Campderà (codi 302.000) i família Bernat (codi 508.000). Segons va declarar el donant, gran part dels expedients clínics foren destruïts perquè es va considerar que era una documentació massa delicada per tenir-la al despatx particular. També va fer donació d'unes imatges del sanatori i d'unes col·leccions de postals.



### **3. ÀREA DE CONTINGUT I ESTRUCTURA**

#### **3.1 Abast i contingut informatius**

A partir de la documentació del fons es pot resseguir la història de la Clínica Mental: els inicis, la gestió sanitària, la gestió administrativa, el registre d'interns, la gestió econòmica, les ampliacions i les imatges gràfiques.

Tot i que s'ha respectat el principi de procedència, no hi ha dubte que els dos fons estan molt vinculats i que, evidentment, si hom vol conèixer l'evolució i la història d'aquesta institució, haurà d'analitzar la documentació donada pel Sr. Juli Bassets i la documentació, més recent, donada pel Sr. Manuel Bernat.

En referència a les fotografies, el fons resulta interessant per contenir les imatges del sanatori, tant del seu interior com dels jardins exteriors. També cal destacar la col·lecció de postals antigues de Lloret, moltes d'elles conegudes.

Les temàtiques que trobem en el fons d'imatges són les següents:

- Interior i exterior de la Clínica Mental Torre Campderà en tres moments diferents: unes primeres imatges de 1935 aproximadament, amb la clínica en ple rendiment, mostrant sales i habitacions confortables i luxoses; unes segones fetes al 1945 pel fotògraf lloretenc Francesc Mas i Ruhí, també mostrant les instal·lacions, els jardins i diverses panoràmiques, i un tercer grup del 1985, amb l'edifici deteriorat pel pas dels anys, poc abans de ser enderrocat.
- Col·lecció de 21 postals antigues de Lloret del 1920 aproximadament, totes elles del fotògraf francès Lucien Roisin, amb vistes de les diferents platges de Lloret i Santa Cristina.
- Col·lecció de 63 postals de l'Acadèmia d'Infanteria de Toledo al curs 1913-14. Possiblement algun membre de la família Bernat - Campderà hi havia estat destinat i per aquest motiu les postals es conservaven. En elles es poden veure els diferents campaments, entrenaments, maniobres, desfilades, grups de soldats i visites oficials.

#### **3.2 Sistemes d'organització**

La documentació és encapsada en caps normalitzades i es troba en bones condicions de conservació en els dipòsits del Servei d'Arxiu Municipal de Lloret de Mar.

L'organització documental s'ha fet seguint un quadre de classificació de caràcter funcional.



### **3.3 Avaluació, tria i eliminació**

Atès que es tracta de fons de caràcter històric, no se n'ha fet cap procés d'avaluació i/o eliminació de la documentació.

Sabem per un dels historials (ST 037.138.059) que la clínica seguia la pràctica de destruir els expedients personals dels pacients passats entre quinze i vint anys de l'ingrés.

### **3.4 Incrementos**

No es preveuen futurs increments.

## **4. ÀREA DE CONDICIONS D'ACCÉS I ÚS**

### **4.1 Condicions d'accés**

La documentació relacionada amb interns i pacients de la clínica està sotmesa a la legislació vigent sobre protecció de dades personals que restringeix l'accés a la documentació de caràcter mèdic que pot afectar la intimitat de les persones.

La resta de la documentació és d'accés públic.

### **4.2 Condicions de reproducció**

Es permet la reproducció amb mitjans reprogràfics que no suposin perjudici per a la conservació adequada de la documentació. La reproducció de documentació sotmesa a la legislació sobre drets d'autoria i/o protecció de dades de caràcter personal requerirà d'autorització prèvia.

### **4.3. Llengua i escriptura**

La documentació està redactada majoritàriament en català i castellà en alfabet llatí.

### **4.4 Característiques físiques i requeriments tècnics**

La documentació es conserva en dipòsits condicionats a una temperatura de divuit graus Celsius i una humitat relativa del cinquanta per cent.

En general es troba en bon estat de conservació. L'accés a la documentació es pot fer de manera directa. Les imatges estan digitalitzades i es poden consultar mitjançant els maquinari i programari adequats.



## **4.5 Instruments de descripció**

Hi ha un inventari, en suport paper, que es troba disponible a la biblioteca auxiliar de l'Arxiu. Aquest mateix inventari es pot consultar a través d'una base de dades informàtica i també a la pàgina web del [SAMLM](#).

## **5. ÀREA DE DOCUMENTACIÓ RELACIONADA**

### **5.1 Existència i localització dels originals**

La major part de la documentació dipositada és original.

### **5.2 Existència i localització de còpies**

No consta l'existència de còpies de la documentació dipositada.

### **5.3 Documentació relacionada**

El SAMLM custodia també altres fons documentals relacionats amb la pràctica mèdica:

- 301.000 Hospital Municipal de Lloret de Mar
- 632.000 Dr. Ernest Adler

### **5.4 Bibliografia**

Algunes fotografies han estat publicades al butlletí del SAMLM *Sesmond*.

## **6. ÀREA DE NOTES**

### **6.1 Notes**

No consta cap nota d'interès que s'hi pugui afegir.

## **7. ÀREA DE CONTROL DE LA DESCRIPCIÓ**

### **7.1 Autoria i dates**

-Tractament, organització, classificació, descripció, instal·lació i inventari inicial del fons família Bernat - Campderà: Joaquim Daban i Massana (octubre 1998).



-Tractament, organització, classificació, descripció, instal·lació i inventari inicial del fons Clínica Mental Torre Campderà: Joaquim Daban i Massana (juny 2001).

-Organització i descripció del fons d'imatges: Maria Mercè Torrellas i Buixeda i Josep Lluís Lirinós (digitalització; abril – juny 2012).

-Actualització de la descripció del fons: Jordi Padilla Delgado (setembre 2019).

Tot sota la supervisió de Joaquim Daban i Massana, cap del Servei d'Arxiu Municipal de Lloret de Mar.

## **7.2 Fonts**

La font fonamental utilitzada per a l'elaboració d'aquesta descripció ha estat el contingut del propi fons, així com les següents publicacions:

AJUNTAMENT DE LLORET DE MAR, 2001. *Clínica Mental Torre Campderà: imatges i records.*

BERNAT i CARRERAS, Manuel, 1944. *Memoria y parlamento del Dr. Bernat Carreras en el primer centenario de la fundación de la Clínica Mental Torre Campderà.*

DOMENECH i MONER, Joan, 1992. *Lloret de Mar*, Monografia n. 21 dels Quaderns de la Revista de Girona, n. 38. Diputació de Girona, 1992.

FUSTER, J., 1960. *El Dr. Francisco Campderà i Camín (1793-1863). Fundador de la Torre Llunàtica de Lloret de Mar.*

En la descripció de les imatges s'ha comptat amb l'ajut de les explicacions del Grup d'Amics de l'Arxiu (GAA).

## **7.3. Regles o convencions**

La descripció ha estat elaborada seguint la Norma de Descripció Arxivística de Catalunya (NODAC), redactada segons les directrius de l'Associació d'Arxiviers de Catalunya i la Subdirecció general d'Arxius del Departament de Cultura de la Generalitat de Catalunya.





## QUADRE DE CLASSIFICACIÓ

### 302.000 – CLÍNICA MENTAL TORRE CAMPDERÀ

0100.- ADMINISTRACIÓ

0200.- ECONOMIA

0300.- SERVEIS MÈDICS

0400.- IMATGES

0410.- Clínica Mental Torre Campderà

0420.- Postals de Lloret

0430.- Postals Acadèmia Infanteria Toledo



Ajuntament de  
Lloret de Mar

**SAMLM**  
SERVEI D'ARXIU MUNICIPAL DE LLORET DE MAR

# Inventari del fons

302.000 Clínica Mental Torre Campderà



**FONS** INSTITUCIONALS

302 CLÍNICA MENTAL TORRE CAMPDERÀ

000 SS 302.000.0100

0100 ADMINISTRACIÓ / / /

**CONTINGUT**

**ANYS / TIPOL. DOCUM.**

**ST**

**FOTO**

Llibre Registre Entrada Dones.

1932 - 1988

**056.024.002**

De 200 pàgines, foliades. Comença 31 agost 1932 i acaba 12 març 1988.

TEXT / PAPER / EXPEDIENT  
REGLAT

*Cínica Mental Torre Campderà. Entrades Dones.*

Llibre Registre Entrada Homes.

1932 - 1988

**056.024.001**

De 200 pàgines, foliades. Comença 13 febrer 1932 i acaba amb anotació 14 gener 1988.

TEXT / PAPER / LLIBRE

*Cínica Mental Torre Campderà. Entrades Homes.*

Llibre registre entrada pacients interns.

1977 - 1985

**056.024.005**

De 100 pàgines, foliades.

TEXT / PAPER / LLIBRE

*Libro registro de ingresos y altas de enfermos.*

Llibre registre entrada pacients interns.

1986 - 1988

**056.024.006**

De 101 pàgines, foliades.

TEXT / PAPER / LLIBRE

*Libro registro de ingresos y altas de enfermos.*

Llibre Registre Sortida Dones

1931 - 1988

**056.024.004**

De 200 pàgines, foliades. Comença 31 desembre 1931 i acaba 30 març 1988.

TEXT / PAPER / EXPEDIENT  
REGLAT

*Cínica Mental Torre Campderà. Sortides Dones.*

Llibre Registre Sortida Homes.

1932 - 1988

**056.024.003**

De 200 pàgines, foliades. Comença 13 juny 1932 i acaba 30 març 1988.

TEXT / PAPER / LLIBRE

*Cínica Mental Torre Campderà. Sortides Homes.*

Nomenament de Josep Conill com a Metge Director de Torre Campderà.

1926

**056.026.006**

TEXT / PAPER / CONTRACTE

Plànol de situació i distribució de la Torre Campderà.

1933

**056.026.007**

Octubre de 1933. No signat.

TEXT / PAPER / PLÀNOL



**FONS** INSTITUCIONALS

302 CLÍNICA MENTAL TORRE CAMPDERÀ

000 SS 302.000.0200

0200 ECONOMIA / / /

**CONTINGUT**

**ANYS / TIPOL. DOCUM.**

**ST**

**FOTO**

Comptes ingressos i despeses dels interns.

1931

**056.026.003**

TEXT / PAPER / JUSTIFICANT

Factures i rebuts

1942

**056.026.005**

TEXT / PAPER / JUSTIFICANT

Factures i rebuts

1943

**056.026.004**

TEXT / PAPER / JUSTIFICANT

Llibre diari. Estat de despeses i ingressos dels interns.

1925 - 1926

**056.026.001**

TEXT / PAPER / LLIBRE

Comptes ingressos i despeses dels interns.

Llibre major. Ingressos i despeses per conceptes.

1939 - 1940

**056.026.002**

TEXT / PAPER / LLIBRE



**FONS** INSTITUCIONALS

302 CLÍNICA MENTAL TORRE CAMPDERÀ

000 **SS** 302.000.0300

0300 SERVEIS MÈDICS / / /

**CONTINGUT**

**ANYS / TIPOL. DOCUM.**

**ST**

**FOTO**

Expedients clínics: certificacions, sol·licituds ingrès, historials i altres

Recull parcial i minoritari. Ordre alfabètic: A a Z. ST 037.138.048 a 061.

1902 / 1928

**037.138.048**

TEXT / PAPER / EXPEDIENT  
REGLAT

Expedients clínics: certificacions, sol·licituds ingrès, historials i altres

Recull parcial i minoritari. Ordre alfabètic: A a R. ST 056.025.001 a 140.

1929 / 1941

**056.025.000**

TEXT / PAPER / EXPEDIENT  
REGLAT

Expedients clínics: certificacions, sol·licituds ingrès, historials i altres

Recull parcial i minoritari. Ordre alfabètic: R a Z. ST 037.138.001 a 047.

1929 / 1941

**037.138.000**

TEXT / PAPER / EXPEDIENT  
REGLAT

**FONS** INSTITUCIONS

302 CLÍNICA MENTAL TORRE CAMPDERÀ

000

**SS** 302.000.0410

0410 IMATGES / CLÍNICA MENTAL TORRE CAMPDERÀ / /

**CONTINGUT**

**ANYS / TIPOL. DOCUM.**

**ST**

**FOTO**

Accés a la façana interior i jardins de la Clínica Torre Campderà.

1935 ca

**317.002.021**

IMATGES / PAPER /  
FOTOGRAFIA



Banyera de lavabo del sanatori, al costat d'una finestra.

1935 ca

**317.002.009**

IMATGES / PAPER /  
FOTOGRAFIA

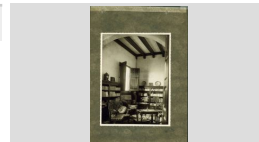


Biblioteca del sanatori Torre Campderà, amb les prestatgeries plenes de llibres en un saló amb butaques.

1935 ca

**317.002.039**

IMATGES / PAPER /  
FOTOGRAFIA



Biblioteca del sanatori, amb les prestatgeries plenes de llibres en un saló amb butaques.

1935 ca

**317.002.005**

IMATGES / PAPER /  
FOTOGRAFIA



Biblioteca del sanatori, amb prestatgeries plenes de llibres, cadires i butaques per llegir.

1935 ca

**317.002.006**

IMATGES / PAPER /  
FOTOGRAFIA

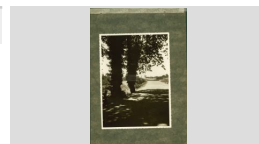


Camí d'accés al sanatori. Al fons es pot veure un porta reixada.

1935 ca

**317.002.044**

IMATGES / PAPER /  
FOTOGRAFIA



Celebració de festa en els jardins de Torre Campderà. Al fons es veu un decorat com a escenari. Hi ha molta

1935 ca

**317.002.029**

IMATGES / PAPER /  
FOTOGRAFIA

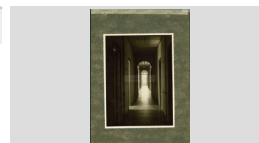


Contrallum en un dels passadissos del sanatori Torre Campderà.

1935 ca

**317.002.040**

IMATGES / PAPER /  
FOTOGRAFIA



Contrallum en un dels passadissos del sanatori.

1935 ca

**317.002.007**

IMATGES / PAPER /  
FOTOGRAFIA



**FONS** INSTITUCIONS

302 CLÍNICA MENTAL TORRE CAMPDERÀ

000

**SS** 302.000.0410

0410 IMATGES / CLÍNICA MENTAL TORRE CAMPDERÀ / /

**CONTINGUT**

**ANYS / TIPOL. DOCUM.**

**ST**

**FOTO**

Cuidats jardins de la Torre Campderà, amb arbres i matolls de jardí ben arreglerats.

1945 ca

**322.008.002**

IMATGES / PAPER /  
FOTOGRAFIA



Cuina del sanatori amb els fogons en primer terme.

1935 ca

**317.002.002**

IMATGES / PAPER /  
FOTOGRAFIA

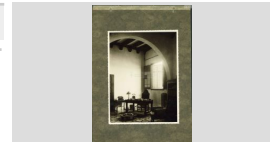


Despatx i administració de la Torre Campderà, amb taula i cadira, màquina escriure, telèfon, butaques.

1935 ca

**317.002.030**

IMATGES / PAPER /  
FOTOGRAFIA

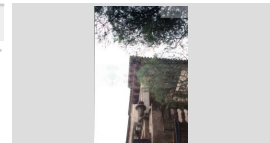


Detall angle superior de la façana de la Torre Campderà.

1985 ca

**326.010.017**

IMATGES / PAPER /  
FOTOGRAFIA

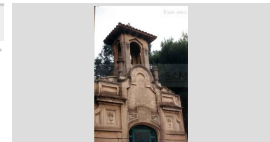


Detall de la part superior de façana posterior i finestral de la capella de Torre Campderà o sanatori.

1985 ca

**326.010.011**

IMATGES / PAPER /  
FOTOGRAFIA



Detall de la placa indicant el nom de Clínica Mental a façana principal Torre Campderà.

1985 ca

**326.010.008**

IMATGES / PAPER /  
FOTOGRAFIA



Detall frontispici porta accés a la Torre Campderà, formant un frontó triangular amb decoracions marines.

1985 ca

**326.010.009**

IMATGES / PAPER /  
FOTOGRAFIA

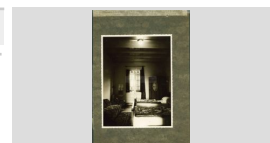


Dormitori doble amb butaques, sofà, armari, catifa i pica.

1935 ca

**317.002.043**

IMATGES / PAPER /  
FOTOGRAFIA



Dormitori doble per a visites amb butaques, sofà, armari, catifa i pica.

1935 ca

**317.002.023**

IMATGES / PAPER /  
FOTOGRAFIA



**FONS** INSTITUCIONS



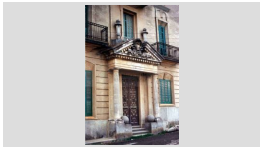



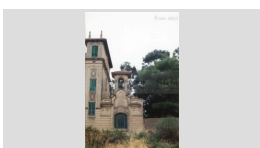


302	CLÍNICA MENTAL TORRE CAMPDERÀ	
000		<b>SS</b> 302.000.0410
0410	IMATGES / CLÍNICA MENTAL TORRE CAMPDERÀ / /	

**CONTINGUT**

**ANYS / TIPOL. DOCUM.**

**ST**

**FOTO**

Dormitori doble per a visites amb butaques, sofà, armari, catifa i pica.	1935 ca IMATGES / PAPER / FOTOGRAFIA	<b>317.002.024</b>	
Entrada i escala accés vestíbul Torre Campderà o sanatori.	1945 ca IMATGES / PAPER / FOTOGRAFIA	<b>322.008.001</b>	
Entrada principal de la Torre Campderà, amb una porta flanquejada per columnes i una llinda formant un frontó	1985 ca IMATGES / PAPER / FOTOGRAFIA	<b>326.010.010</b>	
Façana grup edificis annexos Torre Campderà abans de ser enderrocada.	1985 ca IMATGES / PAPER / FOTOGRAFIA	<b>326.010.006</b>	
Façana grup edificis annexos Torre Campderà abans de ser enderrocada.	1985 ca IMATGES / PAPER / FOTOGRAFIA	<b>326.010.007</b>	
Façana interior de la Torre Campderà, amb un grup de nens jugant a les seves escales.	1935 ca IMATGES / PAPER / FOTOGRAFIA	<b>317.002.028</b>	
Façana posterior de la capella de Torre Campderà a la part dreta abans de connectar-se amb la muralla que	1985 ca IMATGES / PAPER / FOTOGRAFIA	<b>326.010.012</b>	
Façana posterior de la Torre Campderà o sanatori.	1935 ca IMATGES / PAPER / FOTOGRAFIA	<b>326.010.003</b>	
Façana principal de la Torre Campderà abans de ser enderrocada.	1985 ca IMATGES / PAPER / FOTOGRAFIA	<b>326.010.004</b>	



**FONS** INSTITUCIONS

302 CLÍNICA MENTAL TORRE CAMPDERÀ

000

**SS** 302.000.0410

0410 IMATGES / CLÍNICA MENTAL TORRE CAMPDERÀ / /

**CONTINGUT**

**ANYS / TIPOL. DOCUM.**

**ST**

**FOTO**

Façana principal de la Torre Campderà abans de ser enderrocada.

1985 ca

**326.010.005**

IMATGES / PAPER /  
FOTOGRAFIA

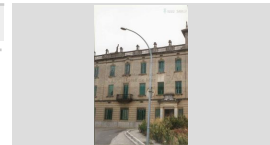


Façana principal Torre Campderà.

1985 ca

**326.010.015**

IMATGES / PAPER /  
FOTOGRAFIA



Gran avinguda de terra formant un ample camí envoltat d'arbres i vegetació als jardins de Torre Campderà.

1945 ca

**322.008.003**

IMATGES / PAPER /  
FOTOGRAFIA



Grup de paletes arreglant escala que condueix a la façana interior de la Clínica Mental Torre Campderà.

1935 ca

**317.002.022**

IMATGES / PAPER /  
FOTOGRAFIA



Habitació individual per a visitants, amb un sol llit, armari, tauleta, balancí.

1935 ca

**317.002.025**

IMATGES / PAPER /  
FOTOGRAFIA



Interior de la cuina del sanatori amb olles, cassoles i fogons.

1935 ca

**317.002.001**

IMATGES / PAPER /  
FOTOGRAFIA

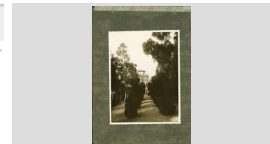


Jardiners cuidant els jardins de la Torre Campderà, que es veu al fons.

1935 ca

**317.002.035**

IMATGES / PAPER /  
FOTOGRAFIA



Jardins de la Torre Campderà a la part més inferior, donant al mar. Es poden veure arbres i caminets.

1935 ca

**317.002.020**

IMATGES / PAPER /  
FOTOGRAFIA



Jardins de la Torre Campderà amb interns asseguts, descansant, a sota dels arbres.

1935 ca

**317.002.016**

IMATGES / PAPER /  
FOTOGRAFIA



**FONS** INSTITUCIONS

302 CLÍNICA MENTAL TORRE CAMPDERÀ

000

**SS** 302.000.0410

0410 IMATGES / CLÍNICA MENTAL TORRE CAMPDERÀ / /

**CONTINGUT**

**ANYS / TIPOL. DOCUM.**

**ST**

**FOTO**

Jardins de la Torre Campderà amb interns asseguts, descansant, a sota dels arbres.

1935 ca

**317.002.017**

IMATGES / PAPER /  
FOTOGRAFIA



Jardins de la Torre Campderà amb interns asseguts, descansant, a sota dels arbres.

1935 ca

**322.008.006**

IMATGES / PAPER /  
FOTOGRAFIA

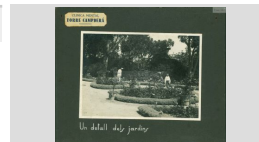


Jardins de la Torre Campderà formant cercles amb rosers al seu interior. Hi ha uns jardineros cuidant-los.

1935 ca

**317.002.013**

IMATGES / PAPER /  
FOTOGRAFIA

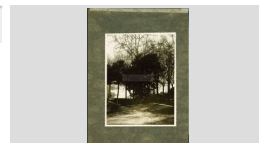


Jardins de la Torre Campderà que donen al mar. En primer terme, uns arbres sense fulles.

1935 ca

**317.002.036**

IMATGES / PAPER /  
FOTOGRAFIA



Jardins de la Torre Campderà, amb balustrada

1930 circa

**317.002.032**

IMATGES / PAPER /  
FOTOGRAFIA



Jardins de la Torre Campderà, amb balustrada

1935 ca

**317.002.033**

IMATGES / PAPER /  
FOTOGRAFIA



Jardins de la Torre Campderà, amb un grup d'interns asseguts en unes cadires, descansant.

1935 ca

**317.002.015**

IMATGES / PAPER /  
FOTOGRAFIA



Jardins de la Torre Campderà, amb unes baranes que limiten l'espai.

1935 ca

**317.002.018**

IMATGES / PAPER /  
FOTOGRAFIA



Jardins de la Torre Campderà, amb unes escales que condueixen a un segon nivell.

1935 ca

**317.002.019**

IMATGES / PAPER /  
FOTOGRAFIA



**FONS** INSTITUCIONS

302 CLÍNICA MENTAL TORRE CAMPDERÀ

000

**SS** 302.000.0410

0410 IMATGES / CLÍNICA MENTAL TORRE CAMPDERÀ / /

**CONTINGUT**

**ANYS / TIPOL. DOCUM.**

**ST**

**FOTO**

Jardins i façana interior de la Torre Campderà, amb gent passejant.

1935 ca

**326.010.002**

IMATGES / PAPER /  
FOTOGRAFIA



Menjador del sanatori amb taules i cadires ben parades.

1935 ca

**317.002.004**

IMATGES / PAPER /  
FOTOGRAFIA



Menjador del sanatori, amb les taules ben parades al costat dels finestrals.

1935 ca

**317.002.003**

IMATGES / PAPER /  
FOTOGRAFIA



Menjadors del sanatori Torre Campderà, amb taules ben parades al costat de finestrals.

1935 ca

**317.002.041**

IMATGES / PAPER /  
FOTOGRAFIA

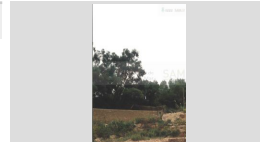


Mur de la Torre Campderà.

1985 ca

**326.010.016**

IMATGES / PAPER /  
FOTOGRAFIA

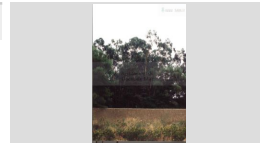


Mur des de la part exterior de la Torre Campderà.

1985 ca

**326.010.018**

IMATGES / PAPER /  
FOTOGRAFIA



Part de la façana de la Torre Campderà, amb el carrer asfaltat al seu davant.

1985 ca

**326.010.014**

IMATGES / PAPER /  
FOTOGRAFIA

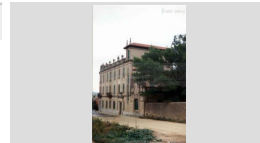


Part de la façana i muralla de la Torre Campderà abans de ser enderrocada als anys 80.

1985 ca

**326.010.013**

IMATGES / PAPER /  
FOTOGRAFIA



Passadís de la clínica mental Torre Campderà.

1935 ca

**317.002.008**

IMATGES / PAPER /  
FOTOGRAFIA



**FONS** INSTITUCIONS

302 CLÍNICA MENTAL TORRE CAMPDERÀ

000

**SS** 302.000.0410

0410 IMATGES / CLÍNICA MENTAL TORRE CAMPDERÀ / /

**CONTINGUT**

**ANYS / TIPOL. DOCUM.**

**ST**

**FOTO**

Plànol de la façana principal de la Torre Campderà, realitzat per Francesc Portillo.

1935 ca

**322.008.007**

IMATGES / PAPER /  
FOTOGRAFIA



Retrat a cos sencer del grup interns i personal directiu de Torre Campderà, amb el doctor M. Bernat al mig.

1945 ca

**322.008.005**

IMATGES / PAPER /  
FOTOGRAFIA

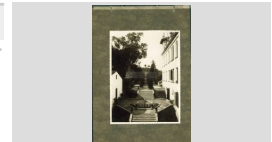


Torre Campderà, a la dreta, i els jardins que separaven altres dependències com ara la caseta de les eines.

1935 ca

**317.002.034**

IMATGES / PAPER /  
FOTOGRAFIA



Un dels lavabos de la Torre Campderà, amb plantes ornamentals

1935 ca

**317.002.010**

IMATGES / PAPER /  
FOTOGRAFIA

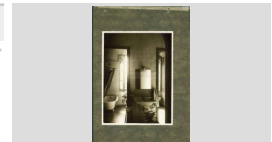


Un dels lavabos de la Torre Campderà, amb unes plantes ornamentals.

1935 ca

**317.002.042**

IMATGES / PAPER /  
FOTOGRAFIA

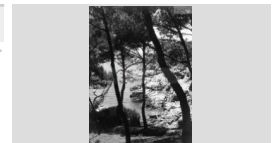


Vista de Cala Banys des dels terrenys de la Torre Campderà. En primer terme es poden veure uns pins.

1945 ca

**322.008.004**

IMATGES / PAPER /  
FOTOGRAFIA



Vista general de Lloret des de la Torre Campderà. Es pot veure el mar, les muntanyes, el poble i alguns horts

1935 ca

**317.002.037**

IMATGES / PAPER /  
FOTOGRAFIA



Vista general de Lloret des dels jardins de la Torre Campderà. La part inferior de la imatge està molt fosca.

1935 ca

**317.002.012**

IMATGES / PAPER /  
FOTOGRAFIA



Vista general de Lloret des dels jardins del Sanatori. Es veu un grup de persones passejant.

1935 ca

**317.002.014**

IMATGES / PAPER /  
FOTOGRAFIA





**FONS** INSTITUCIONS

302 CLÍNICA MENTAL TORRE CAMPDERÀ

000

**SS** 302.000.0410

0410 IMATGES / CLÍNICA MENTAL TORRE CAMPDERÀ / /

**CONTINGUT**

**ANYS / TIPOL. DOCUM.**

**ST**

**FOTO**

Vista general de Lloret i platja des de la Torre Campderà.

1935 ca

**317.002.011**

IMATGES / PAPER /  
FOTOGRAFIA

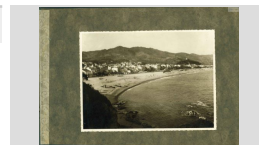


Vista general de Lloret vist des de la Torre Campderà. Es pot veure tota la platja i la població, des de Punta

1935 ca

**317.002.038**

IMATGES / PAPER /  
FOTOGRAFIA



Vista general de Torre Campderà, amb camps de conreu davant.

1935 ca

**317.002.027**

IMATGES / PAPER /  
FOTOGRAFIA

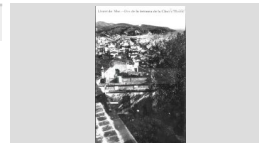


Vista parcial de Lloret des de les terrasses de la Clínica Mental Torre Campderà.

1935 ca

**326.010.001**

IMATGES / CARTOLINA / POSTAL



Vista parcial de Lloret des de Torre Campderà, on es veu un grup d'interns jugant a cartes a la part exterior.

1935 ca

**317.002.026**

IMATGES / PAPER /  
FOTOGRAFIA

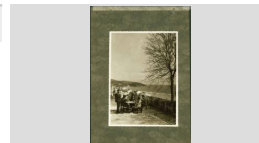


Vista parcial de Lloret des de Torre Campderà, on es veu un grup d'interns jugant a cartes a la part exterior.

1935 ca

**317.002.031**

IMATGES / PAPER /  
FOTOGRAFIA



**FONS** INSTITUCIONS

302 CLÍNICA MENTAL TORRE CAMPDERÀ

000

**SS** 302.000.0420

0420 IMATGES / POSTALS LLORET / /

**CONTINGUT**

**ANYS / TIPOL. DOCUM.**

**ST**

**FOTO**

Bosc de Santa Cristina, format principalment per pins.

1920 ca

**326.010.031**

IMATGES / CARTOLINA / POSTAL



Camí de la platja de Santa Cristina, envoltat d'arbres i matolls.

1910 ca

**326.010.034**

IMATGES / CARTOLINA / POSTAL



Capelleta en primer terme junt al camí que porta a Santa Cristina, amb ametllers al seu pas, i al fons ermita.

1920 ca

**326.010.022**

IMATGES / CARTOLINA / POSTAL



Detall de la platja Es Treumal, a Santa Cristina.

1910 ca

**326.010.038**

IMATGES / CARTOLINA / POSTAL



Ermита de Santa Cristina voltada de camps i boscos. Al fons, el mar.

1920 ca

**326.010.021**

IMATGES / CARTOLINA / POSTAL



Ermита de Santa Crstina envoltada de bosc i al fons el mar.

1910 ca

**326.010.033**

IMATGES / CARTOLINA / POSTAL



Font de Santa Cristina envoltada per boscos i un camí que hi porta.

1910 ca

**326.010.035**

IMATGES / CARTOLINA / POSTAL



Hotel de Santa Cristina, amb cotxes aparcats al davant, i xofers esperant els clients.

1920 ca

**326.010.025**

IMATGES / CARTOLINA / POSTAL



Hotel i ermita de Santa Cristina amb els arbres sense fulles.

1920 ca

**326.010.023**

IMATGES / CARTOLINA / POSTAL



**FONS** INSTITUCIONS

302 CLÍNICA MENTAL TORRE CAMPDERÀ

000

**SS** 302.000.0420

0420 IMATGES / POSTALS LLORET / /

**CONTINGUT**

**ANYS / TIPOL. DOCUM.**

**ST**

**FOTO**

Interior ermita de Santa Cristina amb altar major dedicat a la santa en primer terme.

1920 ca

**326.010.024**

IMATGES / CARTOLINA / POSTAL



Mirador i pi de Santa Cristina. Hi ha unes dones assegudes.

1920 ca

**326.010.027**

IMATGES / CARTOLINA / POSTAL



Pi monumental de Santa Cristina en el mirador, amb gent a sota menjant en taules.

1920 ca

**326.010.026**

IMATGES / CARTOLINA / POSTAL



Platja d' Es Treumal, a Santa Cristina, vista des d'un bosc de pins d'un nivell superior.

1920 ca

**326.010.028**

IMATGES / CARTOLINA / POSTAL

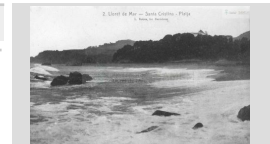


Platja de Santa Cristina en un dia de mar picada, formant escuma que arriba a la sorra.

1920 ca

**326.010.020**

IMATGES / CARTOLINA / POSTAL



Platja de Santa Cristina. En la postal hi figura l'emplaçament *Costa Brava*.

1920 ca

**326.010.029**

IMATGES / CARTOLINA / POSTAL



Platja de Treumal vista des d'un nivell superior amb un gran pi a mà dreta.

1910 ca

**326.010.036**

IMATGES / CARTOLINA / POSTAL

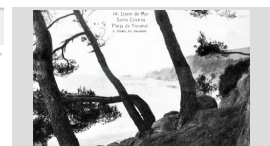


Platja de Treumal, a Santa Cristina. En primer terme, uns pins.

1910 ca

**326.010.032**

IMATGES / CARTOLINA / POSTAL



Platja Es Treumal i roques.

1910 ca



**326.010.037**

IMATGES / CARTOLINA / POSTAL





FONS	INSTITUCIONS
302	CLÍNICA MENTAL TORRE CAMPDERÀ
000	SS 302.000.0420
0420	IMATGES / POSTALS LLORET / /

CONTINGUT	ANYS / TIPOL. DOCUM.	ST	FOTO
Roques i mar de la zona de Santa Cristina, vistes des d'un bosc de pins d'un nivell superior.	1920 ca IMATGES / CARTOLINA / POSTAL	<b>326.010.030</b>	
Vista aèria de la platja de Santa Cristina des de Turó Reinaldo amb ermita al fons. Es poden veure també	1920 ca IMATGES / CARTOLINA / POSTAL	<b>326.010.019</b>	



**FONS** INSTITUCIONS

302 CLÍNICA MENTAL TORRE CAMPDERÀ

000

**SS** 302.000.0430

0430 IMATGES / POSTALS ACADÈMIA INFANTERIA TOLEDO / /

**CONTINGUT**

**ANYS / TIPOL. DOCUM.**

**ST**

**FOTO**

Abraçada simbolitzant la felicitació del general inspector al general director Acadèmia Infanteria Toledo per

1913 - 1914

**326.010.096**

IMATGES / CARTOLINA / POSTAL



Cursa obstacles, on es veuen tres corredors Acadèmia Infanteria Toledo en plena competició. Els companys els

1913 - 1914

**326.010.054**

IMATGES / CARTOLINA / POSTAL



Desfilada de la bandera per part d'un grup de soldats Acadèmia Infanteria Toledo que passen per un dels

1913 - 1914

**326.010.044**

IMATGES / CARTOLINA / POSTAL



Desfilada de la bandera per part d'un grup de soldats Acadèmia Infanteria Toledo que passen per un dels

1913 - 1914

**326.010.045**

IMATGES / CARTOLINA / POSTAL



Desfilada militar Acadèmia Infanteria Toledo per la ciutat, en la imatge per la plaça del Zocodover.

1913 - 1914

**326.010.071**

IMATGES / CARTOLINA / POSTAL



El general inspector mirant unes maniobres Acadèmia Infanteria Toledo en un turó, junt amb altres militars d'alt

1913 - 1914

**326.010.097**

IMATGES / CARTOLINA / POSTAL



El rei Alfons XIII a dalt de cavall, presenciant a camp obert les pràctiques dels soldats a campament

1913 - 1914

**326.010.065**

IMATGES / CARTOLINA / POSTAL

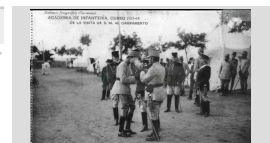


El rei Alfons XIII fumant al campament Acadèmia Infanteria Toledo junt amb altres militars d'alt rang.

1913 - 1914

**326.010.066**

IMATGES / CARTOLINA / POSTAL



El rei Alfons XIII saludant la bandera Acadèmia Infanteria Toledo envoltat de militars d'alt rang.

1913 - 1914

**326.010.068**

IMATGES / CARTOLINA / POSTAL



**FONS** INSTITUCIONS

302 CLÍNICA MENTAL TORRE CAMPDERÀ

000

**SS** 302.000.0430

0430 IMATGES / POSTALS ACADÈMIA INFANTERIA TOLEDO / /

**CONTINGUT**

**ANYS / TIPOL. DOCUM.**

**ST**

**FOTO**

El rei Alfons XIII visita el campament Acadèmia Infanteria Toledo. Al seu darrere, alguns militars d'alt

1913 - 1914

**326.010.061**

IMATGES / CARTOLINA / POSTAL



El rei Alfons XIII visitant el campament Acadèmia Infanteria Toledo, en aquest cas parlant amb militars

1913 - 1914

**326.010.063**

IMATGES / CARTOLINA / POSTAL



Exercici del *moscardón* portat a terme pels soldats de Acadèmia Infanteria Toledo.

1913 - 1914

**326.010.060**

IMATGES / CARTOLINA / POSTAL



Gimnàs Acadèmia Infanteria Toledo curs 1913-14. S'hi veuen reclutes sense camisa agafats als barrots del

1913 - 1914

**326.010.039**

IMATGES / CARTOLINA / POSTAL

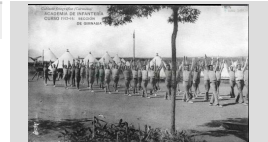


Grup de soldats Acadèmia Infanteria Toledo formats fent gimnàstica. Estan drets, amb els braços aixecats.

1913 - 1914

**326.010.057**

IMATGES / CARTOLINA / POSTAL



Grup de soldats cuiners Acadèmia Infanteria Toledo preparant les conegudes *migas* en unes taules

1913

**326.010.048**

IMATGES / CARTOLINA / POSTAL



Grup de soldats fent gimnàstica sueca al campament Acadèmia Infanteria Toledo.

1913 - 1914

**326.010.058**

IMATGES / CARTOLINA / POSTAL



Grup de soldats fent gimnàstica sueca al campament Acadèmia Infanteria Toledo.

1913 - 1914

**326.010.059**

IMATGES / CARTOLINA / POSTAL



Imatge de les tendes de campanya i dels soldats Acadèmia Infanteria Toledo de bon matí, després de

1913 - 1914

**326.010.047**

IMATGES / CARTOLINA / POSTAL



**FONS** INSTITUCIONS

302 CLÍNICA MENTAL TORRE CAMPDERÀ

000

**SS** 302.000.0430

0430 IMATGES / POSTALS ACADÈMIA INFANTERIA TOLEDO / /

**CONTINGUT**

**ANYS / TIPOL. DOCUM.**

**ST**

**FOTO**

Imatge que mostra el rei Alfons XIII felicitant el general director Acadèmia Infanteria Toledo.

1913 - 1914

**326.010.067**

IMATGES / CARTOLINA / POSTAL



Ingrés d'un noi àrab, en Mohammed Ben-Mizian, a Acadèmia Infanteria Toledo. En la imatge, retrat d'ell, el

1913 - 1914

**326.010.072**

IMATGES / CARTOLINA / POSTAL



Jura de bandera a Acadèmia Infanteria Toledo. A la imatge, un grup format, i al davant, la bandera.

1913 - 1914

**326.010.083**

IMATGES / CARTOLINA / POSTAL



Jura de bandera a Acadèmia Infanteria Toledo. En la imatge, uns militars sostenint la bandera i un altre

1913 - 1914

**326.010.084**

IMATGES / CARTOLINA / POSTAL



Jura de bandera Acadèmia Infanteria Toledo. Desfilada militar dels qui l'han jurada.

1913 - 1914

**326.010.086**

IMATGES / CARTOLINA / POSTAL



Lectura d'una ordre als soldats en formació Acadèmia Infanteria Toledo, situats al pati d'armes.

1913 - 1914

**326.010.101**

IMATGES / CARTOLINA / POSTAL



Llençament de disc a Acadèmia Infanteria Toledo. Es veu un soldat llençant un disc.

1913 - 1914

**326.010.056**

IMATGES / CARTOLINA / POSTAL



Llençament de javelina a Acadèmia Infanteria Toledo. Es veu un soldat llençant la javelina.

1913 - 1914

**326.010.055**

IMATGES / CARTOLINA / POSTAL



Missa en motiu de la jura de bandera a Acadèmia Infanteria Toledo. En la imatge, abans de començar. Es

1913 - 1914

**326.010.085**

IMATGES / CARTOLINA / POSTAL



**FONS** INSTITUCIONS

302 CLÍNICA MENTAL TORRE CAMPDERÀ

000

**SS** 302.000.0430

0430 IMATGES / POSTALS ACADÈMIA INFANTERIA TOLEDO / /

**CONTINGUT**

**ANYS / TIPOL. DOCUM.**

**ST**

**FOTO**

Retrat a tres quarts de cos d'un grup de militars i soldats visita del general inspector al campament Acadèmia

1913 - 1914

**326.010.046**

IMATGES / CARTOLINA / POSTAL



Retrat d'un dels soldats Acadèmia Infanteria Toledo saltant al poltre, en un exercici de gimnàstica.

1913 - 1914

**326.010.049**

IMATGES / CARTOLINA / POSTAL



Retrat d'un dels soldats Acadèmia Infanteria Toledo saltant al poltre, en un exercici de gimnàstica.

1913 - 1914

**326.010.050**

IMATGES / CARTOLINA / POSTAL



Retrat d'un grup de militars, entre ells el general inspector, assegut en un monument Acadèmia Infanteria

1913 - 1914

**326.010.100**

IMATGES / CARTOLINA / POSTAL

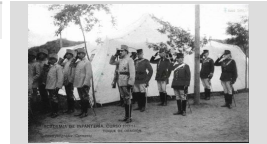


Retrat d'un grup de militars, entre ells el rei Alfons XIII, formats durant el toc d'oració a campament Acadèmia

1913 - 1914

**326.010.062**

IMATGES / CARTOLINA / POSTAL



Retrat d'un grup de militars, entre ells el rei Alfons XIII, formats durant una desfilada a campament Acadèmia

1913 - 1914

**326.010.064**

IMATGES / CARTOLINA / POSTAL



Salt alçada Acadèmia Infanteria Toledo, on es pot veure un gimnasta a la part final del recorregut.

1913 - 1914

**326.010.052**

IMATGES / CARTOLINA / POSTAL



Salt de llargada a Acadèmia Infanteria Toledo, on es pot veure un soldat en ple salt.

1913 - 1914

**326.010.053**

IMATGES / CARTOLINA / POSTAL



Soldat saltant en un salt de llargada davant la mirada dels companys. Al fons, un dels barracons Acadèmia

1913 - 1914

**326.010.051**

IMATGES / CARTOLINA / POSTAL



**FONS** INSTITUCIONS

302 CLÍNICA MENTAL TORRE CAMPDERÀ

000

**SS** 302.000.0430

0430 IMATGES / POSTALS ACADÈMIA INFANTERIA TOLEDO / /

**CONTINGUT**

**ANYS / TIPOL. DOCUM.**

**ST**

**FOTO**

Sortida del rei Alfons XIII a inspeccionar el campament Acadèmia Infanteria Toledo. Es pot veure el cotxe on va

1913 - 1914

**326.010.070**

IMATGES / CARTOLINA / POSTAL



Tenda de campanya muntada per al rei Alfons XIII al campament Acadèmia Infanteria Toledo. Al seu costat hi

1913 - 1914

**326.010.069**

IMATGES / CARTOLINA / POSTAL



Uns militars Acadèmia Infanteria Toledo presenciant maniobres, en aquest cas un atac a una *luneta*,

1913 - 1914

**326.010.095**

IMATGES / CARTOLINA / POSTAL



Visita a Acadèmia Infanteria Toledo de les infantes Isabel i Pilar, que en la imatge es veuen en un primer

1913 - 1914

**326.010.042**

IMATGES / CARTOLINA / POSTAL



Visita a Acadèmia Infanteria Toledo de les infantes Isabel i Pilar, que en la imatge passen revista a les

1913 - 1914

**326.010.041**

IMATGES / CARTOLINA / POSTAL



Visita a Acadèmia Infanteria Toledo de les infantes Isabel i Pilar, que en la imatge surten d'un edifici militar.

1913 - 1914

**326.010.043**

IMATGES / CARTOLINA / POSTAL



Visita Acadèmia Infanteria de Toledo infantes Isabel i Pilar, que en la imatge saluden a dos militars d'alt rang.

1913 - 1914

**326.010.040**

IMATGES / CARTOLINA / POSTAL



Visita agregat militar de França a Acadèmia Infanteria Toledo.

1913 - 1914

**326.010.081**

IMATGES / CARTOLINA / POSTAL



Visita agregats militars de diversos països a Acadèmia Infanteria Toledo, en un podi presidint un acte militar.

1913 - 1914

**326.010.082**

IMATGES / CARTOLINA / POSTAL



**FONS** INSTITUCIONS

302 CLÍNICA MENTAL TORRE CAMPDERÀ

000

**SS** 302.000.0430

0430 IMATGES / POSTALS ACADÈMIA INFANTERIA TOLEDO / /

**CONTINGUT**

**ANYS / TIPOL. DOCUM.**

**ST**

**FOTO**

Visita de la reina Victòria Eugènia de Battenberg a Acadèmia Infanteria Toledo.

1913 - 1914

**326.010.087**

IMATGES / CARTOLINA / POSTAL



Visita de la reina Victòria Eugènia de Battenberg a Acadèmia Infanteria Toledo.

1913 - 1914

**326.010.088**

IMATGES / CARTOLINA / POSTAL



Visita de la reina Victòria Eugènia de Battenberg a Acadèmia Infanteria Toledo.

1913 - 1914

**326.010.089**

IMATGES / CARTOLINA / POSTAL



Visita de la reina Victòria Eugènia de Battenberg a Acadèmia Infanteria Toledo.

1913 - 1914

**326.010.090**

IMATGES / CARTOLINA / POSTAL



Visita del general inspector a Acadèmia Infanteria Toledo. En la imatge es veu als militars asseguts mirant

1913 - 1914

**326.010.093**

IMATGES / CARTOLINA / POSTAL



Visita del general inspector a Acadèmia Infanteria Toledo. En la imatge es veu als militars i un obrer

1913 - 1914

**326.010.092**

IMATGES / CARTOLINA / POSTAL



Visita del general inspector a Acadèmia Infanteria Toledo. En la imatge, tots formats.

1913 - 1914

**326.010.102**

IMATGES / CARTOLINA / POSTAL



Visita del general inspector a Acadèmia Infanteria Toledo. En la imatge, un moment informal, parlant entre

1913 - 1914

**326.010.094**

IMATGES / CARTOLINA / POSTAL



Visita del ministre de Guerra general Agustín de Luque y Coca a Acadèmia Infanteria Toledo.

1913 - 1914

**326.010.079**

IMATGES / CARTOLINA / POSTAL



**FONS** INSTITUCIONS

302 CLÍNICA MENTAL TORRE CAMPDERÀ

000

**SS** 302.000.0430

0430 IMATGES / POSTALS ACADÈMIA INFANTERIA TOLEDO / /

**CONTINGUT**

**ANYS / TIPOL. DOCUM.**

**ST**

**FOTO**

Visita del ministre de Guerra general Agustín de Luque y Coca a Acadèmia Infanteria Toledo.

1913 - 1914

**326.010.080**

IMATGES / CARTOLINA / POSTAL



Visita del primer ministre de França Raymond Poincaré a Acadèmia Infanteria Toledo, junt amb el rei Alfons XIII.

1913 - 1914

**326.010.073**

IMATGES / CARTOLINA / POSTAL



Visita del primer ministre de França Raymond Poincaré a Acadèmia Infanteria Toledo, junt amb el rei Alfons XIII.

1913 - 1914

**326.010.074**

IMATGES / CARTOLINA / POSTAL



Visita del primer ministre de França Raymond Poincaré a Acadèmia Infanteria Toledo, junt amb el rei Alfons XIII.

1913 - 1914

**326.010.075**

IMATGES / CARTOLINA / POSTAL



Visita del primer ministre de França Raymond Poincaré a Acadèmia Infanteria Toledo, junt amb el rei Alfons XIII.

1913 - 1914

**326.010.076**

IMATGES / CARTOLINA / POSTAL



Visita del primer ministre de França Raymond Poincaré a Acadèmia Infanteria Toledo, junt amb el rei Alfons XIII.

1913 - 1914

**326.010.077**

IMATGES / CARTOLINA / POSTAL



Visita del primer ministre de França Raymond Poincaré a Acadèmia Infanteria Toledo, junt amb el rei Alfons XIII.

1913 - 1914

**326.010.078**

IMATGES / CARTOLINA / POSTAL



Visita dels ducs de Parma a Acadèmia Infanteria Toledo. En la imatge, passant revista a les tropes formades.

1913 - 1914

**326.010.091**

IMATGES / CARTOLINA / POSTAL



Vista general de la defensa de La Luneta durant maniobres dels soldats Acadèmia Infanteria Toledo.

1913 - 1914


**326.010.098**

IMATGES / CARTOLINA / POSTAL





<b>FONS</b>	INSTITUCIONS
302	CLÍNICA MENTAL TORRE CAMPDERÀ
000	<b>SS</b> 302.000.0430
0430	IMATGES / POSTALS ACADÈMIA INFANTERIA TOLEDO / /

CONTINGUT	ANYS / TIPOL. DOCUM.	ST	FOTO
Vista general de la defensa de La Luneta durant maniobres dels soldats Acadèmia Infanteria Toledo.	1913 - 1914	<b>326.010.099</b>	
	IMATGES / CARTOLINA / POSTAL		