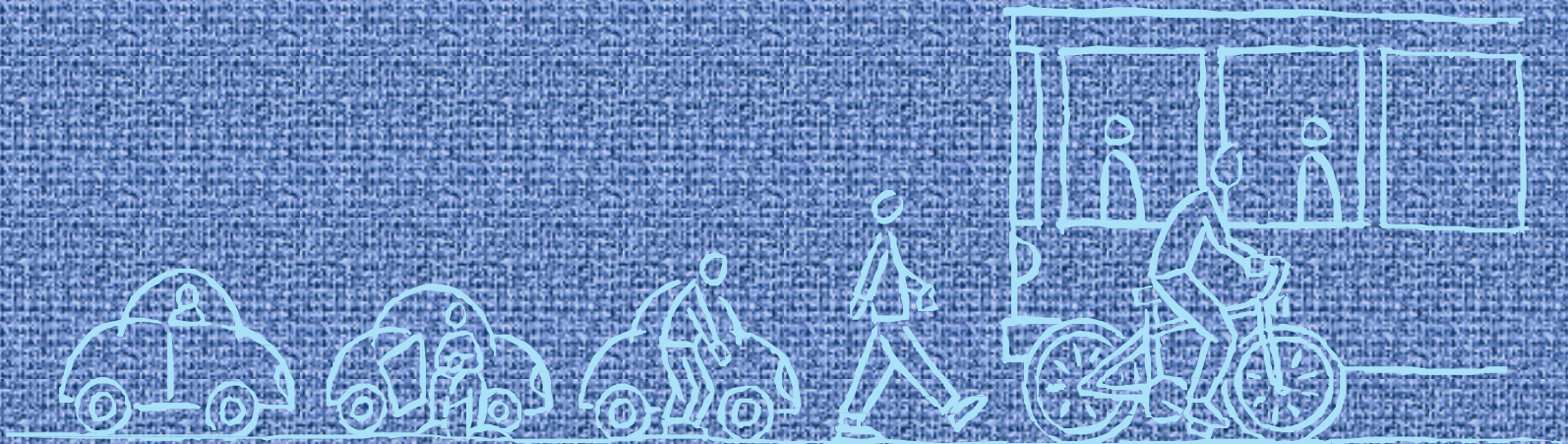


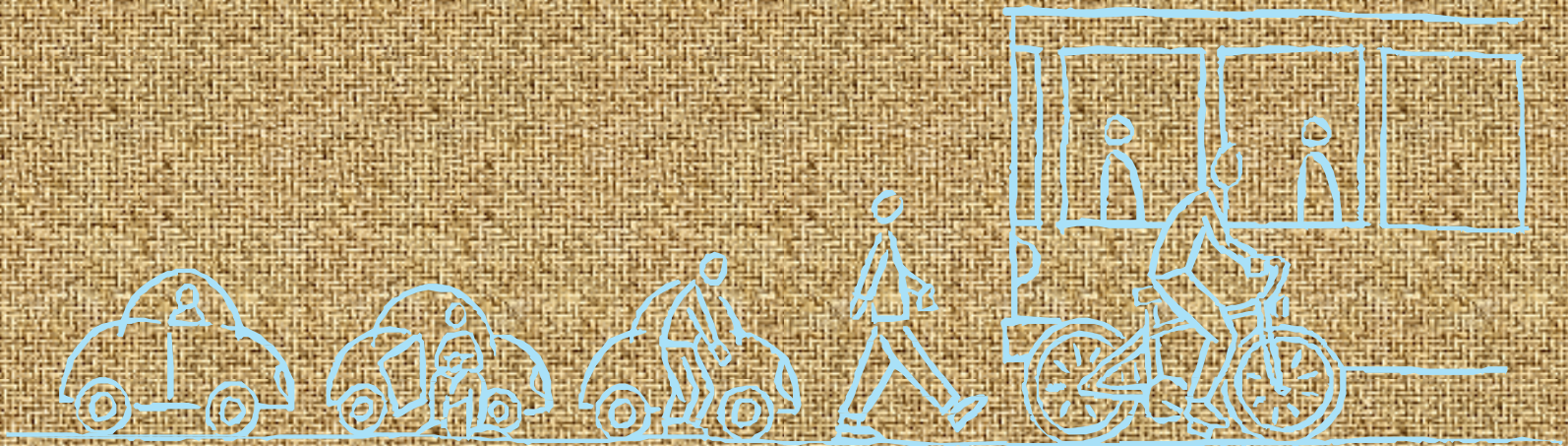
PROCÉS PEL CONSENS SOBRE UN PACTE PER A LA MOBILITAT A LLORET DE MAR

Lloret de Mar 7 d'octubre de 2005



1) ANTECEDENTS

2) EL PROCÉS



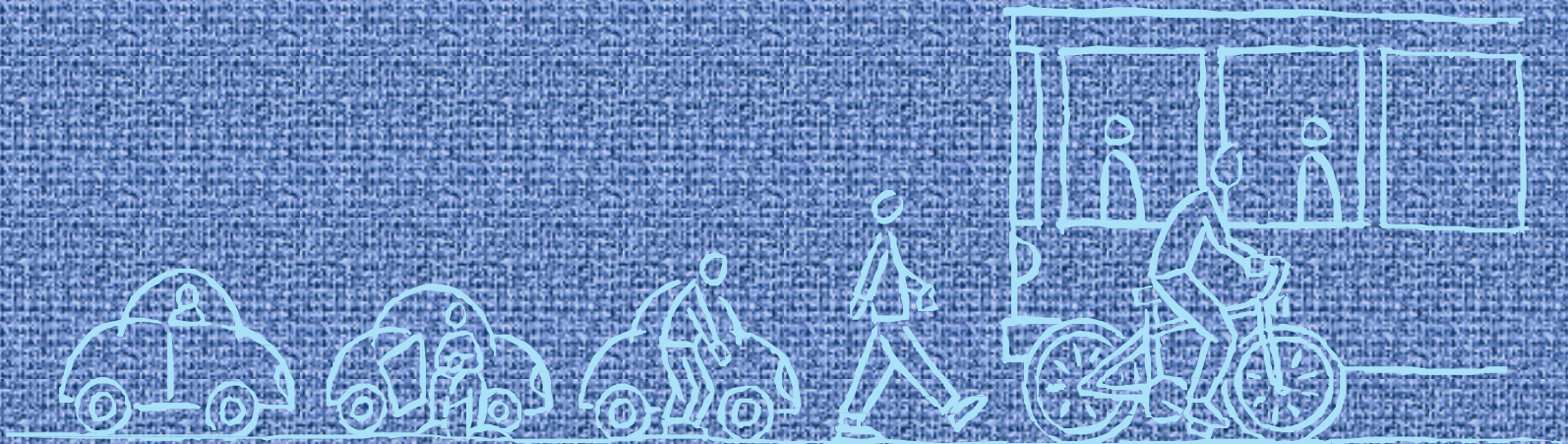
1) ANTECEDENTS

- Grup de mobilitat de l'Agenda XXI. Definició d'escenaris de mobilitat, recerca de consens.
- Plantejar el debat amb pros i contres
- Anàlisi objectiu fet de forma independent
- Valoració d'elements diversos.
- Coordinació de L'Agenda XXI.
- Valoració d'elements.



OBJECTIU:

ARRIBAR A UN CONSENS SOBRE QUIN TIPUS DE MODEL DE MOBILITAT VOLEM A LLORET DE MAR EN BASE A CONSIDERAR PARÀMETRES DE QUALITAT I DE DESENVOLUPAMENT TURÍSTIC SOSTENIBLE

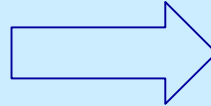


EL PROCÉS



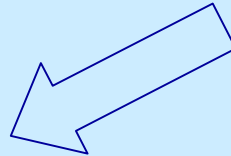
L'ESTRUCTURA DEL PROCÉS

Diagnosi de mobilitat
UAB

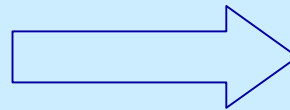


Proposta d'escenaris

Ajuntament

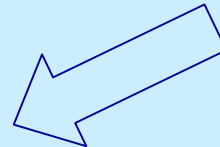


l'Agenda XXI

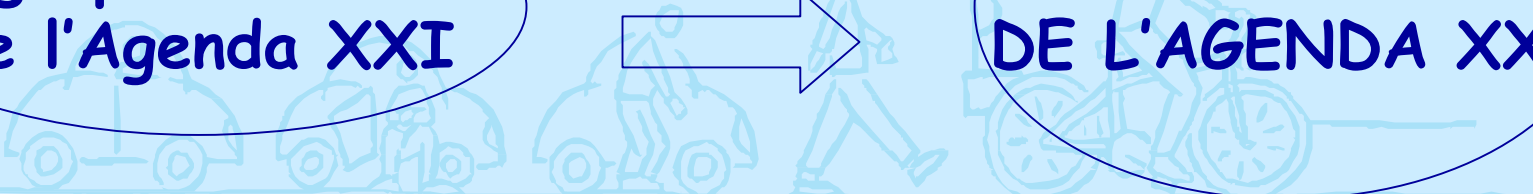


Consultes
als col·lectius

El grup de treball
de l'Agenda XXI



EL FÒRUM
DE L'AGENDA XXI



EL FÒRUM DE L'AGENDA XXI

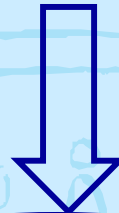


Proposta
document consens

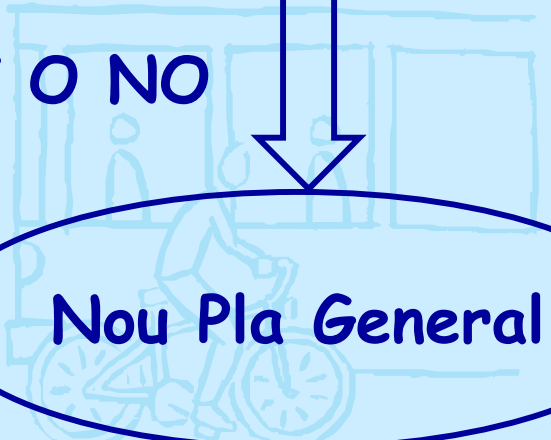


Presentació
a l'Ajuntament

VINCULANT O NO



Nou Pla General



DIAGNOSI DE MOBILITAT I ESCENARIS DE FUTUR A LLORET DE MAR

UAB-Grup d'Estudis de Mobilitat i territori

1. Objecte d'estudi

El treball és la realització d'una diagnosi de la mobilitat en el municipi de Lloret de Mar i l'establiment de diferents escenaris de futur que permeti dotar als agents locals de la informació suficient per poder establir el debat sobre el model desitjat de mobilitat i arribar a consensuar un pacte per a la mobilitat.



2. Diagnosi

En una segona fase es contempla la diagnosi a partir de la percepció social de les problemàtiques de la mobilitat en el municipi i de les expectatives existents. Això s'ha realitzat amb mètodes d'investigació qualitativa que ha consistit en entrevistes exploratòries a representants dels diferents actors socials presents en el municipi.

Aquesta fase contempla:

1. Problemàtiques de la mobilitat en el municipi
2. Expectatives de futur



3. Establiment d'escenaris de futur

A partir de les dues fases anteriors, s'han construït dos escenaris de futur possibles sobre l'organització i la gestió de la mobilitat a Lloret de Mar.



QUÈ ÉS AQUEST ESTUDI

Una exposició d'arguments - pros i contres - posats de forma ordenada per tal de definir un marc de mobilitat per a Lloret de Mar que faciliti l'obtenció d'un consens a la població

- Recull de línies d'acció bàsiques en matèria de mobilitat a través de l'exposició de models
- Un recull de les diverses informacions i paràmetres que afecten a la mobilitat a la nostra població
- Pretén generar dubtes a les posicions apriorístiques



QUÈ NO ÉS AQUEST ESTUDI

- No és un pla d'actuacions
- No és un estudi que tingui un treball de camp
- incorporat en matèria de mobilitat.

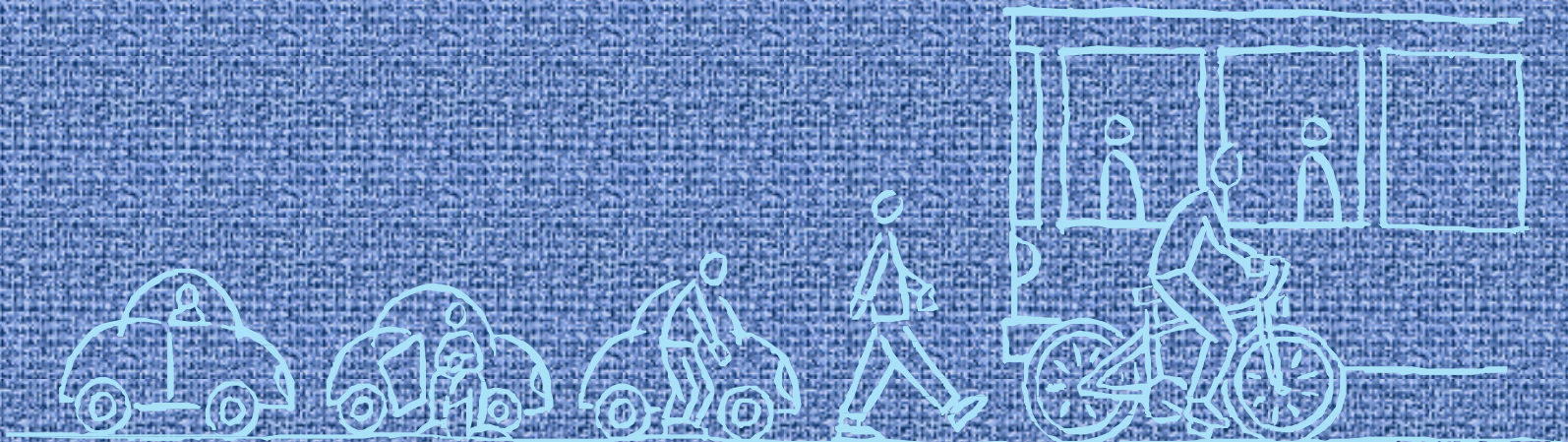


EL GRUP DE TREBALL DE L'AGENDA XXI

Ha interactuat amb l'estudi

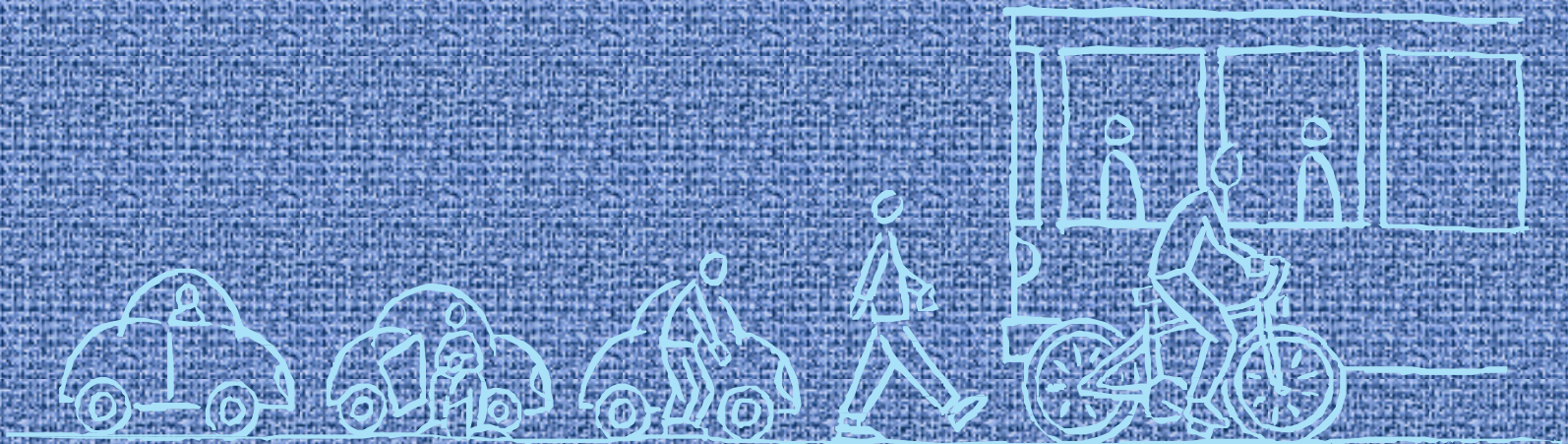
En finalitzar l'estudi s'ha buscat un primer consens

- Recull dos tipus d'informacions bàsiques
 - Resposta als escenaris proposats
 - Altres elements - detalls - que la participació hagi generat
- Presentar i presentar el document - escenari de mobilitat - en el marc del Fòrum



VALORACIÓ DEL QUADRE D'ESTUDI

15 APARTATS



IMPACTES DE LES ACTUACIONS DE MOBILITAT PLANTEJADES AL MÚNICPI DE LLORET DE MAR.

ACTUACIONS	Paisatge i patrimoni	Contaminació ambiental	Temps de desplaçament	Accessibilitat social	Congestió de trànsit	Barreres urbanístiques	Transport privat	Miçjane alternativa
• Prolongament de l'autopista C-32.	↓	↑	↓	NO	=	SI	SI	NO
• Variant de circumval·lació propera al casc urbà	↓	↑	↓	NO	SI	SI	SI	NO
• Facilitar el tram urbà de la carretera Blanes-Lloret-Tossa.	↑	↓	=	SI	NO	NO	NO	SI
• Millora de l'actual eix Lloret-Blanes	=	=	↓	NO	SI	SI	SI	NO
• Millores en el transport públic urbà	=	↓	↓	SI	NO	-	NO	SI
• Millorar les connexions en transport públic amb Girona i amb l'aeroport.	=	↓	↓	SI	NO	-	NO	SI
• Construcció d'una nova terminal d'autobusos com a centre intermodal d'intercanvi.	↑	↓	↓	SI	NO	-	NO	SI
• Vellir perquè la zona peatonal existent de l'interior del casc antic es destini a l'ús dels vianants.	↑	↓	=	SI	NO	NO	NO	SI
• Augmentar la zona peatonal del casc antic per tots els carrers comercials.	↑	↓	=	SI	NO	NO	NO	SI
• Elaboració d'un pla per a implementar una zona d'itineraris. • per a bicicletes.	↑	↓	=	SI	NO	NO	NO	SI
• Construcció de nous aparcaments, en especial el de sota del Passeig Marítim.	↑	↑	=	NO	SI	NO	SI	NO
• Construcció d'un nou aparcament subterrani a la nova terminal d'autobusos.	↑	↑	=	NO	SI	NO	SI	NO
• Eliminar l'aparcament en superfície a les vies perimetral del casc antic.	↑	↓	=	SI	NO	NO	NO	SI
• Reordenació del Passeig Marítim, lliure de cotxes aparcats en superfície.	↑	↑	=	NO	SI	NO	SI	NO
• Restringir la circulació de vehicles privats a l'avinguda de Jutj i Marjés, el Passeig Marítim i l'avinguda Pau Casals.	↑	↓	=	SI	NO	NO	NO	SI

1) Perllongament de l'autopista C-32

(S'entén connectar Lloret de mar a l'autopista)

Lloret ha d'anar a buscar l'autopista amb el menys impacte possible. Una via de doble circulació (via Tordera)



2) Variant de circumval.lació propera al casc urbà

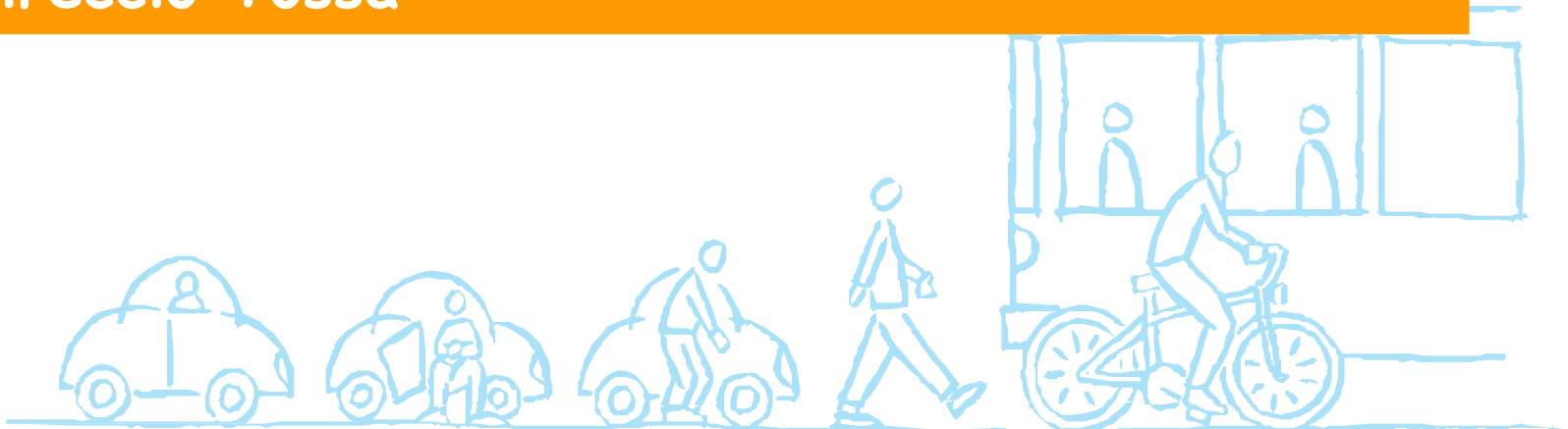
La variant és necessària. Una segona ronda que passi per (Les ànimes)



3) Pacificar el tram urbà de la carretera Blanes-Lloret.Tossa

De Blanes a Lloret amb carril bus. Podria ser com el tram que en diem "*rambla de Santa Clotilde*".

En un futur arribar fins a Lloret de Dalt direcció Tossa



4) Millora de l'actual eix Lloret-Blanes

SÍ, amb carril bus



5) Milliores en el transport públic urbà

SÍ, amb carril bus





Vehicles
adaptats per a
totes les
necessitats



6) Millorar les connexions en transport públic amb Girona i amb l'aeroport

SÍ a la millora. Caldria preveure la reserva de sòl per a possibles alternatives de transport en un futur



7) Construcció d'una nova terminal d'autobusos com a centre intermodal d'intercanvi

**SÍ, amb els serveis adequats,
adjudicats mitjançant concurs públic.**



8) Vetllar perquè la zona peatonal existent de l'interior del casc antic es destini a l'ús dels vianants

Vetllar perquè es conservi i s'hauria d'augmentar per a tots els carrers comercials. Procurar reduir la circulació del transport i servei públic.





Anticopa
LLOBET

Jerseis
i
Punt

Jerseis
i
Punt

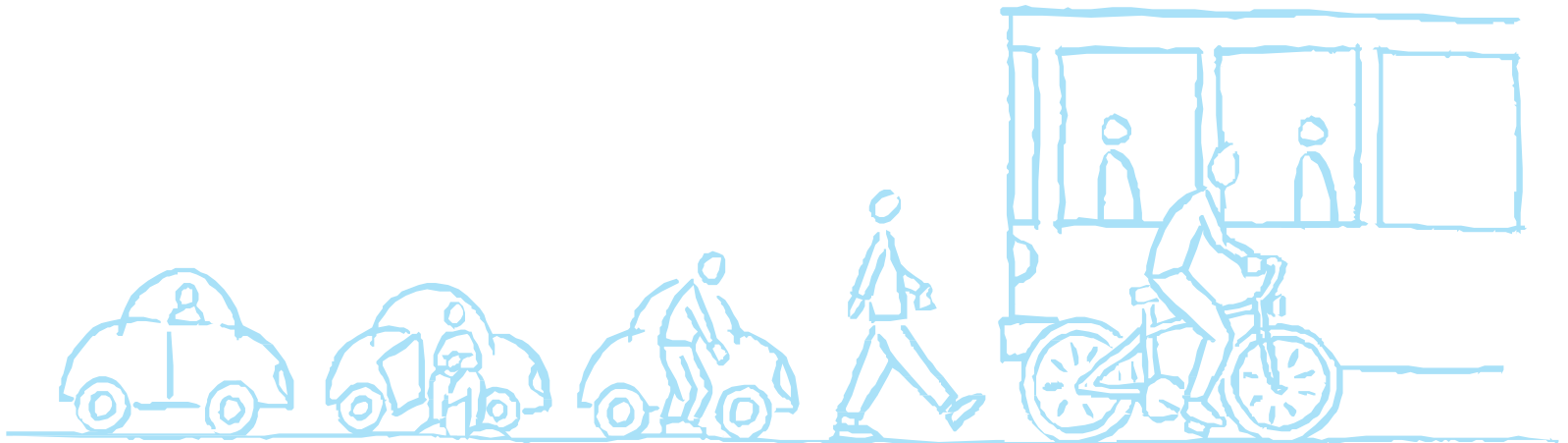
Jerseis
i
Punt

B 8817

G17375AY

9) Augmentar la zona peatonal del casc antic per tots els carrers peatonals

SÍ



A

ES
ESTHER
CLEMENTE
roba interior i
complements

OPTICA

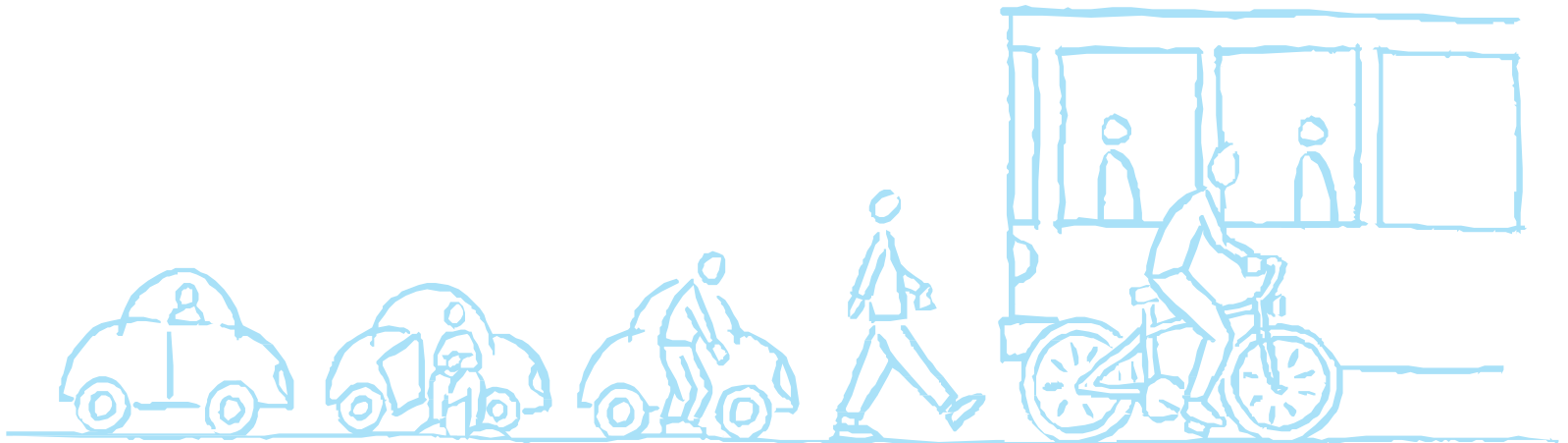
TABAC
SHOP
SPORTS
ELECTRIC
BURNING.COM

FOTO



10) Elaboració d'un pla per a implemantar una xarxa d'itineraris per a bicicletes

Aquest itinerari hauria de ser tant al
casc urbà com als afores



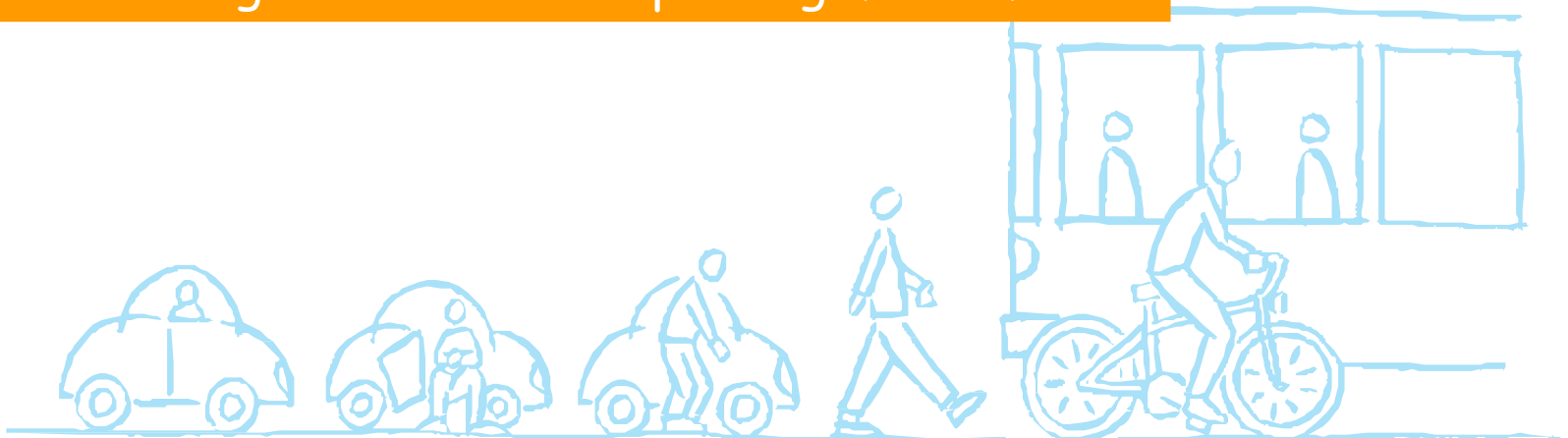
11) Construcció de nous aparcaments ens especial el de sota del Passeig Marítim

És l'únic punt en que no hi ha hagut consens.

Dels assitents en el grup de treball, les respostes han sigut:

80%: Sí a la construcció de nous aparcament. No al passeig No al centre.

20% Si a la construcció de nous aparcaments. Sí al centre segons zones. Sí al passeig marítim



12) Construcció d'un nou aparcament subterrani a la nova terminal d'autobusos

En aquest aparcament s'hauria de preveure la possibilitat (mur pantalla) de connectar, en un futur, amb l'altre costat de carretera.



13) Eliminar l'aparcament en superfície a les vies perimetrals del casc antic

SÍ



14) Reordenació del Passeig Marítim, lliure de cotxes aparcats en superfície

SÍ



Cursos de català
Matrícula oberta

TICKETS HERE
YAMAHA
JET SKI
LLORET

LA CARPA
Immobilier
McDonald's
MIAMI

SKI
POLICE

4594 TL

4594 TL



15) Restringir la circulació de vehicles privats a l'avinguda de Just Marlès, el Passeig Marítim i l'avinguda Pau Casals

Sí amb l'excepció dels veïns, serveis i transport públic. Entenent que cal prendre mesures progressives per arribar a la total implementació





ATENCIÓ!
EN TOT EL PASSEIG
MARÍTIM







És necessari definir quin model de mobilitat volem per a Lloret perquè és un element clau que condicionarà qualsevol desenvolupament futur sobretot si està fet en clau de desenvolupament sostenible







Darrera d'aquí hi ha el mar



PIZZERIA RESTAURANT

STOP