



RESTRICCIONS D'ACCÉS ALS HORTS MUNICIPALS DE LLORET DURANT L'ESTAT D'ALARMA PER LA SITUACIÓ DE CRISI SANITÀRIA OCASIONADA PER LA COVID-19

Per tal de disminuir el risc de contagi entre els hortolans, l'Ajuntament de Lloret de Mar ha establert la regulació i limitació d'accés als horts municipals, en funció del número de parcel·la, el dia de la setmana i fixant una **ocupació màxima de 15 persones** a l'interior del recinte al mateix temps.

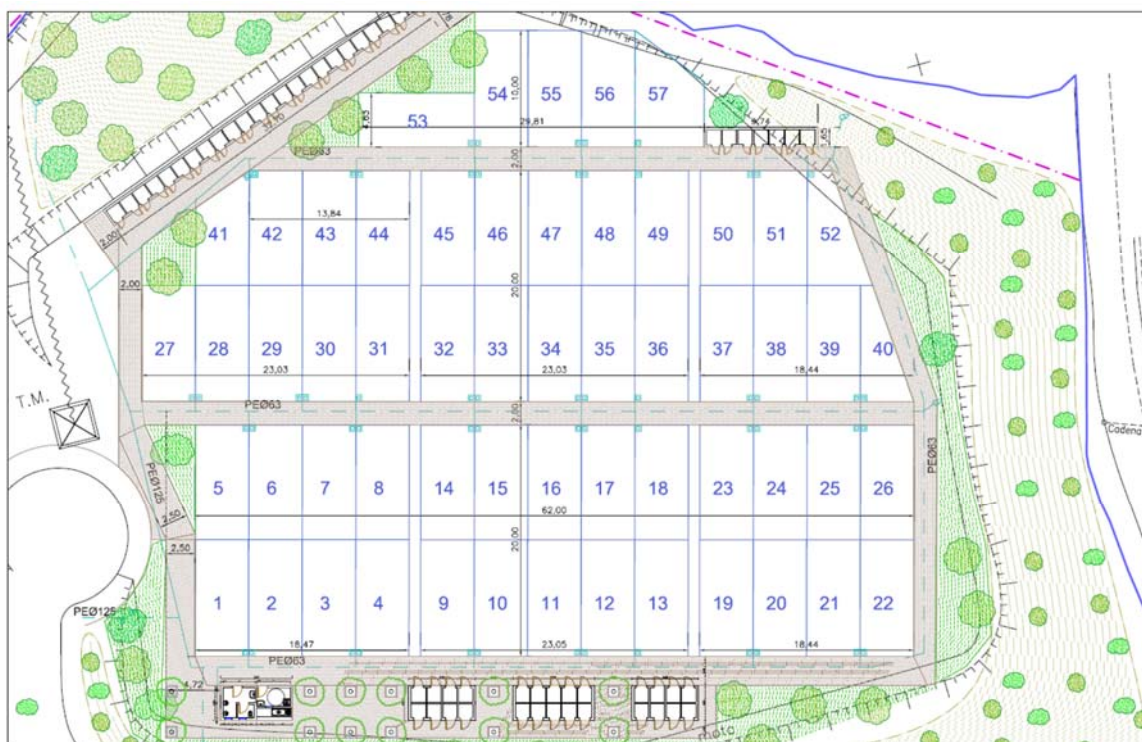
Els hortolans que tinguin un número de **parcel·la imparell** podran anar a l'hort els **dilluns i dimecres**, i els hortolans que tinguin un número de **parcel·la parell**, hi podran anar els **dimarts i els dijous**, tal com es mostra en la següent taula:

DILLUNS I DIMECRES

1	3	5
7	9	13
15	17	19
21	23	25
27	29	31
33	35	37
39	41	43
45	47	49
51	53	55
57		

DIMARTS I DIJOUS

2	6	8
10	12	14
16	18	20
22	24	26
28	30	32
34	36	38
40	42	44
46	48	50
52	54	56





NORMES D'OBLIGAT COMPLIMENT:

Cal respectar estrictament les normes d'higiene i seguretat que es detallen a continuació, així com les mesures de prevenció acordades per part del Comitè d'emergències de l'Ajuntament de Lloret de Mar:

- L'horari d'accés serà limitat, entre les 9.00 i les 12.00, romanent tancats la resta del dia. De l'obertura i tancament dels horts se'n farà a càrrec un treballador municipal.
- Respectar la distància de seguretat entre persones: mínim 2 metres.
L'ocupació màxima que es permetrà serà de 15 persones, fent rotacions de màxim 1 hora l'estada, en cas de superar-se aquesta xifra d'usuaris.
- Anar sol/a. Només es permet l'accés a la persona titular de l'hort.
Aquesta condició també serà aplicable en cas que s'utilitzi algun tipus de vehicle (motocicleta, cotxes...) per desplaçar-se.
- Durant el temps de permanència en el recinte, cal mantenir-se en la parcel·la pròpia, evitant passejar-se entre els altres horts. Solament es permet el desplaçament fins al traster particular corresponent.
- Espair al màxim els dies d'accés als horts, preferible 1 dia a la setmana.
- Emprar el temps estrictament necessari per recollir els aliments. Es permet recollir els productes plantats, però no fer treballs de cultiu o de nova plantació.
- Utilitzar equips de protecció individual (guants, mascareta...) i respectar les recomanacions de les autoritats sanitàries per evitar tot tipus de contagi.
- Autovigilància, en relació a qualsevol símptoma de coronavirus, és a dir, cal controlar si es pateix febre o febrícula, tos, símptomes respiratoris, etc. En cas de presentar-ne, queda prohibit accedir als horts. Com tampoc hi podran entrar aquelles persones que hagin estat en contacte amb alguna persona diagnosticada com a positiu, o sospitosa de tenir la COVID-19.
- La caseta comunitària romandrà tancada i no s'autoritza la utilització del mobiliari d'ús col·lectiu.
- Els WC estaran oberts. Només s'hi podrà entrar d'un/a en un/a.
- Cal fer un ús responsable dels horts municipals, recordar que en aquests moments no són un punt de trobada.
- Els titulars dels horts resten obligats a complir les obligacions previstes en el plec de clàusules que va regir el procés d'adjudicació de l'ús privatiu dels horts al veïnat de Can Ribalaigua.

Els usuaris dels horts tenen el deure d'utilitzar bones formes i modals en les relacions tant entre ells com amb els treballadors municipals, i respectar les indicacions que aquests empleats determinin per garantir l'ordre, mentre duri aquest període d'excepcionalitat.

La Policia Local farà recolzament al personal municipal encarregat de vigilar els horts, alhora que efectuarà controls per assegurar el compliment de les normes, i en cas que no es respectin es procedirà a denunciar als infractors, aplicant-se les sancions que considerin oportunes.